



MÉTROPOLÉ
EUROPÉENNE DE LILLE

TOURCOING

Requalification de la Rue de la Malcense



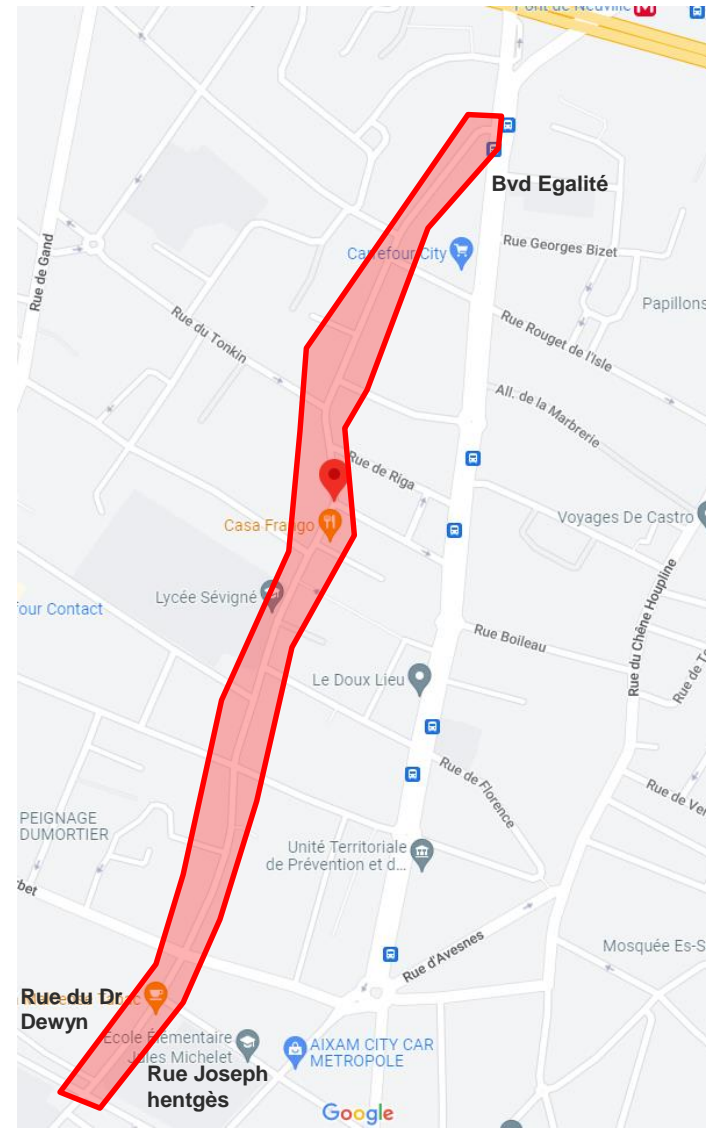
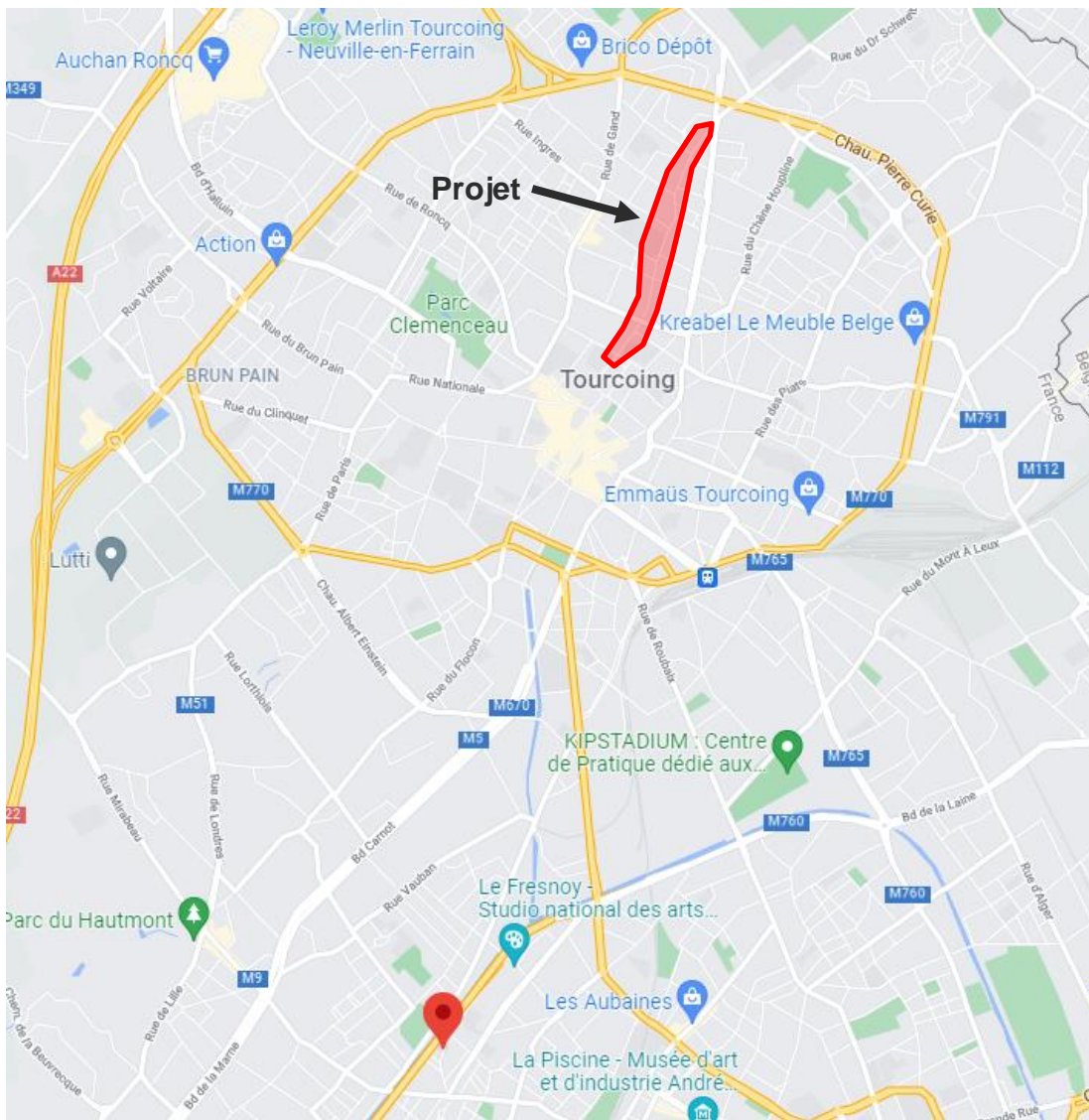
TOURCOING

Requalification de la rue de la Malcense

SOMMAIRE PRESENTATION :

- Localisation du projet
- Situation actuelle (photos)
- Objectif du projet
- Projet (plans)
- Phasage prévisionnel

LOCALISATION DU PROJET



SITUATION ACTUELLE



Entrée rue J.Hentgès



Au droit du n°11

Caractéristiques rue de la Malcense :

- Longueur : 1200 mètres
- Largeur moyenne : 10-15 mètres
- Double sens de circulation
- 3 000 véhicules/jour
- Stationnement longitudinal à cheval chaussée-trottoir à certains endroits
- (+ stationnements illicites)
- Habitat dense sans garage
- Vitesse maximale autorisée 30 km/h sur majorité du tronçon, le reste 50 km/h
- Pas d'aménagement cyclable
- Chaussée, trottoirs vétustes, en mauvais état

SITUATION ACTUELLE



Carrefour Pasteur



Carrefour Odessa



Carrefour Marcel Hénaux

SITUATION ACTUELLE



Carrefour Riga



Carrefour Varsovie



Carrefour St Pétersbourg

OBJECTIF DES TRAVAUX

- **Aménagement d'une zone 30, apaisée et accessible :**
 - Mise en accessibilité des trottoirs et traversées piétonnes
 - Sécurisation des traversées (avancées de trottoirs, dégagement de la visibilité)
 - Aménagements cyclables en cohabitation
 - Création de plateaux surélevés
 - Mise en site propre des stationnements

- **La rénovation des espaces, chaussées et trottoirs**
 - Mise en œuvre d'enrobés

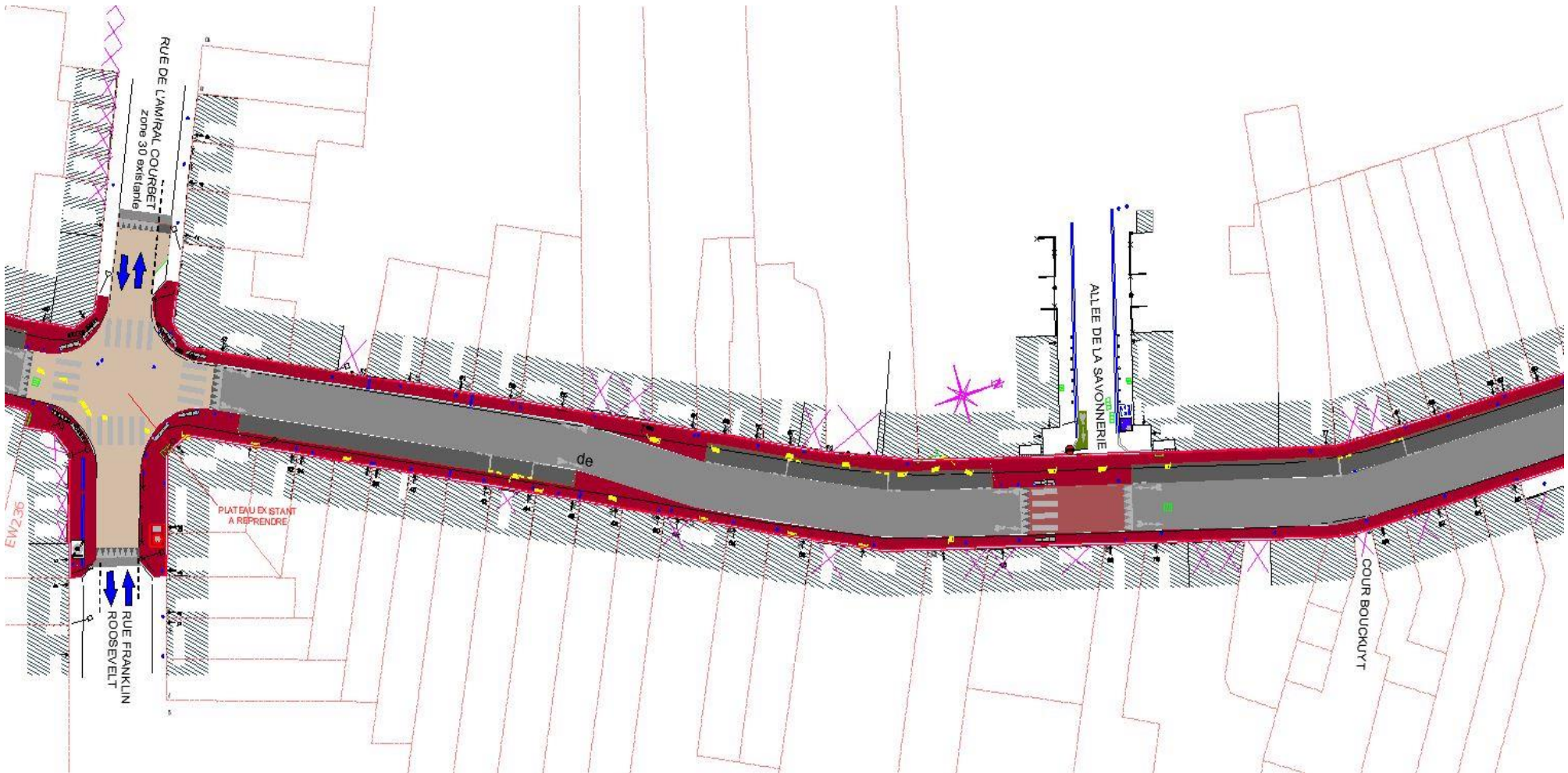
- **La végétalisation de la rue :**
 - Création de fosses de plantation d'arbres (23)
 - Campagne de végétalisation des façades

PROJET



Entre Hentgès et Pasteur

PROJET



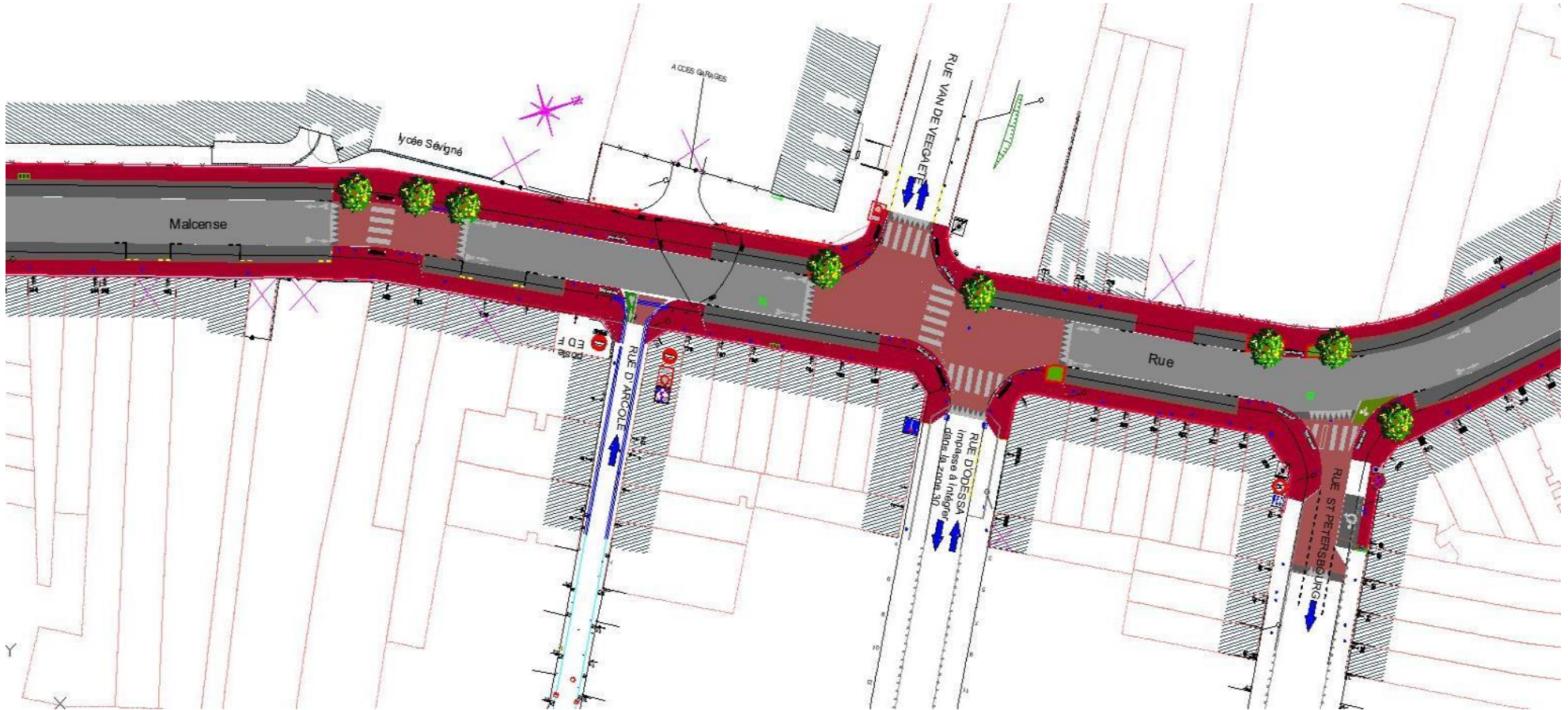
Entre Roosevelt et Savonnerie

PROJET



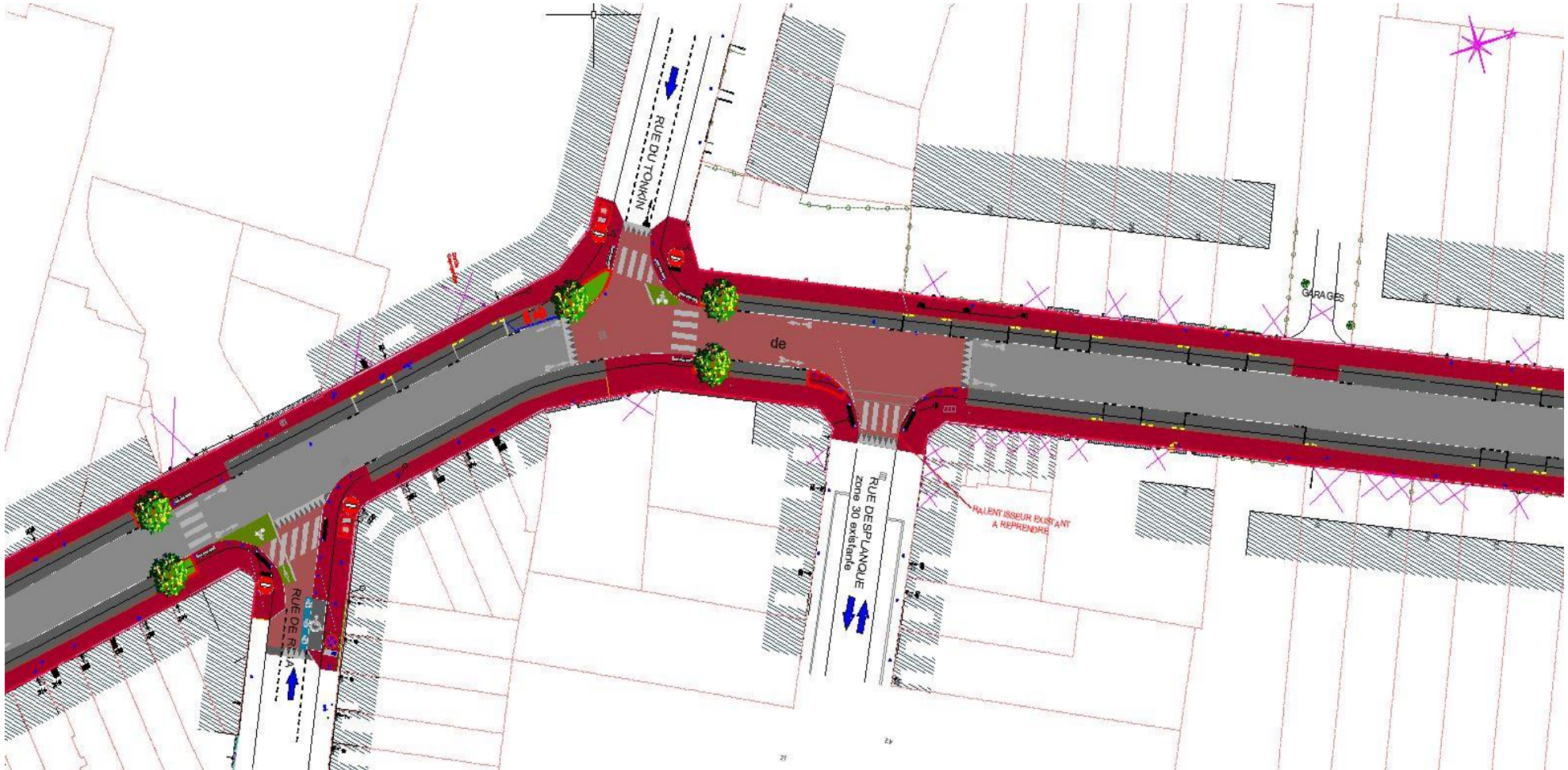
Entre Hénaux et Moscou

PROJET



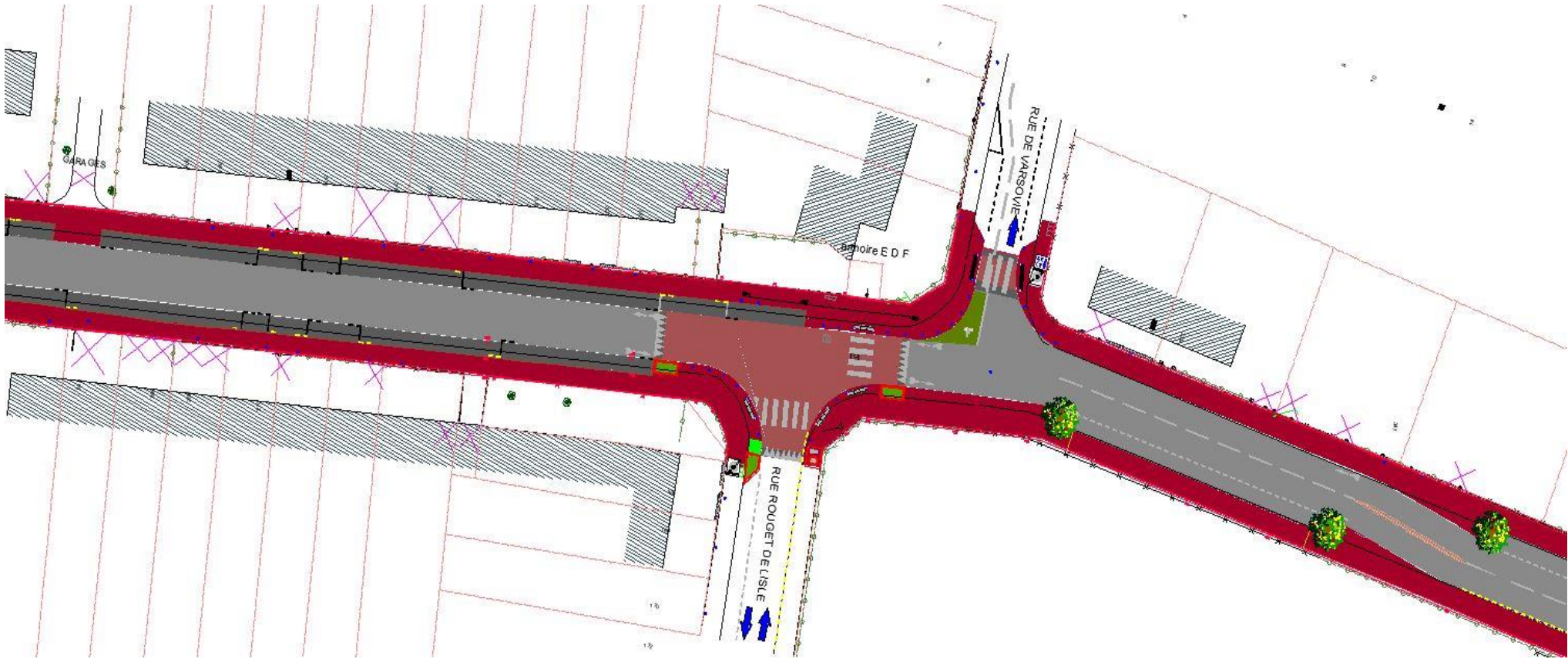
Entre Arcole et St Pétersbourg
(au droit du lycée Sévigné)

PROJET



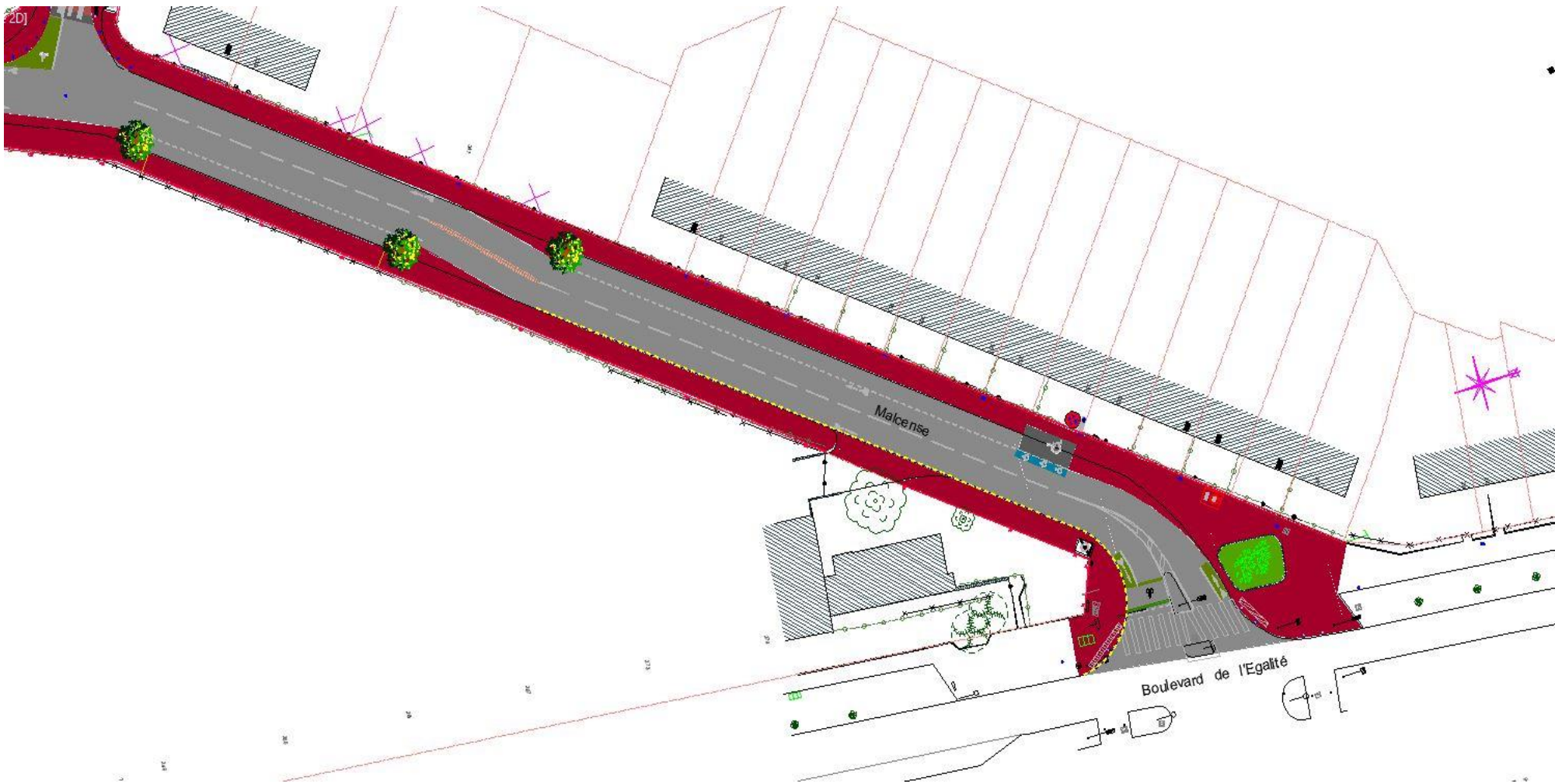
Entre Riga et Desplanques

PROJET



Entre Rouget de Lisle et Varsovie

PROJET



Fin vers Bvd Egalité

PROJET



Visuel 3D de l'intersection Malcense / Charles Van de Veegaete / Odessa

PHASAGE PREVISIONNEL

(Hors aléas – préparation en cours)

Durée prévisionnelle des travaux : 11 mois – démarrage : 11/07/22



PHASAGE PREVISIONNEL

(Hors aléas – préparation en cours)

		TRAVAUX																																																			
Tenants et Aboutissants et désignations		Moi 00				Moi 01				Moi 02				Moi 03				Moi 04				Moi 05				Moi 06				Moi 07				Moi 08				Moi 09				Moi 10				Moi 11				Moi 12			
		1	2	3	4	1	2	3	4	1	2	3	4	1	2	3	4	1	2	3	4	1	2	3	4	1	2	3	4	1	2	3	4	1	2	3	4	1	2	3	4	1	2	3	4	1	2	3	4				
PREPA	Plans d'exécution, étude du chantier																																																				
Phase 01 vers Bd Egalité	de Tiberghien/Moscou à batterie de garages devant Sévigné																																																				
Phase 02 vers Bd Egalité	de batterie de garages devant Sévigné à rue Van de Veegaete/ impasse Odessa																																																				
Phase 03 vers Bd Egalité	de rue Van de Veegaete/impasse Odessa à rue du Tonkin																																																				
Phase 04 Vers Dewyn	de Tiberghien/Moscou à rue Aubert/rue Marcel Hénaut																																																				
Phase 05 Vers Dewyn	de rue Aubert/rue Marcel Hénaux à Allée de la Savonnerie																																																				
Phase 06 vers Bd Egalité	de rue du Tonkin à batterie de Garages																																																				
Phase 07 Vers Dewyn	de Allée de la Savonnerie à rue de l'Amiral Courbet																																																				
Phase 08 vers Bd Egalité	de batterie de garages à rue de Varsovie																																																				
Phase 09 Vers Dewyn	de rue du Docteur Dewyn à rue de l'amiral Courbet																																																				
Phase 10 vers Bd Egalité	de rue de Varsovie à Boulevard de l'Egalité																																																				
Phase 11	Mobilier urbain Potelets																																																				

Pendant les travaux :

- Tronçons travaillés en route barrée avec déviation
- Déviations principalement par Rue de Gand et Bdv de l'Égalité
- Infos-riverains au démarrage de chaque tronçon
- Conservation cheminement piétons, accès riverains, accès aux garages (en dehors des horaires de chantier, le plus possible)
- Maintien de la collecte des déchets ménagers
- Interlocuteur privilégié : chef de chantier sur site (entreprise Ambiance TP)



MÉTROPOLE

EUROPÉENNE DE LILLE

2 boulevard des Cités Unies
CS 70043 59040 LILLE CEDEX
Tél : +33(0)3 20 21 22 23
Fax : +33 (0)3 20 21 22 99

www.lillemetropole.fr