

LE PÔLE GARE

REDYNAMISATION DU QUARTIER DE LA GARE



Le quartier de la gare, fait partie des projets de redynamisation urbaine de la Ville de Tourcoing. L'augmentation de la fréquentation de la gare s'accompagne de la **création d'un Pôle d'Echanges Multimodal (PEM)**, de la **transformation de la place Séward**, de la **valorisation du Bâtiment Voyageurs** et de l'**implantation de nouvelles opportunités économiques**.

▪ **Acteurs** : Ville de Tourcoing, MEL, Gares & Connexions

▪ **Durée** : 2019 – 2025

LE PÔLE GARE

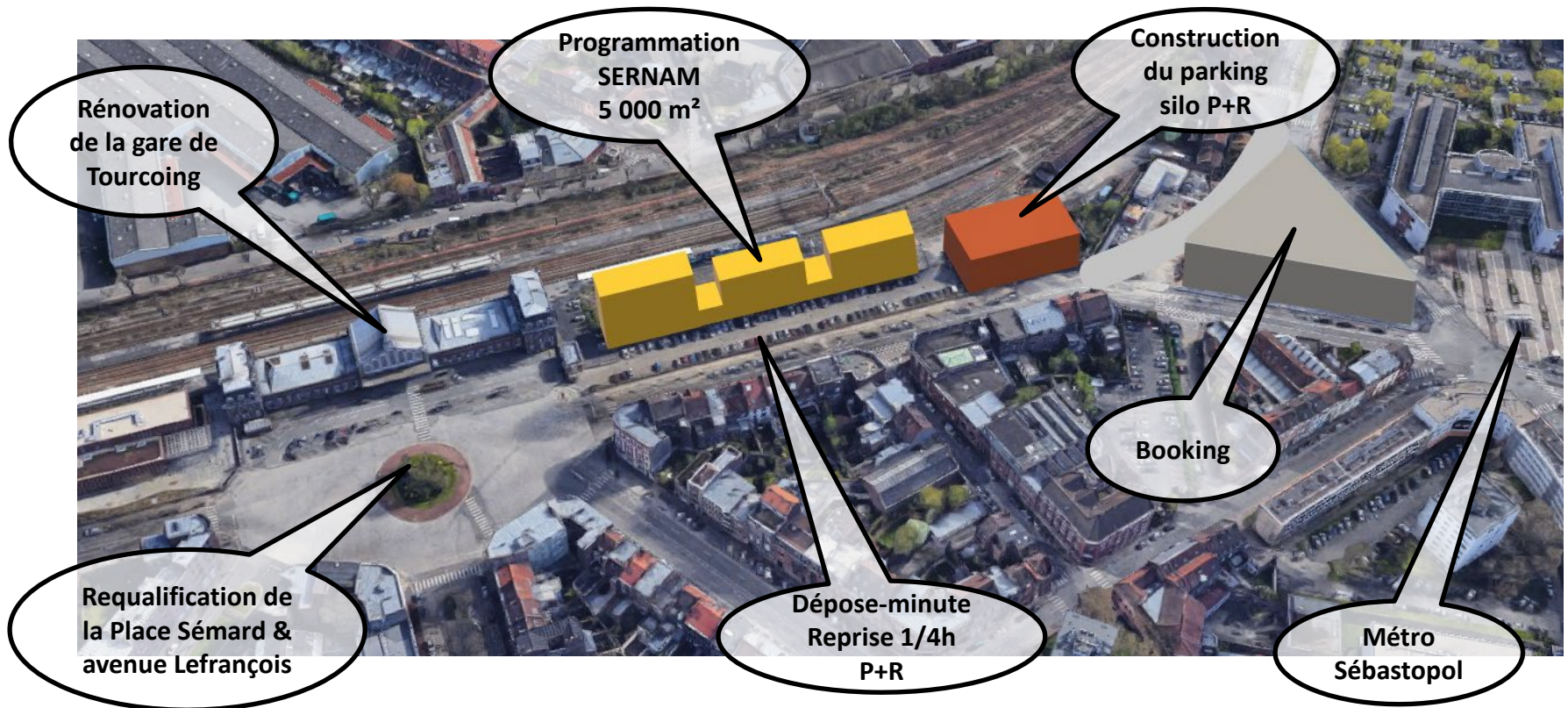
INTERVENIR SUR L'ESPACE PUBLIC ET LES BÂTIMENTS DE LA GARE POUR REDYNAMISER LE QUARTIER

➤ A l'horizon 2022

- **Des espaces publics repensés** pour un cadre urbain pacifié, une optimisation des flux et le confort des usagers et des riverains,
- **Un Pôle d'Echanges Multimodal** métropolitain,
- **+ de 6.000 m² d'activités et de commerces,**
- **425 places de stationnements et 120 places 2 roues**

➤ A l'horizon 2025

- **Une nouvelle liaison vers l'Epidème** par la construction d'une passerelle piétonne,
- **Une capacité du PEM décuplé** par la création d'un nouveau parking P+R,
- **De nouveaux espaces d'activités,** vecteurs de développement du quartier de l'Epidème.



LE PÔLE GARE

AMÉLIORER L'ACCESSIBILITÉ ET L'ACCUEIL DES HABITANTS ET DES USAGERS

➤ Place Sépard et de l'avenue Lefrançois

Requalification des espaces publics,
Aménagement du parvis de la gare en un vaste parvis arboré,
Renforcement des modes de transport alternatif
(taxis, dépose-minute, pistes cyclables, jalonnement piéton).

Finalisation des espaces publics : septembre 2021
Livraison du dépose-minute : décembre 2021



➤ Un nouveau Pôle d'Echanges Multimodal

Construction d'un parking silo de 270 places
221 places en P+R + 49 places publiques,
Un dépose-minute / reprise quart d'heure de 35 places,
Une nouvelle gare routière Bus,
Accueil de 118 vélos (60 sur la place et 58 en abri sécurisé).

Livraison : juin 2021 / **Mise en service : septembre 2021**



LE PÔLE GARE

ACCROÎTRE L'ATTRACTIVITÉ ET DÉVELOPPER L'ACTIVITÉ AUTOUR DE LA GARE

➤ Halle SERNAM

Lauréat de l'AMI : Aventim

Programmation de 7 580 m²

Hôtel Najeti – 2 280 m²,

Halle gourmande « *Better Primeur* » - 1 100 m²,

espace de coworking - 1 060 m²,

Espaces de bureaux - 3 140 m²,

Livraison janvier 2022



Un nouveau lieu de vie près de la place Sémard



Le projet, côté rails

➤ Bâtiment Voyageurs

Réhabilitation du bâtiment classé par Gares & Connexions,
Acquisition et aménagement des pavillons par la Ville,

Programmation de 970 m² en RdC

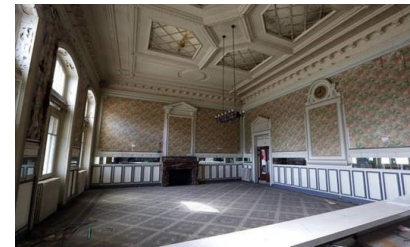
430 m² de restauration et 540 m² d'activités

Livraison du bâtiment rénové en décembre 2021

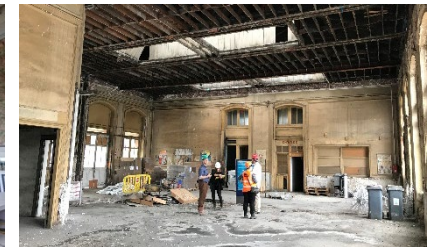
Livraison des aménagements au 1^{er} semestre 2022



Rénovation du bâtiment Voyageurs par Gares & Connexions



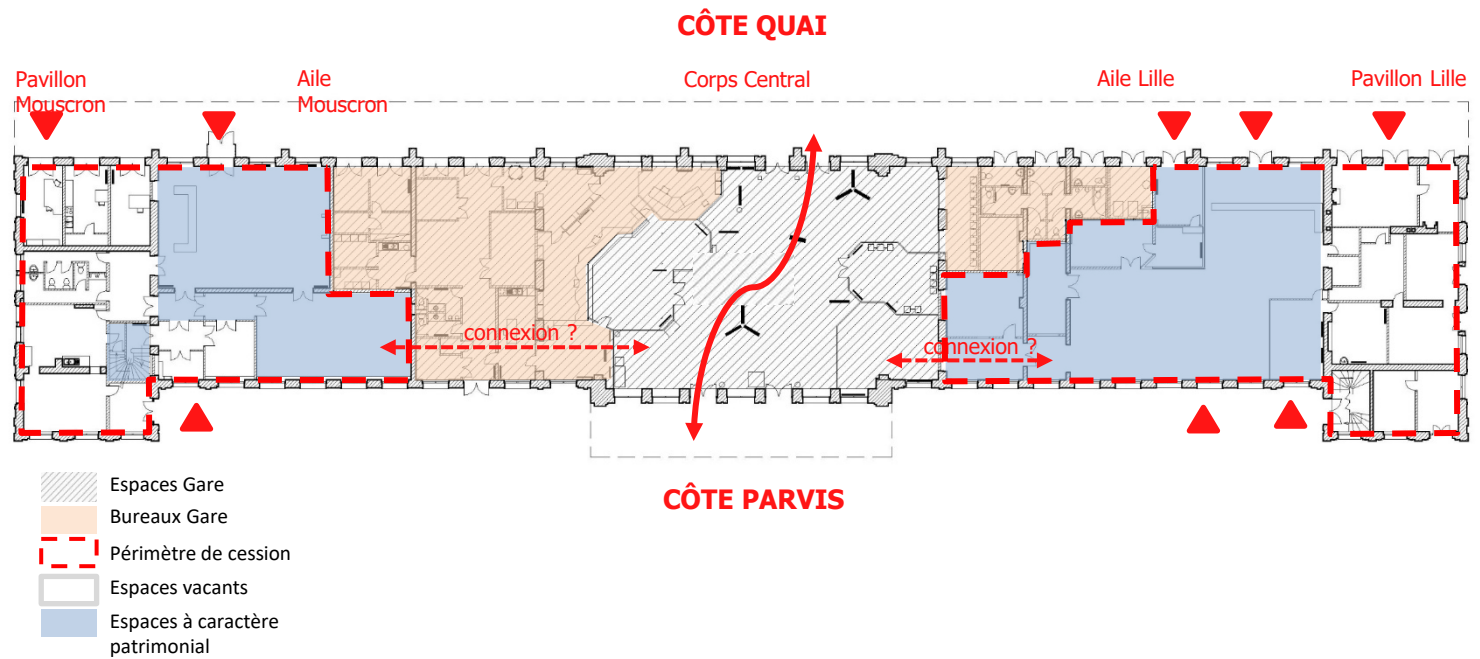
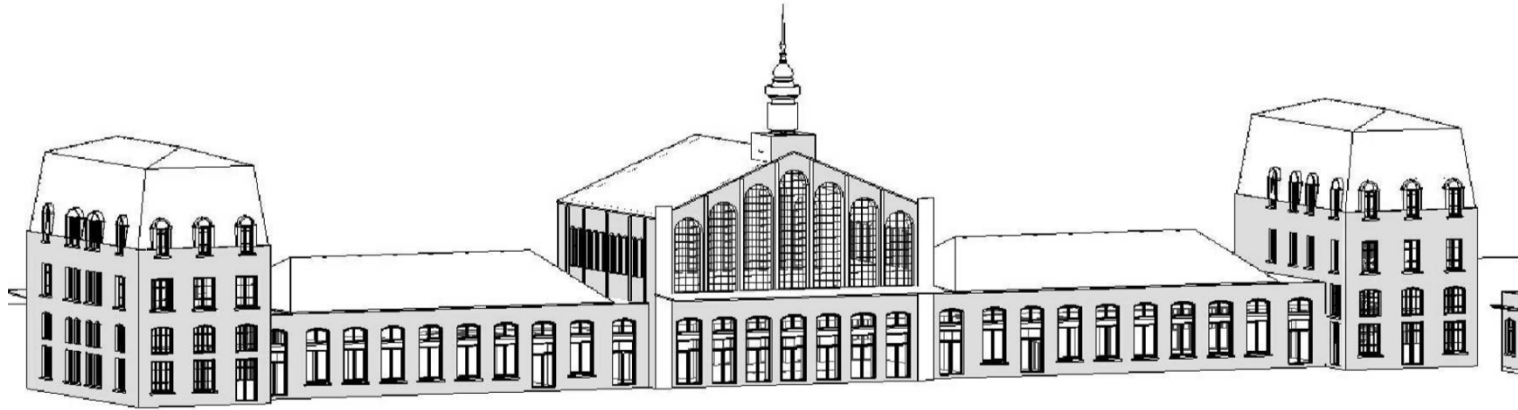
Le buffet de la gare



L'aille des douanes

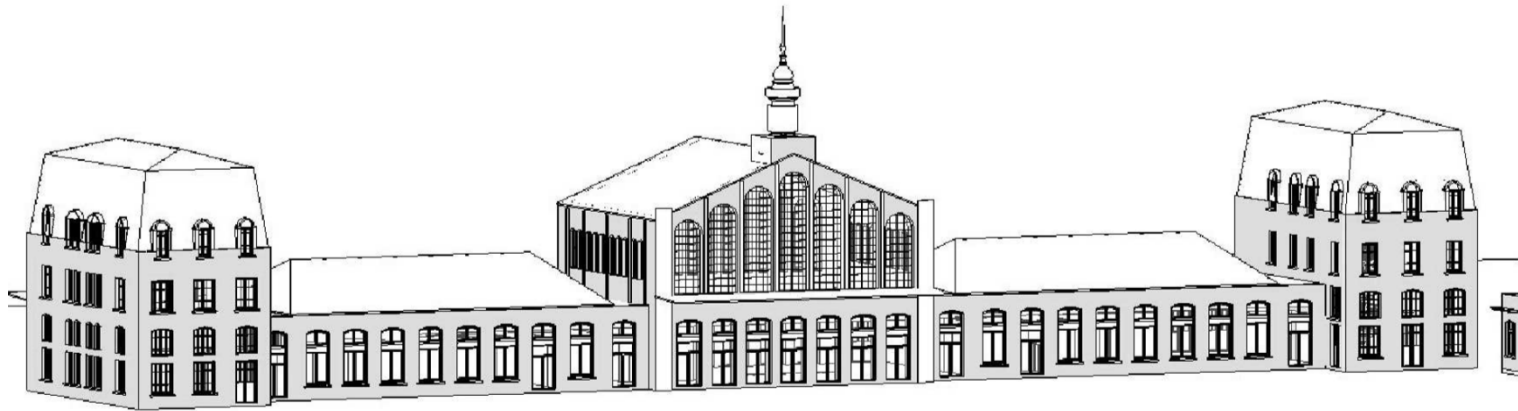
LE PÔLE GARE

ACCROÎTRE L'ATTRACTIVITÉ ET DÉVELOPPER L'ACTIVITÉ AUTOUR DE LA GARE



LE BÂTIMENT VOYAGEURS

RÉACTIVER LES REZ-DE-CHAUSSÉE DES AILES ET PAVILLONS POUR ACCROÎTRE L'ATTRACTIVITÉ



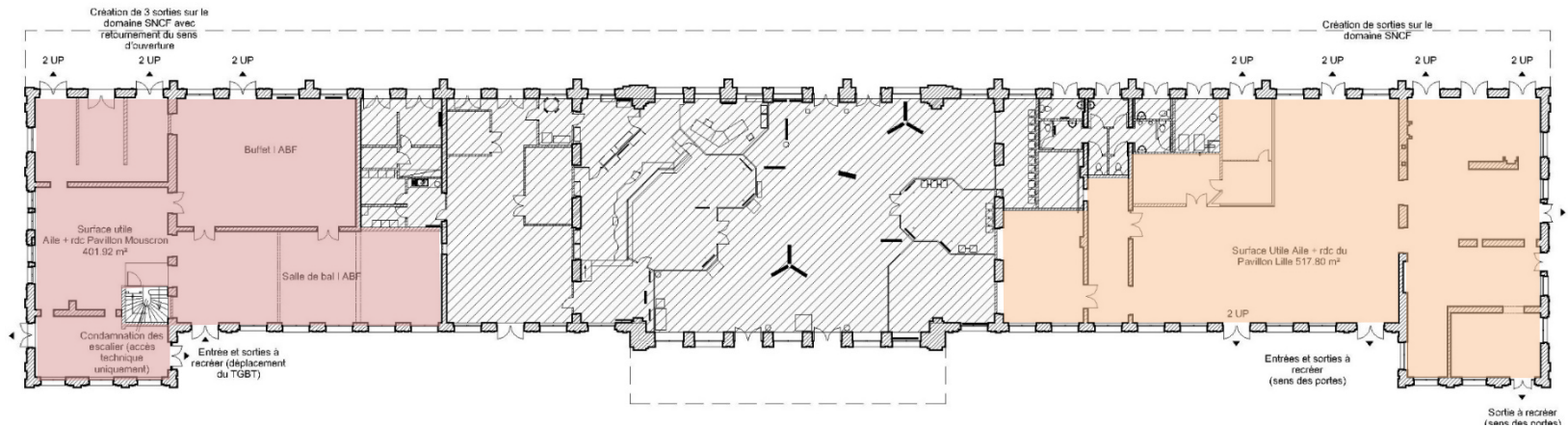
Pavillon Mouscron

Aile Mouscron

Corps Central

Aile Lille

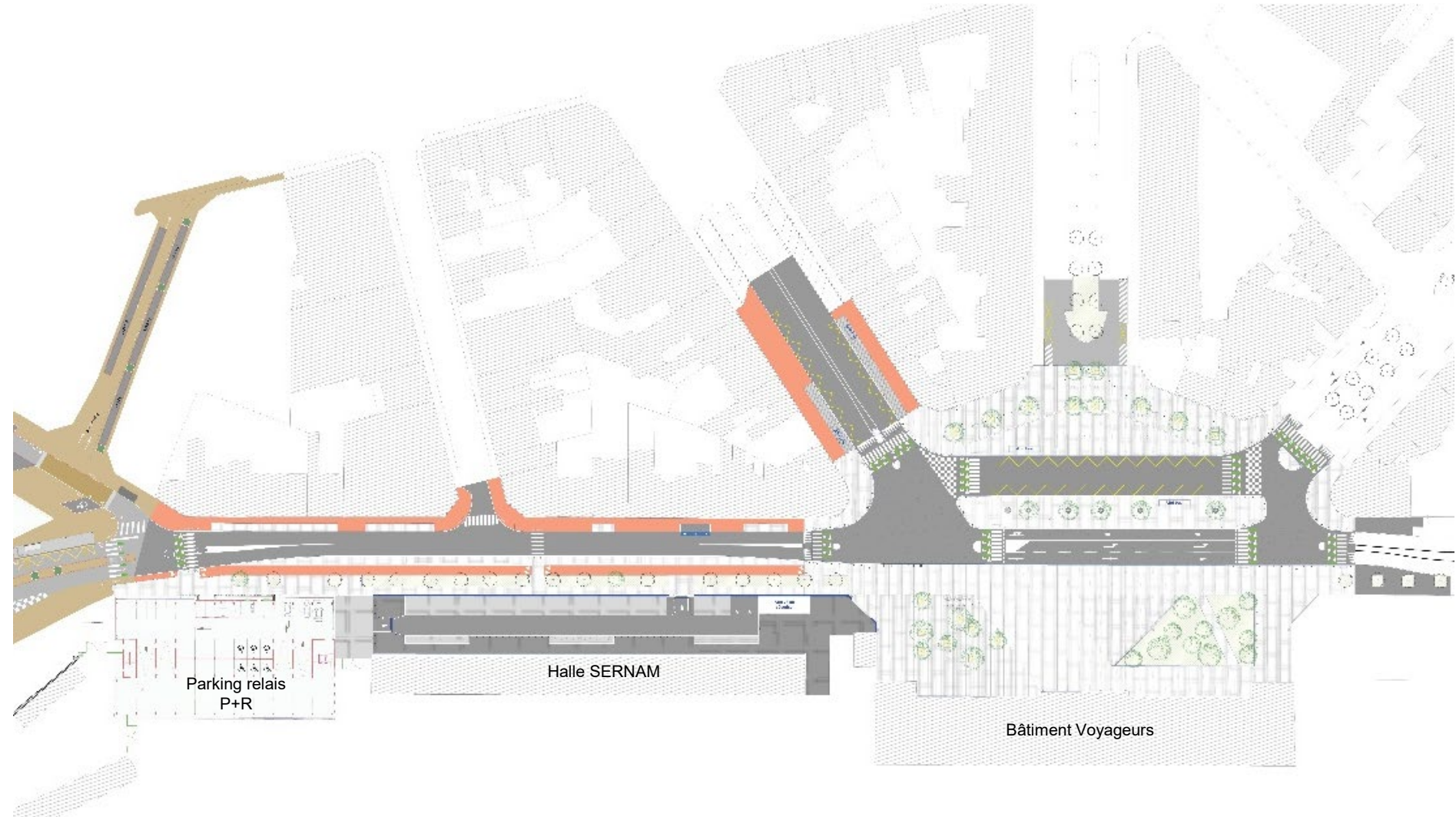
Pavillon Lille



	Restauration Type N et L 4 ^{ème} catégorie	Tiers Lieu Type N et L 4 ^{ème} catégorie
Rez-de-chaussée	401,92 m ²	517,80 m ²

LE PÔLE GARE

RÉAMÉNAGEMENT DES ESPACE PUBLICS



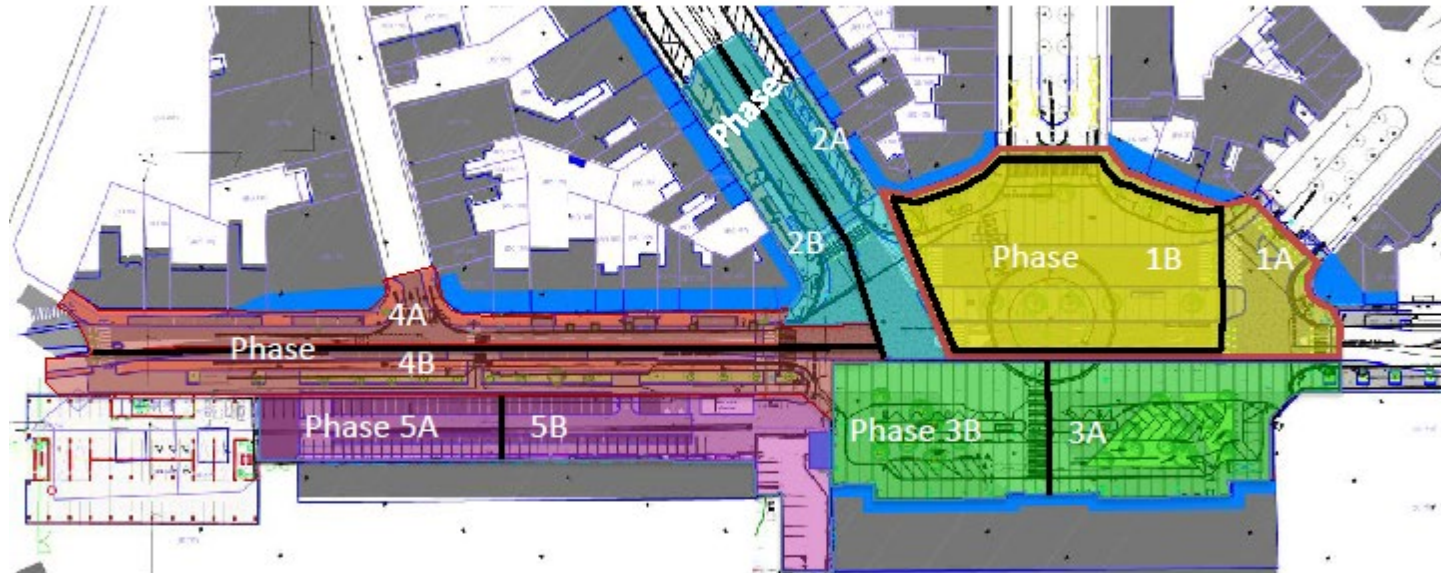
LE PÔLE GARE

DÉROULEMENT DES TRAVAUX

5 PHASES

- Phase 1 Parvis Nord
- Phase 2 carrefour G. Dron
- Phase 3 parvis de la gare
- Phase 4 avenue Lefrançois
- Phase 5 dépose-minute

Place Sémar/ Phasage Global



LE PÔLE GARE

DÉROULEMENT DES TRAVAUX

DÉCOMPOSITION

- du 20 juillet au 03 août 2020 : **Fermeture définitive de l'avenue Albert 1^{er}** et création du retournement
Mise en œuvre des quais bus de l'avenue Lafayette
- du 03 août au 13 novembre 2020 : Parvis Nord / quais bus / carrefour Lafayette
Fermeture de l'avenue Lafayette - dévoiement par la rue Soufflot et la rue Louis Lenoir
- du 16 novembre 2020 au 05 février 2021 : Avenue Gustave Dron
Intervention en 2 temps, basculement de la circulation d'un coté puis de l'autre

FEVRIER 2021 : LES NOUVELLES CIRCULATIONS SONT MISES EN SERVICE

- du 08 février au 11 juin 2021 : Parvis de la gare
Intervention en 2 temps, coté pavillon de Lille puis coté pavillon de Mouscron

MI-JUIN 2021 : PLACE SÉMARD ACHEVÉE

- du 14 juin au 10 septembre 2021 : Avenue Lefrançois
Intervention en 2 temps, coté Nord puis coté halle SERNAM

MI-SEPTEMBRE 2021 : ESPACES PUBLICS ACHEVÉS

- du 13 septembre au 26 novembre 2021 : Dépose-minute / reprise quart d'heure – cour pavée de l'ancienne halle de marchandises

