

ASSEMBLEE DE QUARTIER

Clinquet/Bois d'Achelles

19 mai 2015



Tourcoing
La Créative

ORDRE DU JOUR

1. **PRESENTATION DES MEMBRES DU BUREAU ET DU CO-PRESIDENT DE VOTRE CONSEIL DE QUARTIER.**
2. **PREMIERS AXES de réflexion retenus par le Bureau :**
 - **Réflexion autour des dispositifs existants sur d'autres villes comme « Vigi-voisinage », « Voisins vigilants ».**
 - **Réflexion sur la circulation et le stationnement du quartier,**
 - **Animations et actions intergénérationnelles,**
3. **INFORMATIONS sur les dossiers de voirie du quartier :**
 - *Aménagement de voirie de la rue J.J.Rousseau,*
 - *Création de stationnement rue G. Flaubert.*
3. **VITAVILLE : *Bilan des interventions réalisées pour une amélioration de votre cadre de vie.***
4. **Temps d'ECHANGES LIBRES.**

L'analyse des membres du bureau sur leur quartier



Les points forts

- **Quartier mieux entretenu** et plus calme en terme de sécurité.
- **Contact plus étroit** avec le Centre Social des 3 Quartiers.



Les points faibles

- **Problème de sécurité** au niveau du parking de la place Bocktaels et de l'impasse Messiaen.
- **Vibrations dans les habitations** dues aux passages des bus.
- **Stationnements** sur certains espaces verts du quartier.
- **Contre sens cycliste** avenue Louis Braille dangereux et non respecté.
- **Manque de signalétique** au niveau du Centre Social.

REFLEXIONS OUVERTES PAR LE BUREAU



- **Passage à la verbalisation** pour les dépôts sauvages, conteneurs laissés sur la voie publique, stationnements gênants ...
- **Questionnements sur les contre sens cyclistes et coussins berlinois** notamment sur l'avenue Braille et la rue Voltaire.
- Recensement et localisation des emplacements pour les « Personnes à Mobilité Réduite »
- Réflexion autour des dispositifs existants sur d'autres villes comme « **Vigi-voisinage** », « **Voisins vigilants** ».
- Demande de **pose de radars**.
- Souhait de **mutualiser le tissu associatif** pour la mise en place d'événements festifs.
- **Questionnements sur le devenir** de la ferme Droulez, des anciens locaux du Collège de l'Europe, la voie ferrée ainsi que du Gîte rue Jean Macé.

AXES DE TRAVAIL retenus par le BUREAU



- ❖ **Réflexion autour des dispositifs existants sur d'autres villes comme « Vigi-voisinage », « Voisins vigilants »;**
- ❖ **Réflexion sur la circulation et le stationnement du quartier;**
- ❖ **Animations et actions intergénérationnelles.**



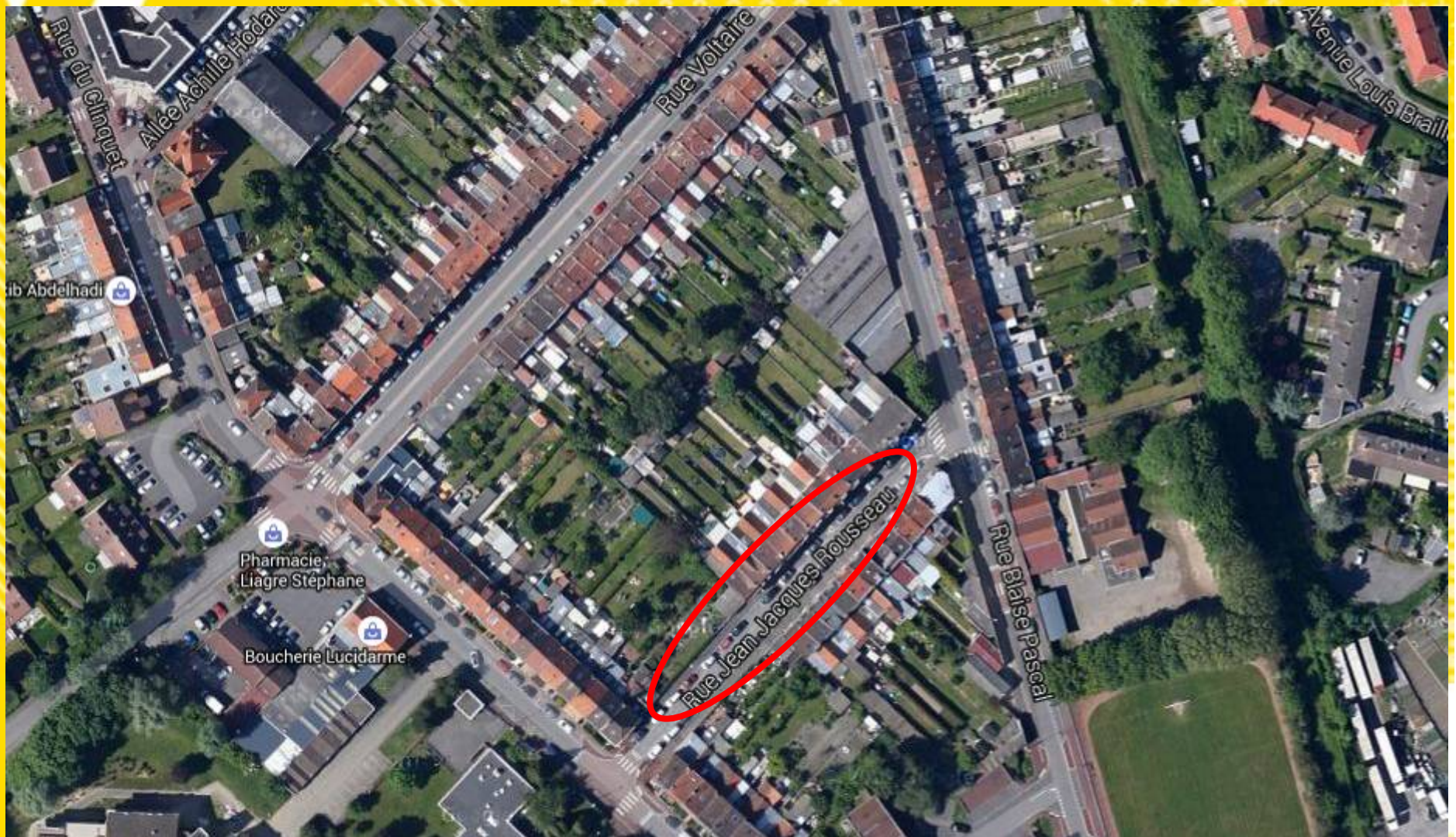
CES GROUPES DE TRAVAIL SONT OUVERTS A TOUTES LES PERSONNES QUI SOUHAIENT PARTICIPER AUX TRAVAUX DU CONSEIL DE QUARTIER



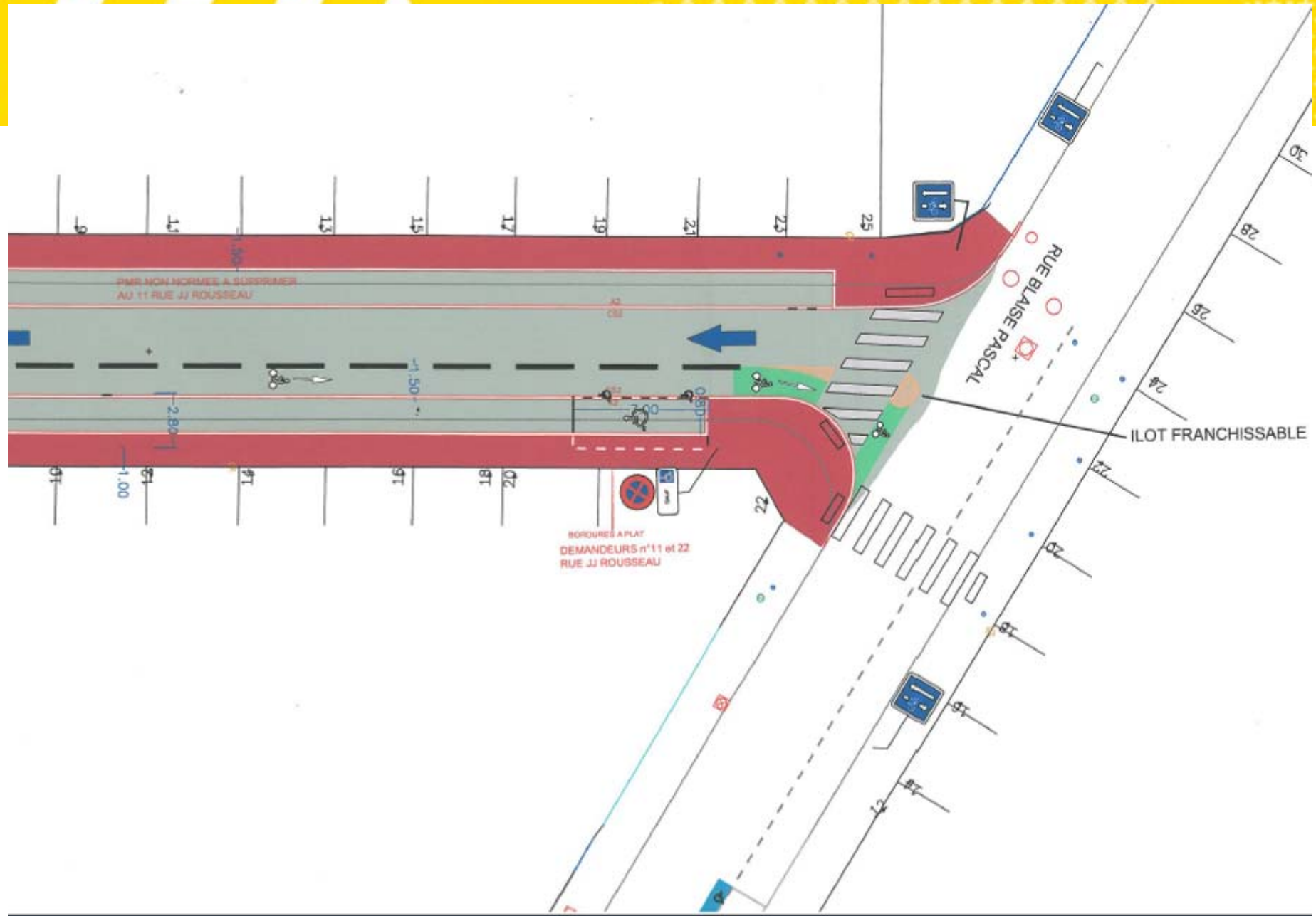
**Aménagement de voirie de la rue
Jean-Jacques ROUSSEAU**

Rue Jean Jacques Rousseau

Reconstruction de la voirie



Rue Jean Jacques Rousseau – Reconstruction de la voirie



Rue Jean Jacques Rousseau – Reconstruction de la voirie

- **Objectif** : Reconstruction de la chaussée et des trottoirs sans changement majeur avec intégration des nouvelles normes des places pour personnes handicapées qui conduisent à les repositionner dans la rue.

Stationnement : maintien de la capacité actuelle soit 37 places dont 2 pour personnes handicapées.

- **Comment** : Travaux de voirie
- **Délais** : Inscription au programme voirie

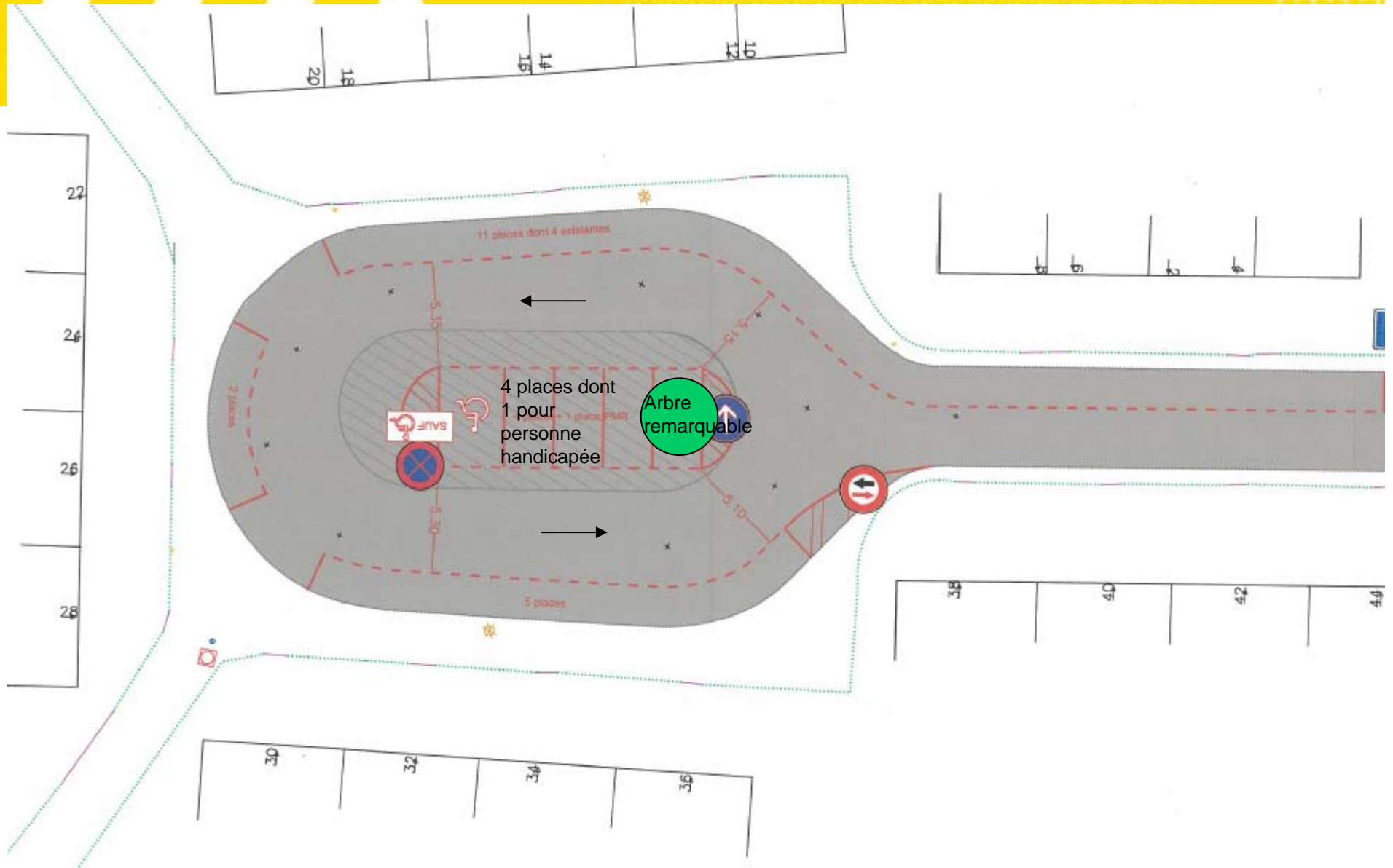


Création de places de stationnement rue Gustave FLAUBERT

Allée Gustave Flaubert – Création d'un parking sur la raquette



Allée Gustave Flaubert – création d'un parking



Allée Gustave Flaubert – création d'un parking

- **Objectif** : Création de places de stationnement (4 dont 1 pour personnes handicapées aux normes en substitution de celle actuelle) sur la raquette, pour un total de 22 places sur l'ensemble de l'allée.
- **Comment ?**
Travaux de voirie avec :
 - démolition de la raquette verte centrale et des bordures
 - nouvel enrobé sur l'ensemble de la voie, stationnement créé en marquage
 - plantation d'un arbre remarquable en tête d'ilot
- **Délais** : Inscription au programme voirie

DISPOSITIF VITAVILLE

VitaVille...comment ça marche ?



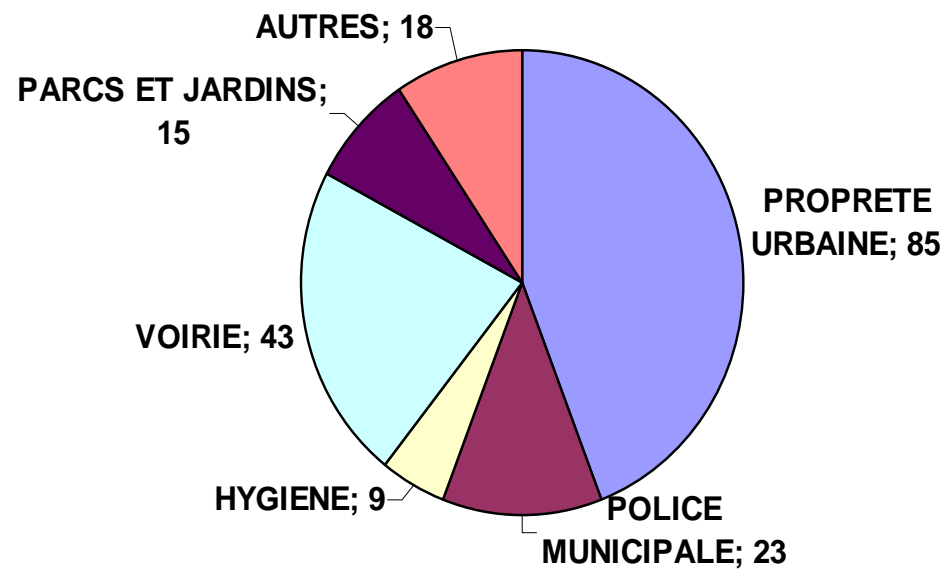
Sur les problèmes récurrents :

, une cellule « cadre de vie » réunit tous les 15 jours les services de la Ville et leurs partenaires.
. Elle permet de suivre et de traiter tous les problèmes impliquant de multiples acteurs et interventions.

VITAVILLE - BILAN 2014

Pour 2014 :

- ⇒ 6109 demandes ont été enregistrées à travers le dispositif VITAVILLE
dont 193 demandes pour le Clinquet/Bois d'Achelles, soit environ 3% des demandes.

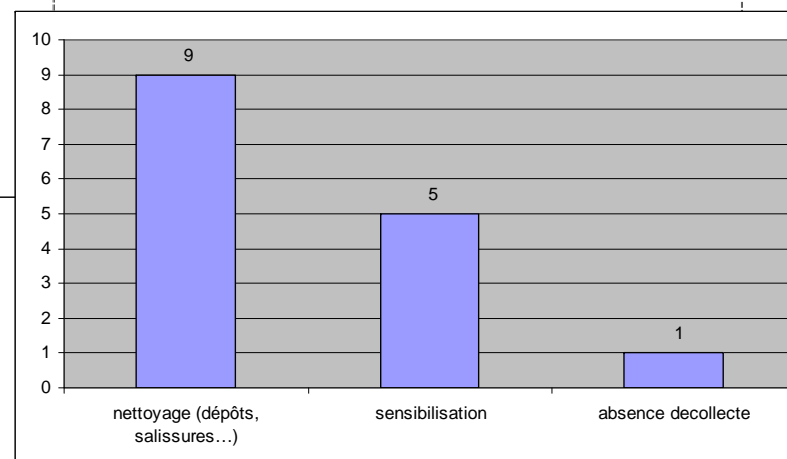
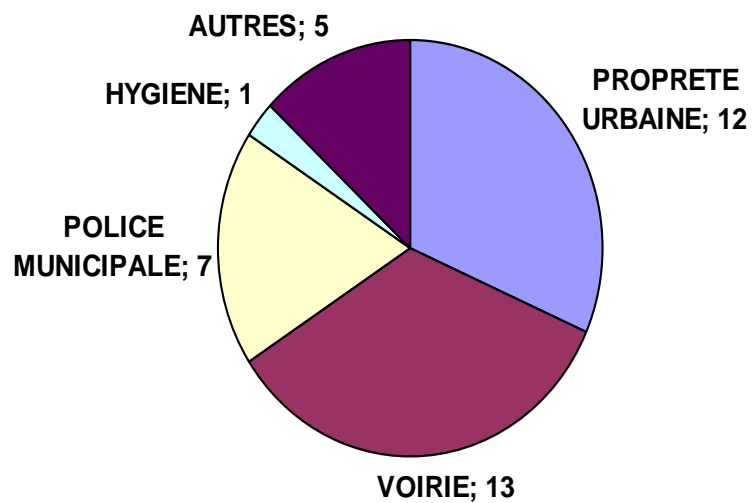


VITAVILLE - BILAN du 1^{er} trimestre 2015

DEMANDES 1^{er} trimestre 2015 :

1^{er} trimestre :

- 1233 demandes ont été enregistrées par VITAVILLE
- dont 38 demandes pour le Clinquet/Bois d'Achelles



Pour toutes questions relatives à votre quartier

Les correspondants de votre quartier :

=> **Pierre DESSAUVAGES** – Adjoint de Quartier
03.20.23.37.00 - pdessauvages@ville-tourcoing.fr

=> **Salima SAKER** – Chargée de concertation
03.20.69.09.80 - ssaker@ville-tourcoing.fr

VITAVILLE

03.20.233.300 vitaville@ville-tourcoing.fr

Tranquillité Habitants

03.20.23.33.43 - cls@ville-tourcoing.fr

Et toujours à votre écoute :



03.20.23.37.00

Gérald DARMANIN

gdarmanin@ville-tourcoing.fr

Eric DENOEUDE – Adjoint au Maire à la
Vie Quotidienne des Habitants

edenoeud@ville-tourcoing.fr

Brigitte LHERBIER – Adjointe au
Maire chargée de la Prévention et de
la Sécurité

blherbier@ville-tourcoing.fr