

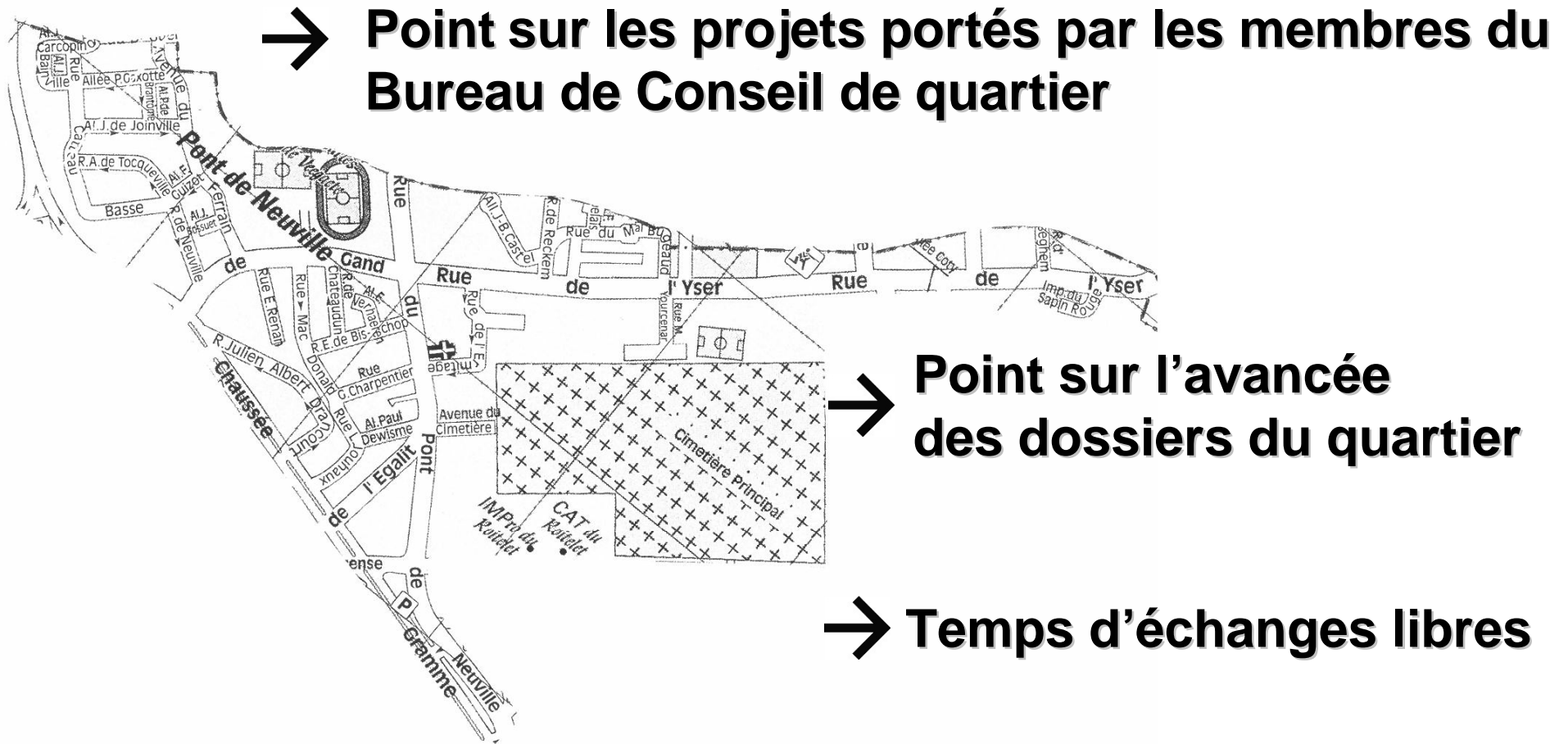
# **ASSEMBLEE DE QUARTIER PONT DE NEUVILLE**

**Mercredi 16 décembre 2015**



**Tourcoing**  
La Créative

# ORDRE DU JOUR





# LES GROUPES DE TRAVAIL



**Tourcoing**  
La Créative

# **GROUPE DE TRAVAIL**

## **2 thématiques retenues par le Bureau**



- ↳ **Cadre de vie : circulation, stationnement et propreté,**
- ↳ **Animations.**



# CADRE DE VIE

circulation, stationnement et propreté

## **Axe de travail retenu lors des échanges**

↳ Réflexion sur la circulation et le stationnement du quartier.



# Animations

## **Axes de travail retenus lors des échanges**

- ↳ Alimenter le site du quartier ainsi que ceux des associations du calendrier des manifestations à venir,
- ↳ La « Bourloire » désignée comme lieu de point d'information des animations du quartier,
- ↳ Associer les commerçants aux prochaines animations

# PROJETS DU CONSEIL DE QUARTIER



## Comment intégrer un groupe de travail ?

En prenant contact avec :

La Direction de la Concertation, Tranquillité Habitants et Prévention, plus particulièrement avec **Salima SAKER**,  *votre Chargée de concertation*



03 20 69 09 80 ou [concertation@ville-tourcoing.fr](mailto:concertation@ville-tourcoing.fr)

# PROJETS



**Tourcoing**  
La Créative



# OPERATION DE LOGEMENTS

## « Lumière du Ferrain »



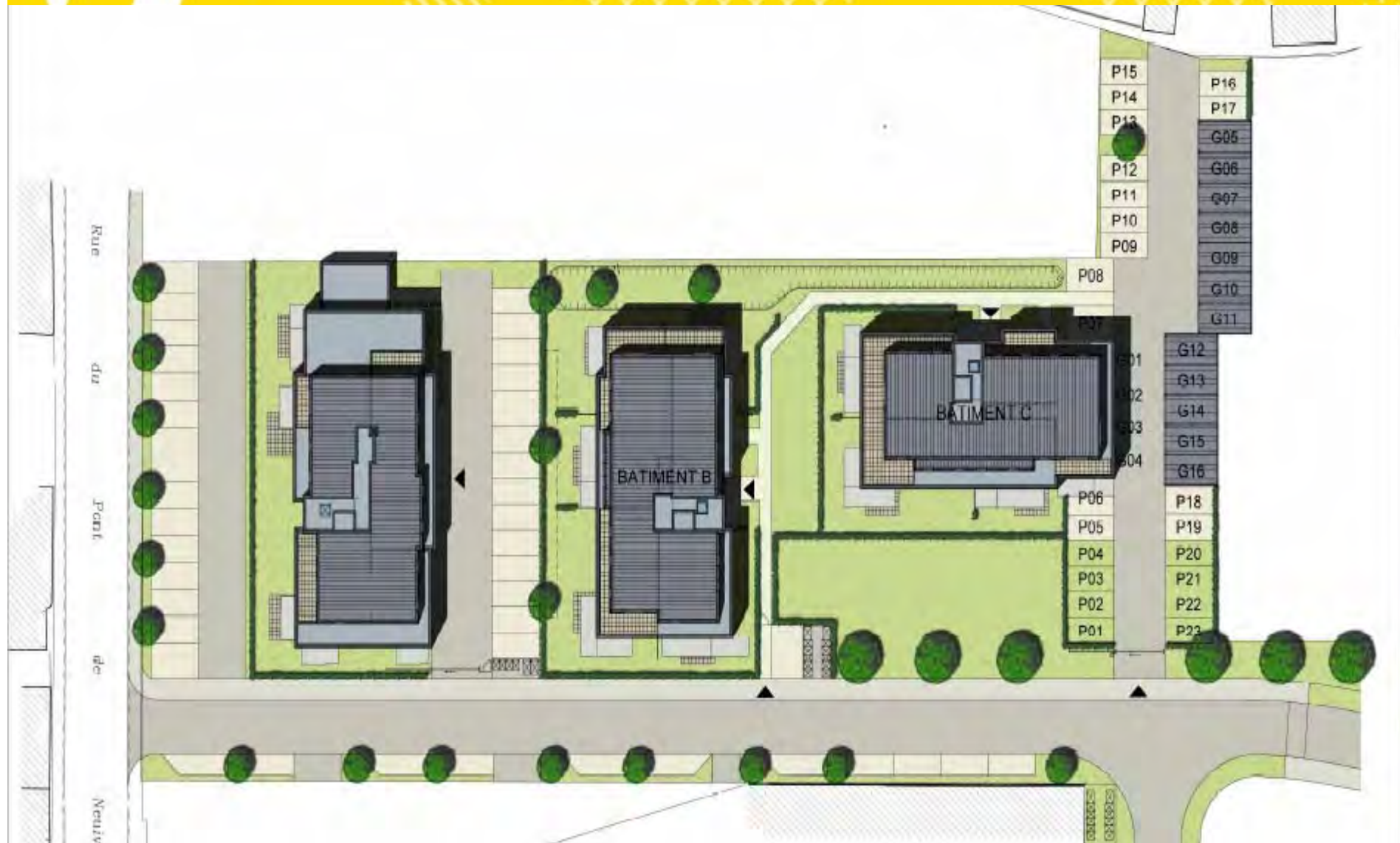
54 logements : Immeubles R+2+Attique

35 logements pour « Astrid Promotion » répartis en 2 bâtiments  
Du Type 2 au Type 4

19 logements pour « Notre Logis » du Type 2 au Type 3



# « Lumière du Ferrain »





« Lumière du Ferrain »  
Luminosité des appartements





# « Lumière du Ferrain »

## Grands espaces verts imaginés par un paysagiste : variété de plantations et potager urbain





Projet « European Homes »  
résidence du Pont de Neuville



**Tourcoing**  
La Créative



# OPERATION DE LOGEMENTS

Projet « European Homes » résidence du Pont de Neuville





# OPERATION DE LOGEMENTS

## Résidence du Pont de Neuville



36 logements de  
Type 3 et 4

Programme en  
accession à la  
propriété

Livraison 1<sup>er</sup>  
trimestre 2017

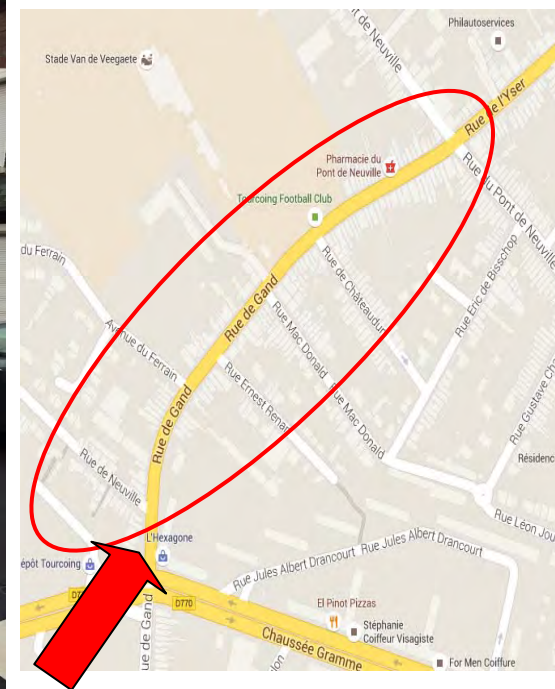


# DOSSIERS QUARTIER - VOIRIE



## RUE DE GAND (de la chaussée Gramme à la rue du Pont de Neuville)

Pose d'un nouveau tapis à l'été 2015



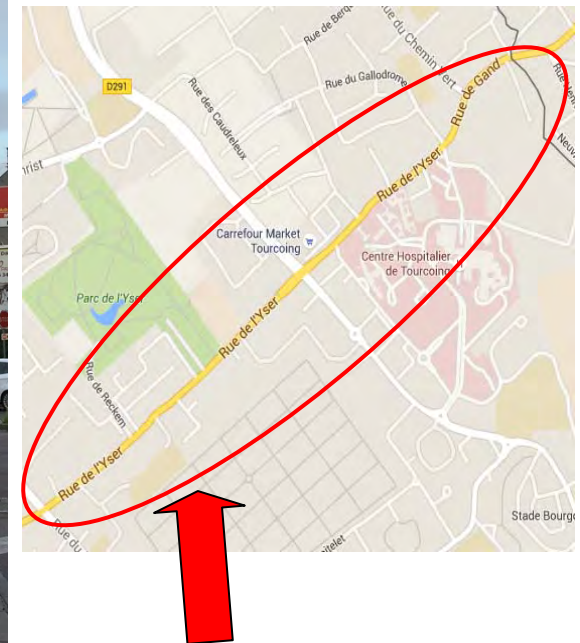


# DOSSIERS QUARTIER - VOIRIE



## RUE DE L'YSER (de la rue du Pont de Neuville jusqu'à la Belgique)

Pose d'un nouveau tapis octobre 2015





# DOSSIER QUARTIER – Sécurité routière

↳ La Ville va faire l'acquisition de **2 radars pédagogiques**.



## SECURITE AUX ABORDS DES ECOLES

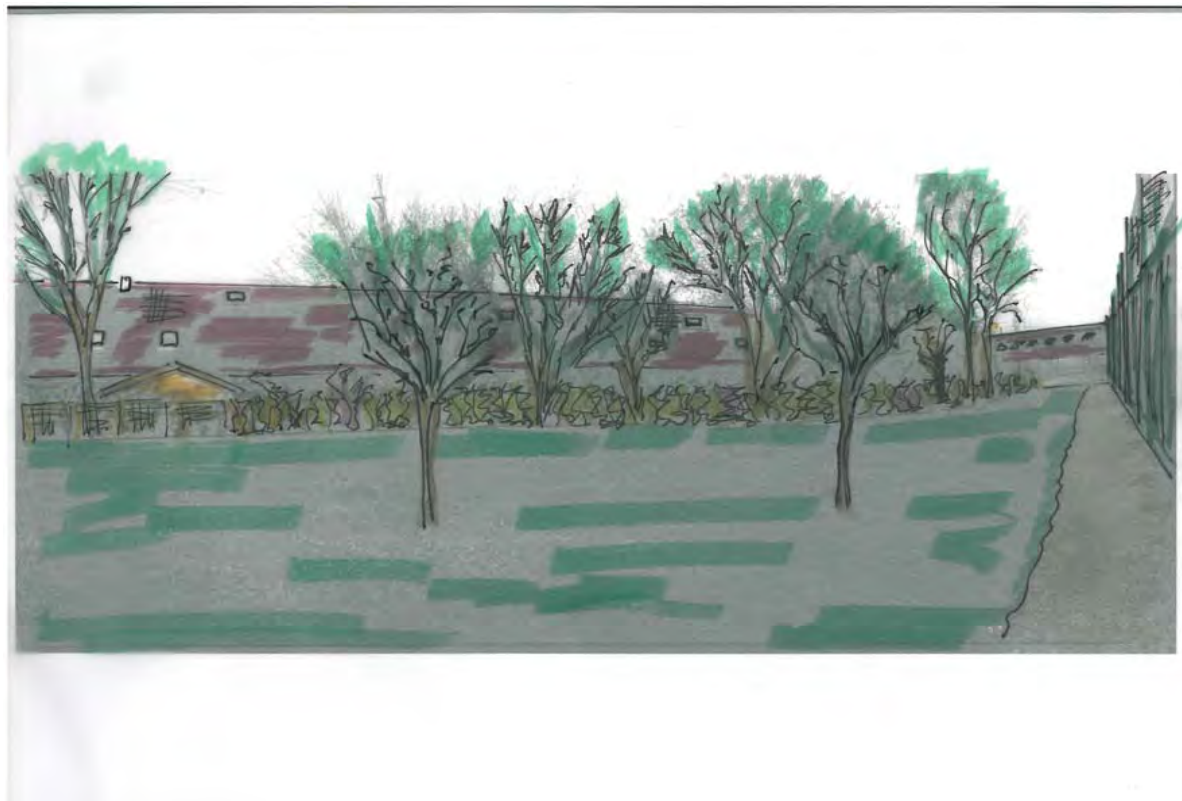
↳ **depuis la rentrée scolaire**  
Mise en place d'un « Gilet Jaune »  
pour sécuriser l'entrée et sortie de  
l'école.



# Aménagement de l'espace vert « Allée de Joinville »

Suite à la présentation du projet d'aménagement de l'espace vert « Allée de Joinville », lors de l'assemblée de quartier du 15 avril 2015 + consultation des riverains des « Hauts de Neuville »

## **Aménagement retenu par les habitants « Raser la butte »**





# QUELQUES CHIFFRES



**Tourcoing**  
La Créative

# DOSSIERS DE QUARTIER - SECURITE

## ➔ L'action de la Police Municipale sur le quartier :

- 127 patrouilles pour le mois d'octobre 2015.
- 16 interventions *(sur appels téléphoniques de riverains depuis le début 2015)*.
- 11 interventions pour stationnement gênants.
- 4 véhicules ventouses mis en fourrière.
- 2 interventions pour nuisances sonores.
- 1 véhicule incendié en juillet.
- 1 contrôle routier.



# LA CELLULE DE VEILLE ET DE SÉCURITÉ

## La coordination renforcée des acteurs



### **ROLE**

Evoquer tous les faits de la semaine quartier par quartier. Il s'agit des troubles de voie publique constatés par la PN et la PM, des nuisances remontées par les habitants, les bailleurs et toute autre institution auprès de Tranquillité Habitants ainsi que des problématiques dans les transports en commun (Métro, bus, tramway). Ils sont analysés et des mesures proportionnées sont prises pour y remédier au plus vite. Elles peuvent être répressives, préventives, voire individualisées, lorsque les circonstances le permettent.

# DOSSIERS DE QUARTIER – PROPLETE

➔ Chiffres-clés des interventions de la Propreté depuis janvier 2015 :

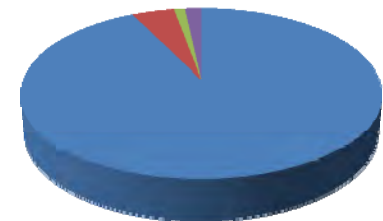
- **49 interventions BIP\*** : coût 4135.60 €  
36 m<sup>3</sup> de dépôts enlevés

*\* Brigade d'Intervention Proximité : Brigade composée de 10 agents avec l'objectif d'intervenir sous 24h*

➔ **41** pour des dépôts sauvages

➔ **5** pour des collectes exceptionnelles de bennes

➔ **3** pour les tags





# DOSSIERS DE QUARTIER - PROPRETE

**A PARTIR du 1<sup>er</sup> janvier 2016**

**Passage de la collecte des  
encombrants sur rendez vous  
téléphonique**

## INFORMATION Déchèterie Mobile

Parking ancien collège de l'Europe  
rue de Linselles.

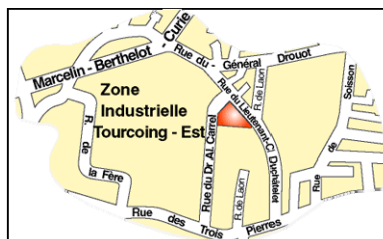
**ARRET du service du 30 novembre 2015 au 29  
février 2016 inclus.**

## Déchèterie de la Marlière

Tourcoing - la Marlière rue Carrel Z.I. Tourcoing Est

**Ouverture** (y compris jours fériés)

- . le lundi de 10h30 à 18h
- . du mardi au samedi de 7h30 à 18h
- . le dimanche de 8h à 13h



**Nouveau**

**Vous appelez,  
nous venons chez vous !**

**N° Vert 0 800 203 775**

[www.encombrantssurrendez-vous.com](http://www.encombrantssurrendez-vous.com)

**MEL MÉTROPOLÉ**  
EUROPÉENNE DE LILLE

**esterra**

# TRAVAUX DANS LES BATIMENTS EN 2015



## Travaux réalisés (maintenance et entretien)

↳ Stade Van de Veegaete

↳ Cimetière Principal

L'ensemble de ces travaux représente un investissement de 87 000 €

## Etude en cours

↳ Cimetière Principal - Etude pour la construction d'un ossuaire de 100 m<sup>2</sup>

L'ensemble de ce projet représente un coût d'opération de 150 000 €



# SUBVENTIONS VILLE ACCORDEES EN 2015 AUX ASSOCIATIONS DU PONT DE NEUVILLE

## Centre Social Bourgogne Pont de Neuville

360 144 € de subvention "Ville" en 2015 :

- animation globale : 57 686 €
- poste d'auxiliaire puéricultrice : 13 067 €
- CEJ : 244 591 €
- contrat de ville : 44 800 €

# La Ville vous informe...

La Ville de Tourcoing s'engage à réussir le pari du numérique et de la dématérialisation. Afin de disposer de toutes les informations qui vous sont utiles au quotidien, nous vous invitons à **remplir le formulaire en ligne** en choisissant les thématiques qui vous correspondent.

**Le rappel d'une réunion... une fuite de gaz dans votre rue, une date limite d'inscription à ne pas manquer.....**

**Vous pourrez ainsi recevoir par mail et ou SMS,,** tous les renseignements qui vous seront nécessaires sur les actions de la Ville... pour rester informé !



**Rendez-vous sur**

**<http://www.tourcoing.fr/formulaire>**

<http://www.tourcoing.fr/formulaire>



# Pour toutes questions relatives à votre quartier

## Les correspondants de votre quartier :

=> **Pierre DESSAUVAGES** – Adjoint de Quartier  
03.20.23.37.00 - [pdessauvages@ville-tourcoing.fr](mailto:pdessauvages@ville-tourcoing.fr)

=> **Salima SAKER** – Chargée de concertation  
03.20.69.09.80 - [ssaker@ville-tourcoing.fr](mailto:ssaker@ville-tourcoing.fr)

**VITAVILLE**  
03.20.233.300 [vitaville@ville-tourcoing.fr](mailto:vitaville@ville-tourcoing.fr)

**Tranquillité Habitants**  
03.20.23.33.43 - [cls@ville-tourcoing.fr](mailto:cls@ville-tourcoing.fr)

## Et toujours à votre écoute :



03.20.23.37.00

**Gérald DARMANIN**  
[gdarmanin@ville-tourcoing.fr](mailto:gdarmanin@ville-tourcoing.fr)

**Eric DENOEUDE** – Adjoint au Maire à la  
Vie Quotidienne des Habitants  
[edenoeud@ville-tourcoing.fr](mailto:edenoeud@ville-tourcoing.fr)

**Brigitte LHERBIER** – Adjointe au  
Maire chargée de la Prévention et de  
la Sécurité  
[blherbier@ville-tourcoing.fr](mailto:blherbier@ville-tourcoing.fr)