

ASSEMBLEE DE QUARTIER FLOCON BLANCHE PORTE

Jeudi 29 octobre 2015



Tourcoing
La Créative

ORDRE DU JOUR

- ➔ Point sur l'avancée des dossiers du quartier
- ➔ Point sur les projets portés par les membres du Bureau de Conseil de Quartier
- ➔ Temps d'échanges libres



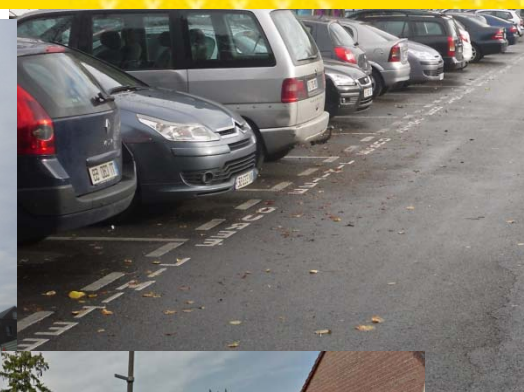
DOSSIERS DE QUARTIER – VOIRIE



Avenue Pompidou, parking des quais :

↳ Mise en place d'un stationnement à durée limitée sur les deux rangées face à Leader Price.

21 places à durée limitée = 1H du lundi au samedi de 9H30 à 19H30 et le dimanche de 9H à 13H



Aménagement de l'angle des rues Ronsart / Halot / Melbourne :

↳ Demande d'étude faite à la MEL pour définir et arbitrer la vocation de l'espace.



Rue de l'Espierre :

↳ La Ville a sollicité la MEL pour trouver un financement supplémentaire pour refaire la Voirie.



DOSSIERS DE QUARTIER – VOIRIE



Place Muhlhausen :

- ↳ Demande d'étude d'occupation de la place faite à la MEL (parking, espace vert, etc.).
- ↳ Contrainte : bassin sous la place. La Ville demande un chiffrage des différentes solutions d'occupation de celle-ci.
- ↳ Fermeture des quatre places de stationnement, rue Muhlhausen : la Ville ne souhaite pas ouvrir à nouveau cet espace.

Sur demande des riverains, une étude est en cours pour transformer la bande verte centrale en place de stationnement.

Avant



Après



DOSSIERS DE QUARTIER – VOIRIE



Angle des rues Anvers/Blanche Porte :

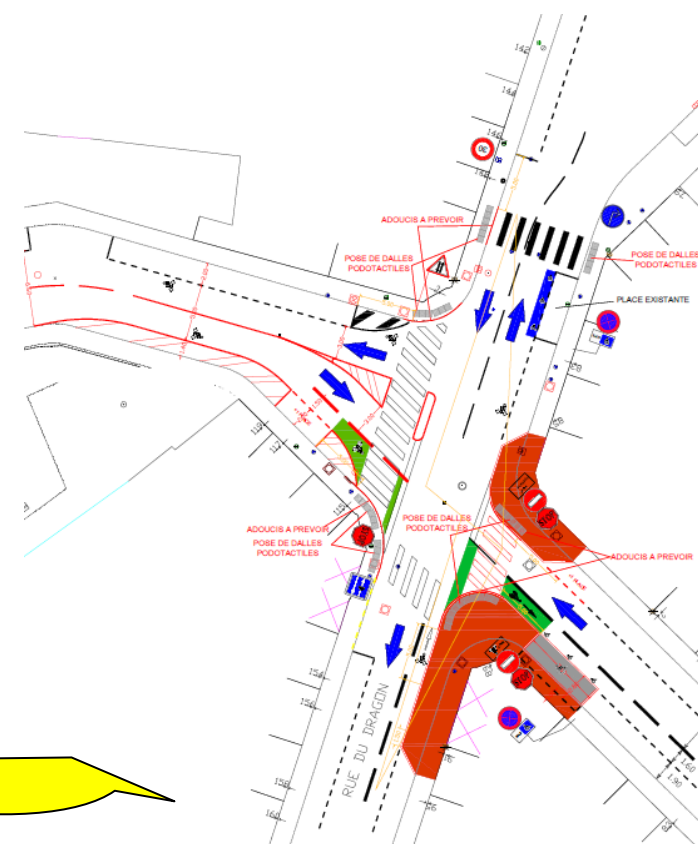
↳ Avancées de trottoir garantissant les visibilités au stop et un espace pour les étals du commerce. Création d'un plateau. Travaux prévus en 2016.

Rue de Sydney :

↳ Sur demande de riverains, la Ville a sollicité la MEL pour des comptages de vitesse. Les résultats ne mettent pas en exergue d'excès sur ce tronçon.

Angle des rues Dragon/Blanche Porte :

↳ Mise en conformité et accessibilité d'une place pour Personne à Mobilité Réduite et augmentation de stationnement sur la rue de la Blanche Porte (redressement du carrefour par les marquages). Travaux en cours.

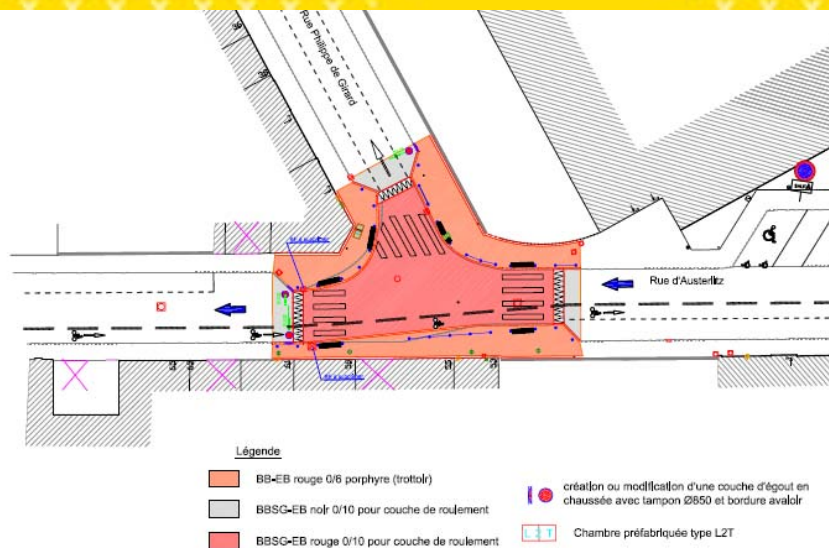


DOSSIERS DE QUARTIER – VOIRIE



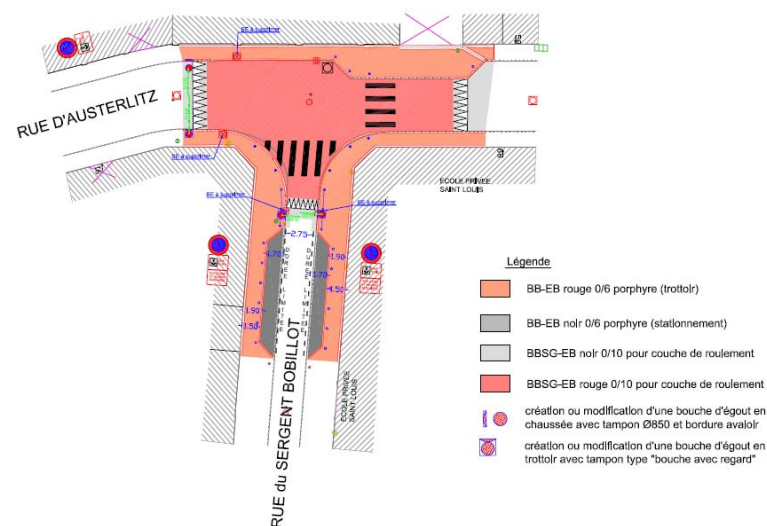
Angle Austerlitz / P. de Girard :

↳ Création d'un plateau surélevé (travaux prévus cette année)



Angle Austerlitz / Bobillot

↳ Aménagement d'un plateau en carrefour (travaux prévus cette année).



DOSSIERS DE QUARTIER – VOIRIE

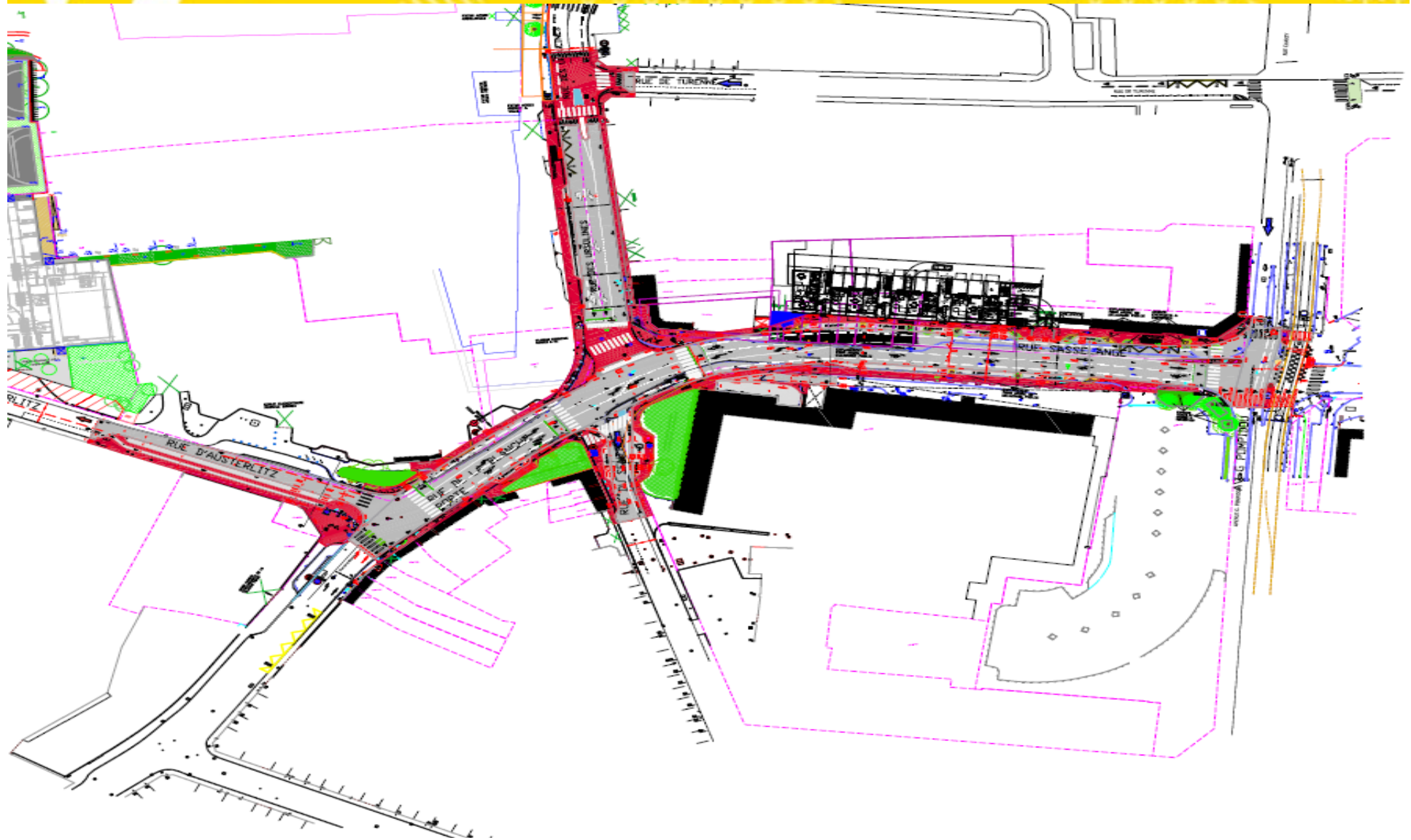


Rues Sasselange / Ursulines / Blanche Porte / Austerlitz / Sentier / Turenne :

- ↳ Reconstruction des chaussées et des voiries.
- ↳ Passage de la rue d'Austerlitz en zone 30.

Début des travaux prévus pour le 2ème trimestre 2016.

Rues Sasselage / Ursulines / Blanche Porte / Austerlitz / Sentier / Turenne



PROJETS

Place Foch

↳ Une consultation a eu lieu en Conseil de Quartier.

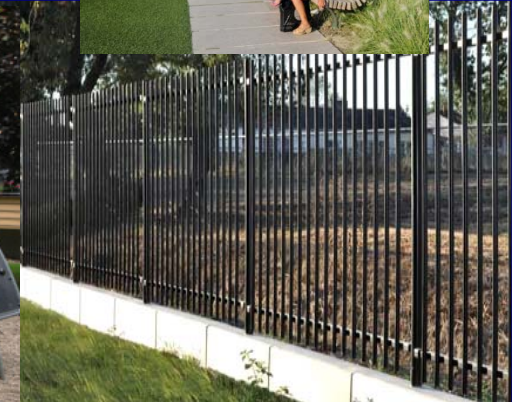
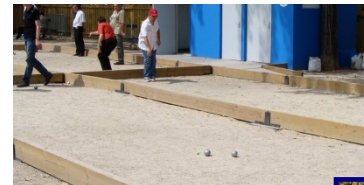
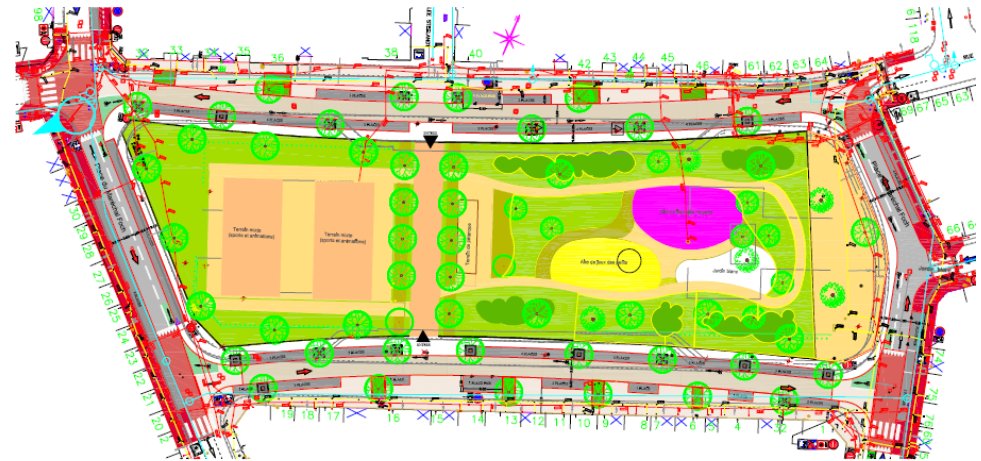
↳ Peu de riverains de la place Foch étant présents, Mesdames MARIAGE et DURET ont fait un porte à porte pour recueillir l'avis des riverains proches.

↳ Un courrier de consultation a été adressé en parallèle aux riverains de la Place.

↳ Le calendrier théorique prévoit un démarrage au 1er trimestre 2016.

↳ Ce qui a été retenu :

- Un espace canin
- Un terrain de pétanque
- Une aire de jeux classiques
- Une clôture classique



PROJETS HABITAT

Rue de Paris, ancien site Dhaze :

Construction de 81 logements innovants sur le plan environnementale, dont 66 collectifs.

Aménagement urbain (logements et voirie) dans le cadre du Programme de Rénovation Urbaine (PRU)

Les livraisons, ainsi que les Commissions d'Attribution des Logements suivent leur cours.



PROJETS HABITAT

Angle rues d'Anvers et Dragon :

**Projet en cours d'élaboration par
Notre Logis.**



LA CELLULE DE VEILLE ET DE SÉCURITÉ

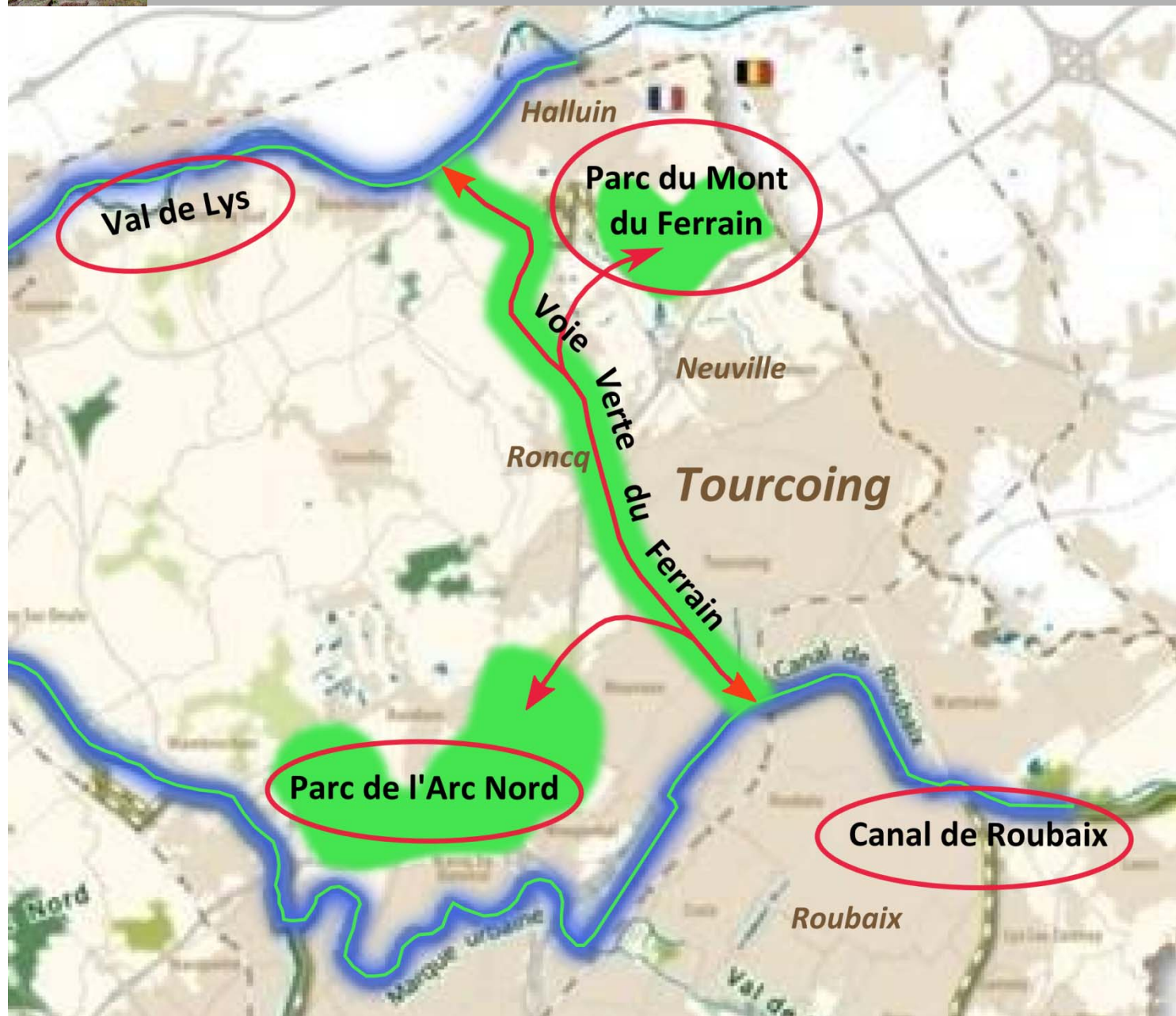
La coordination renforcée des acteurs



ROLE

Evoquer tous les faits de la semaine quartier par quartier. Il s'agit des troubles de voie publique constatés par la PN et la PM, des nuisances remontées par les habitants, les bailleurs et toute autre institution auprès de Tranquillité Habitants ainsi que des problématiques dans les transports en commun (Métro, bus, tramway). Ils sont analysés et des mesures proportionnées sont prises pour y remédier au plus vite. Elles peuvent être répressives, préventives, voire individualisées, lorsque les circonstances le permettent.

La future voie verte du Ferrain, projet bientôt présenté



QUELQUES CHIFFRES



Tourcoing
La Créative

DOSSIERS DE QUARTIER – PROPLETE

➔ Chiffres-clés des interventions de la Propreté depuis janvier 2015 :

- interventions BIP* : coût 19 834 €
174 m³ de dépôts enlevés

** Brigade d'Intervention Proximité : Brigade composée de 10 agents avec l'objectif d'intervenir sous 24h*

- ➔ **180** pour des dépôts sauvages
- ➔ **6** pour des collectes de bennes
- ➔ **6** pour des nettoyages
- ➔ **27** pour tags

TRAVAUX DANS LES BATIMENTS EN 2015



Travaux réalisés (maintenance et entretien)

↳ Salle de sports Mouta Louati

- Travaux de mise en sécurité
- Action corrective du réseau ECS pour le traitement de la légionnelle

↳ Théâtre Raymond Devos

- Remplacement du réseau de chauffage enterré
- Remplacement de la centrale BAES pour la sécurité

↳ Ecole maternelle Maria Dron

- Remplacement du réseau de chauffage enterré
- Aménagement d'une classe et d'un dortoir
- Réalisation d'une porte entre le réfectoire et un local de stockage
- Mise en place de rideaux dans le dortoir, dans une classe et entre la salle d'activité et le réfectoire
- Remplacement du réseau gaz en cuisine

↳ Salle du Tennis ma campagne

- Remplacement du ballon d'eau chaude sanitaire

TRAVAUX DANS LES BATIMENTS EN 2015



Travaux réalisés (maintenance et entretien) suite

↳ Ecole maternelle et primaire Jacquard

- Remise en état de la VMC dans les sanitaires

↳ Ecole primaire Maurice Bonnot

- Remplacement de stores dans les classes

↳ Immeuble du 50/52 rue des ursulines

- Aménagements pour l'accueil de directions de la ville

↳ Ecole supérieure d'arts Plastiques

- Extension de la détection incendie et adaptation du SSI

↳ L'ensemble de ces travaux représente un coût de 118 000 €TTC

Travaux et études en cours

↳ Salle du Tennis ma campagne

- Etudes de faisabilité sur l'implantation d'un nouvel équipement sur le site Dessurmont

SUBVENTIONS VILLE ACCORDEES EN 2015 AUX ASSOCIATIONS DE FLOCON / BLANCHE PORTE

MJC La Fabrique : 429 291 €

Autres associations du quartier : 60 500 €

LES GROUPES DE TRAVAIL



Tourcoing
La Créative

PROJETS DU CONSEIL DE QUARTIER

2 thématiques retenues par le Bureau



- ↳ **La tranquillité, le civisme et le lien social sur le Quartier**
- ↳ **L'aménagement d'un espace pour les enfants**



La tranquillité, le civisme et le lien social sur le Quartier

Axes de travail retenus lors des échanges

↳ Place et rue Muhlhausen

↳ Organisation d'une « auberge citoyenne » .

Organisation d'une « auberge citoyenne »

RENDEZ-VOUS

LE 18 NOVEMBRE
A PARTIR DE 18h30

AU BRADFORD,
45 RUE DE
BRADFORD

A l'initiative de votre Conseil de Quartier

Mesdames, Messieurs, Chers habitants du quartier Flocon/Blanche Porte

Repas Partagés



Votre conseil de quartier vous invite à une « Auberge citoyenne » sur la thématique « Echangeons sur notre Quartier »

Pour échanger de façon conviviale en partageant « votre panier fait maison » autour d'une auberge espagnole !

Le 18 novembre 2015 à partir de 18H30

Mme Delabassée nous ouvre gentiment les portes de sa brasserie :

Le Bradford 45 rue de Bradford à Tourcoing.

Nous vous attendons nombreux pour connaître vos préoccupations concernant votre quartier.



A chaque problème, sa solution ! Toutes vos idées sont les bienvenues.

Pour tout renseignement : Mme GHILAIN Marie José, coprésidente du Conseil de Quartier

A l'adresse : lesnourrissons59@gmail.com

PROJETS DU CONSEIL DE QUARTIER



Comment intégrer un groupe de travail ?

En prenant contact avec :

La Direction de la Concertation, Tranquillités Habitants et Prévention, plus particulièrement avec

Mathieu WYREBSKI, *votre Chargé de concertation*

03 20 69 09 80 ou concertation@ville-tourcoing.fr

Pour toutes questions relatives à votre quartier

Les correspondants de votre quartier :

=> **Bérengère DURET** – Adjointe de Quartiers
03.20.23.37.00 - bduret@ville-tourcoing.fr

=> **Mathieu WYREBSKI** – Chargé de concertation
03.20.69.09.80 - mwyrebski@ville-tourcoing.fr

VITAVILLE

03.20.233.300 vitaville@ville-tourcoing.fr

Tranquillité Habitants

03.20.23.33.43 - cls@ville-tourcoing.fr

Et toujours à votre écoute :



03.20.23.37.00

Gérald DARMANIN

gdarmanin@ville-tourcoing.fr

Eric DENOEUDE – Adjoint au Maire à la
Vie Quotidienne des Habitants

edenoeud@ville-tourcoing.fr

Brigitte LHERBIER – Adjointe au
Maire chargée de la Prévention et de
la Sécurité

blherbier@ville-tourcoing.fr

Quelques demandes des riverains durant l'Assemblée de Quartier

Transformer la
bande verte place
Muhlhausen en
places de
stationnement

L'épicerie « Le
Tizicop » peut-elle
redevenir un point
de retrait des
Tourcoing info

Parc Jean Moulin :
peut-on y installer
des jeux pour les
plus petits ?

Sensibilisation pour
les poubelles sur
l'espace public,
dans les rues Neuve
et des Coulons