



MÉTROPOLE
EUROPÉENNE DE LILLE

BASSIN MELBOURNE TOURCOING

LUTTE CONTRE LES INONDATIONS

Réunion publique

06/07/17

1. Le constat

- Urbanisation du bassin versant de l'Espierre
- Réseau d'assainissement unitaire, à faible pente
- Saturation du réseau par temps de pluie
- Débordements en milieu urbain

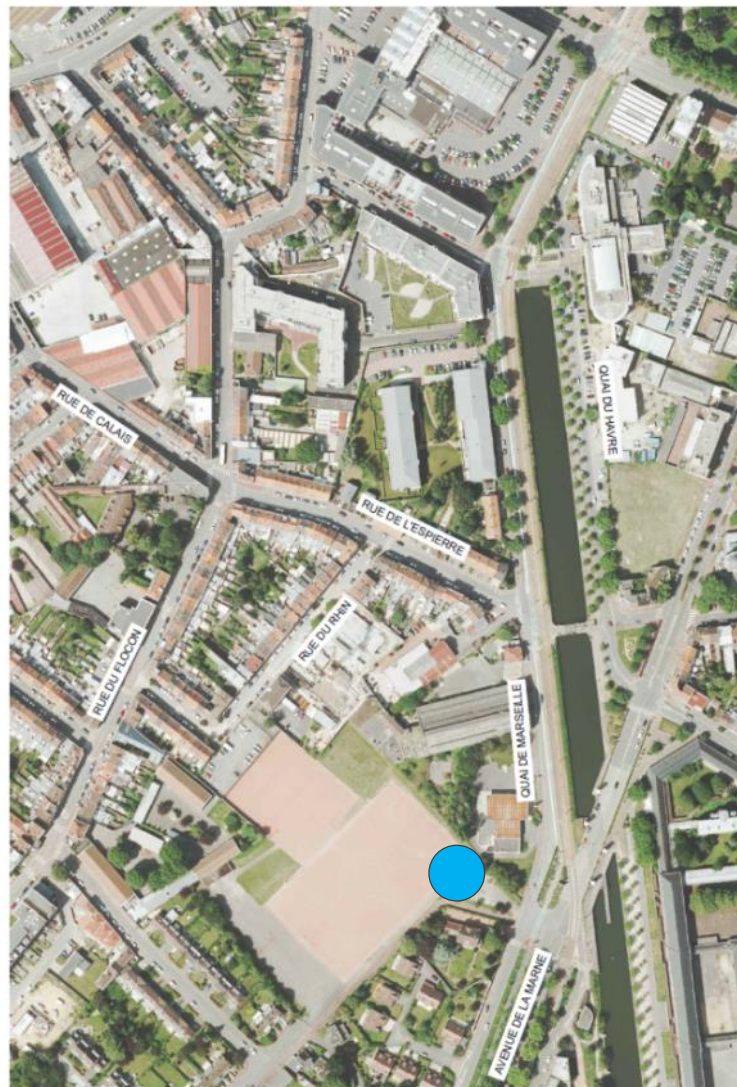
Quartiers concernés : rues du Flocon, de Boulogne, du Sentier, du Port notamment



Quartier du Flocon à Tourcoing le 07 juin 2016

1. La solution retenue

- Création d'un bassin de stockage enterré situé sous le stade Melbourne
- Double vocation :
 - Lutte contre les inondations
 - Lutte contre la pollution
- Restitution différée au réseau d'assainissement



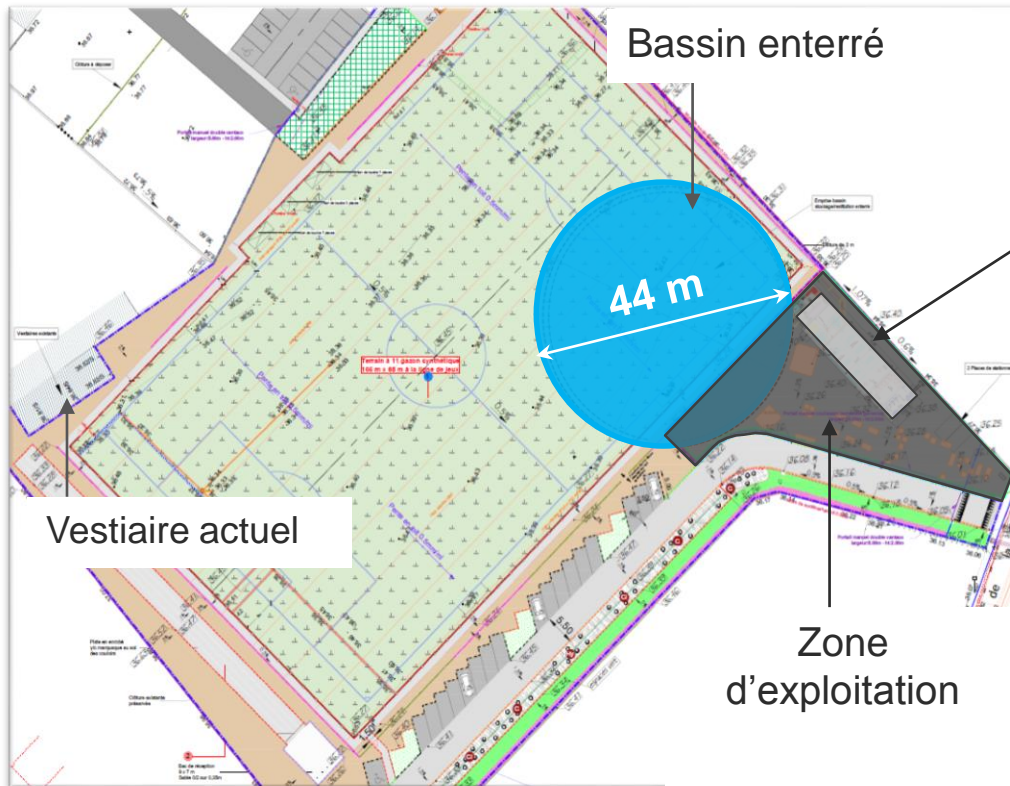
2. Présentation de l'opération – *Le bassin de stockage*

Capacité : 25 000 m³

Diamètre : 44 m

Profondeur : 23 m

Débit d'alimentation en pointe : 11,6 m³/s



local technique

2. Présentation de l'opération - Principales phases de travaux

Phase 1
Parois Moulées



Phase 2
Terrassement



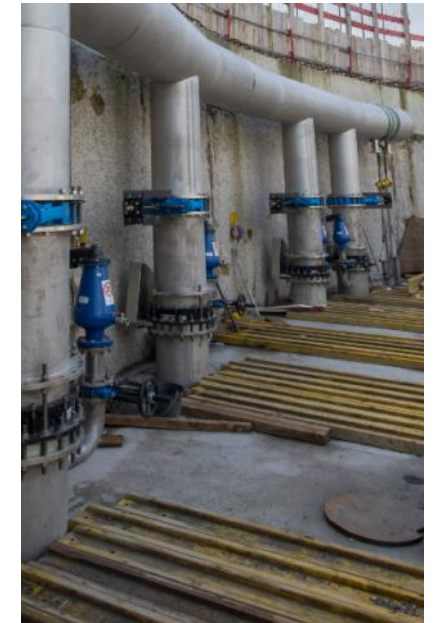
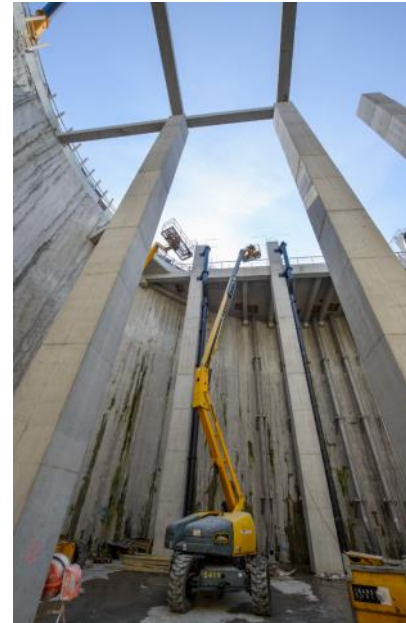
Phase 3
Génie Civil



Phase 4
Equipements
Automatismes



Photos Bateliers Lille



2. Présentation de l'opération – Le complexe sportif après travaux



3. Modalités d'exécution des travaux – *Etat des lieux*

1) Référé préventif

- initié par la MEL
- concerne environ 90 habitations
- Expert désigné par le Tribunal Administratif
- Etat des lieux en cours

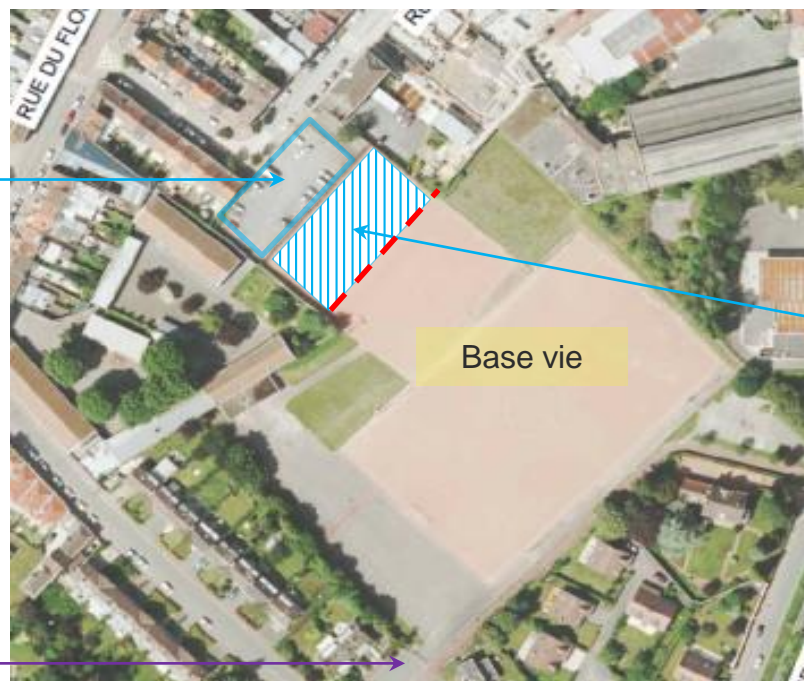
2) Constats d'huissiers préalables par les entreprises de travaux



3. Modalités d'exécution des travaux – *Déroulement pratique*

- Complexe sportif fermé pendant les travaux
- Entrée / sortie des engins de chantier par la rue de Melbourne
- Horaires travaux: 7h – 19h (*dérogation possible pour certains postes*)

Stationnement
actuel



Zone de stationnement
supplémentaire pour les riverains
pendant les travaux de la rue de
l'Espierre

Entrée/sortie du
chantier par la rue
de Melbourne

3. Modalités d'exécution des travaux – Déroutement pratique

- Déviations de la circulation
- Accès riverains maintenus
- Accès aux zones commerciales maintenues



3. Modalités d'exécution des travaux – *Planning prévisionnel*

Été 2017
Démarrage des travaux

Juillet – août 2018
Arrêt tramway

Fin 2019
Réception du chantier

Durée : 29 mois



Rue de l'Espierre

- **Été 2017 (5,5 mois) Dévoisement réseaux**
↳ Mise en sens unique et circulation alternée
- **Début 2019 (4,5 mois) Cadre d'alimentation**
× Route barrée*
- **Été 2019 (2,5 mois) Aménagement zone 30**
× Route barrée*

Quai de Marseille

- **Début 2018 (9,5 mois) Dévoisement réseaux**
→→ Circulation 1/2 chaussée avec maintien piste cyclable sauf pendant l'arrêt du tramway (bus de substitution)
- **Fin 2018 (3 mois) Cadre d'alimentation**
× Route barrée*

Quai du Havre

- **Fin 2018 (3 mois)**
× Route barrée sauf accès clinique (restrictions de chaussée)

4. Financement du projet

Estimation globale de l'opération : 16,83 M€ HT

Répartition financière :

- MEL : 15 749 000 € HT
- Ville : 925 000 € HT
- Concessionnaires : 156 000 € HT

Sollicitations d'aides financières *(sous réserve d'accord définitif)* :

- Etat (Pacte Etat Métropole) : 3 009 025 € HT
- Agence de l'Eau Artois Picardie : 1 110 287 € HT
- Subventions (Conseil régional, départemental, FAFA, CNDS...) : 575 000 € HT

Contact chantier

BOUYGUES BATIMENT NORD EST

Numéro vert : 0 800 008 059 *

e.riverain@bouygues-construction.com

*(appel gratuit depuis un poste fixe)

Merci de votre attention



1, rue du Ballon
CS 50749 59034 LILLE CEDEX
Tél : +33 (0)3 20 21 22 23
Fax : +33 (0)3 20 21 22 99

www.lillemetropole.fr