

ASSEMBLEE DE QUARTIER BOURGOGNE

Jeudi 10 novembre 2016



Tourcoing
La Créative

ORDRE DU JOUR

➡ Point d'étape sur le PRU

➡ Renouvellement des membres du Bureau : collège habitants

➡ Informations Ville

➡ Temps d'échanges

POINT D'INFORMATION RÉNOVATION URBAINE



Tourcoing
La Créative

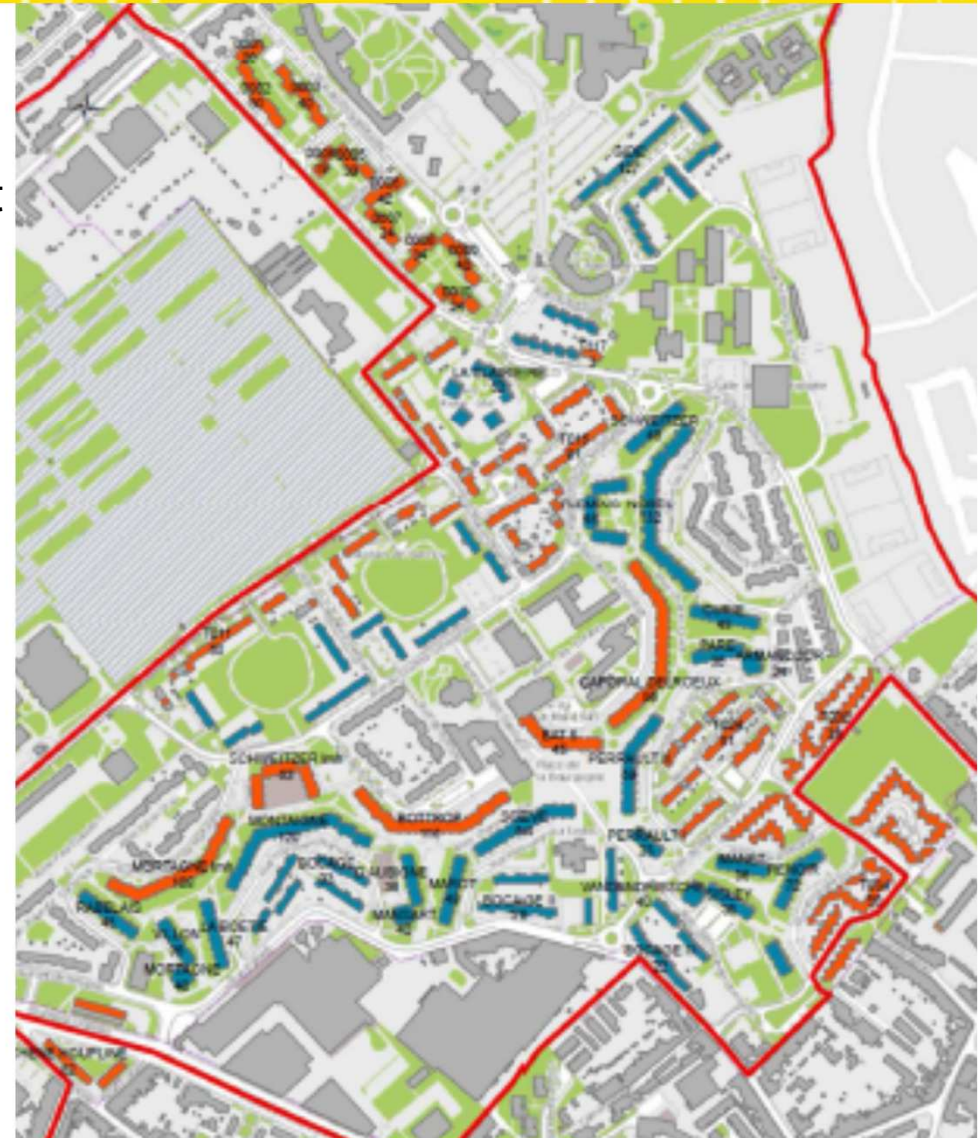
Lors de l'assemblée de Juin

- ✓ Les ambitions chiffrées
- ✓ La volonté d'engager rapidement

**1 000 logements
entièrement
réhabilités**

**1 360 logements
insalubres
détruits**

**Construction de
530 logements
de qualité**



Rappel : le projet de rénovation urbaine, Comment ça marche ?

Deux étapes :

Un 1^{er} contrat = le protocole de préfiguration = 2016-2018

Durant ces deux ans, on réalise des études pour définir le projet urbain.
A l'issue, une liste des travaux est identifiée : démolition, réhabilitation, aménagements, équipements

Un 2nd contrat = la convention opérationnelle = à partir de 2019

Le Maire et les partenaires vont retourner vers l'ANRU pour solliciter le financement de l'ANRU et des différents partenaires sur la liste des travaux identifiés comme nécessaires pour rénover durablement le quartier.

Pour tout comprendre sur l'ANRU :

<https://www.youtube.com/watch?v=NA1IHFHyCkw>

Depuis la dernière Assemblée de Juin

Juin 2016 : 1^{er} Comité de pilotage de lancement

Les partenaires valident ensemble la nécessité de pouvoir engager des premiers travaux concrets de démolition dès 2019/2020, sur les secteurs présentant les plus grands dysfonctionnements.

Juillet – Octobre : préparation d'un dossier à l'ANRU pour solliciter un financement permettant d'engager des relogements puis des démolitions rapidement.

2 Novembre 2016 : signature officielle du protocole de préfiguration.

Les prochaines étapes

Dés que possible : en attente d'une date pour présenter à l'ANRU la demande d'engagement de démolitions dès 2019

1^{er} trimestre 2017 : lancement des études d'élaboration du projet :

- étude sociale de diagnostic sur le fonctionnement du quartier.
- étude urbaine
- étude de sécurité et sûreté publique

Début 2017 : acquisition du site Lepoutre (par l'établissement public foncier)

Été 2017 : élaboration de différents scénarios pour le projet urbain

Décembre 2017 : choix du scénario du projet urbain

Fin 2017 : démarrage possible des relogements si accord de l'ANRU

A yellow banner with a pattern of white diagonal stripes on the left and a grid of small white crosses on the right. The text 'Des habitants et acteurs du quartier associés au projet' is written in blue on the right side.

Des habitants et acteurs du quartier associés au projet

Une concertation adaptée :

- **habitants relogés et commerçants : un accompagnement spécifique** des habitants sera mis en place dans le cadre des démolitions.
- **à la mobilisation associative déjà en place** : en lien avec tout le travail conduit par le collectif Bourgogne 3000, l'étude urbaine devra prendre en compte le fonctionnement du quartier, ses forces et ses faiblesses



Des habitants et acteurs du quartier associés au projet

Une concertation adaptée :

- une proposition : créer un « groupe de travail PRU » du Conseil de quartier qui sera accompagné par la Ville aux différents étapes du projet
- maison du projet : une réflexion à mener avec les acteurs, habitants et usagers du quartier : quels besoins sur le quartier, pour qui ?
- des ateliers avec les acteurs économiques (entreprises et emploi) locaux et de la métropole pour établir les potentiels de développement économiques sur le quartier : lancés prochainement par la MEL

Des conseils plus représentatifs et pleinement ouverts sur le quartier

Le Conseil de quartier :

➡ C'est LE LIEU où faire entendre votre voix !

Le Conseil de quartier est l'instance référente qui se saisit de toutes les questions relatives au quartier.

Le Conseil de quartier émet un avis consultatif, avant le vote par le Conseil Municipal.

➡ S'organise autour de 2 instances :

✓ **Le Bureau** : groupe de travail régulier,

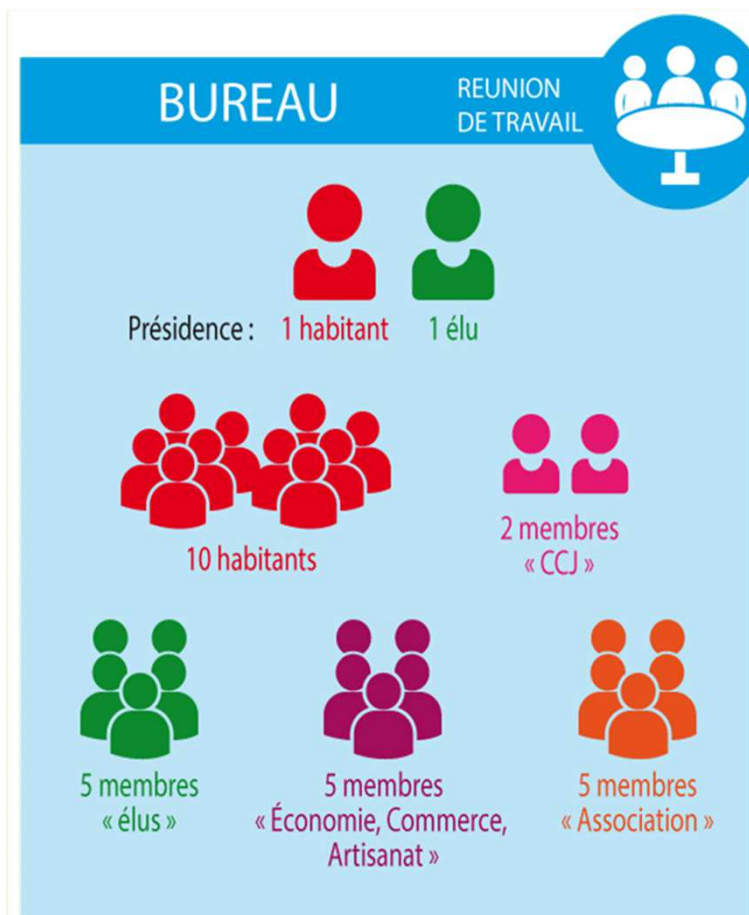
✓ **L'Assemblée** : réunion publique ouverte à tous les habitants du quartier,

**RENOUVELLEMENT
DES
MEMBRES DU BUREAU
COLLÈGE HABITANTS**



Tourcoing
La Créative

Des conseils plus représentatifs et pleinement ouverts sur le quartier



➔ Le rôle des Membres du Bureau

- ✓ Réfléchir autour des projets et aménagements de votre quartier ;
- ✓ Préparer les Assemblées de quartier ;
- ✓ Choisir l'habitant qui co-présidera votre Conseil de quartier ;
- ✓ Etre représenté au sein du Conseil Communal de Concertation.

Des conseils plus représentatifs et pleinement ouverts sur le quartier



Présidence : 1 habitant 1 élu



Tous les habitants
du quartier

= ASSEMBLÉE DE QUARTIER

INFORMATION
VOTE



Des conseils autonomes dans un lien renforcé avec le Conseil Municipal

➡ Ils sont sollicités pour **tous les projets importants** du quartier

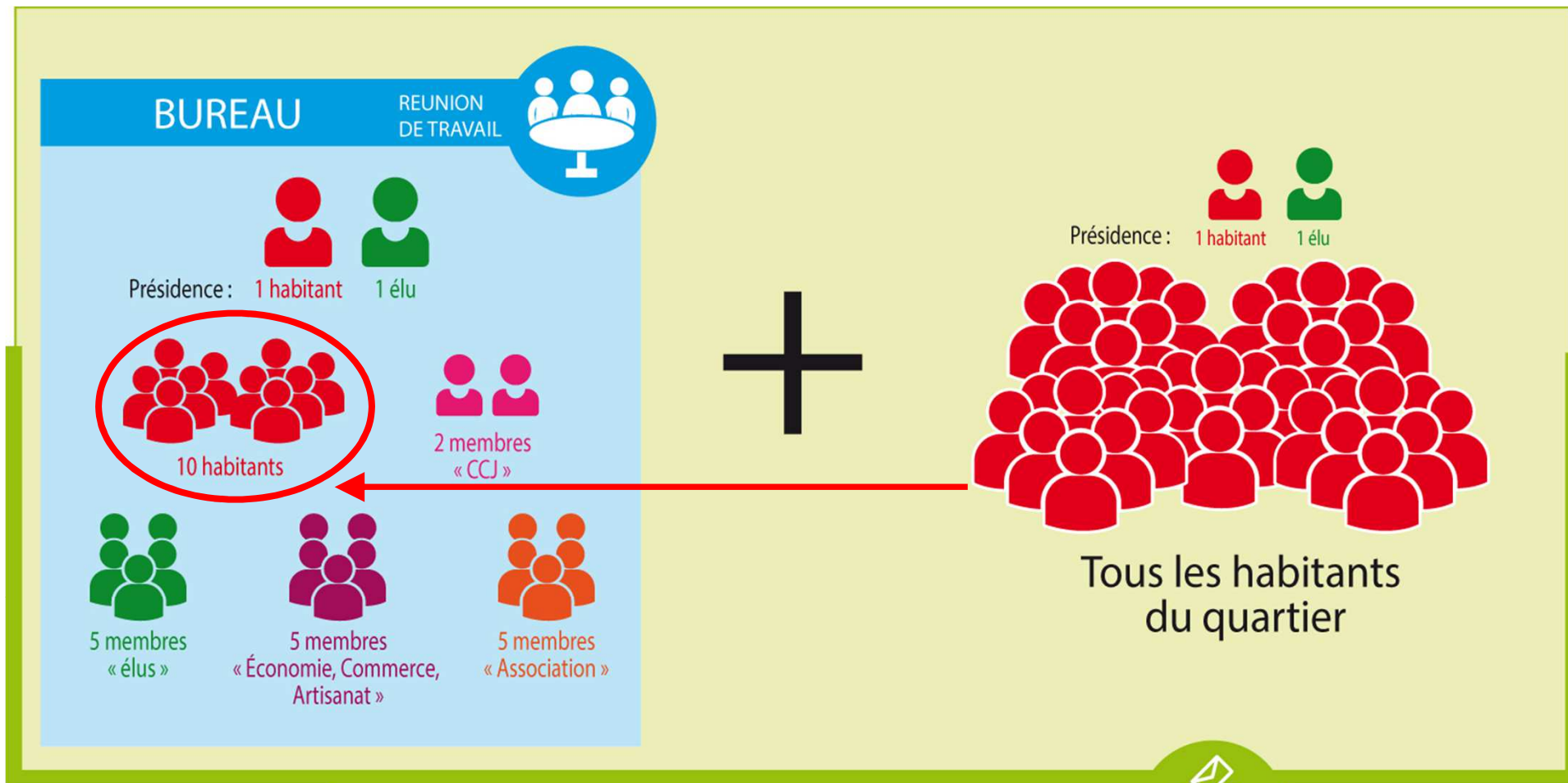


➡ Ils rendent un avis consultatif qui sera joint à la délibération soumise au **vote des Conseillers municipaux**,

➡ Ils peuvent formuler **des vœux et des questions** portés devant le Conseil Municipal par l'Adjoint de quartier.



Election des 10 membres « Habitants » du Bureau



ASSEMBLÉE DE QUARTIER

INFORMATION VOTE



Prochaines étapes de votre Conseil de quartier

En cours

- ✓ Appel à candidature des membres auprès des entreprises, commerces, associations.

Courant du 1^{er} trimestre

➡ Installation du bureau

- ✓ Election du co-président
- ✓ Mise en place du bureau
- ✓ Réflexion sur les groupes de travail
- ✓ ...

LES PROJETS DES MEMBRES DU BUREAU



Tourcoing
La Créative

REALISATION D'UN TERRAIN DE PETANQUE

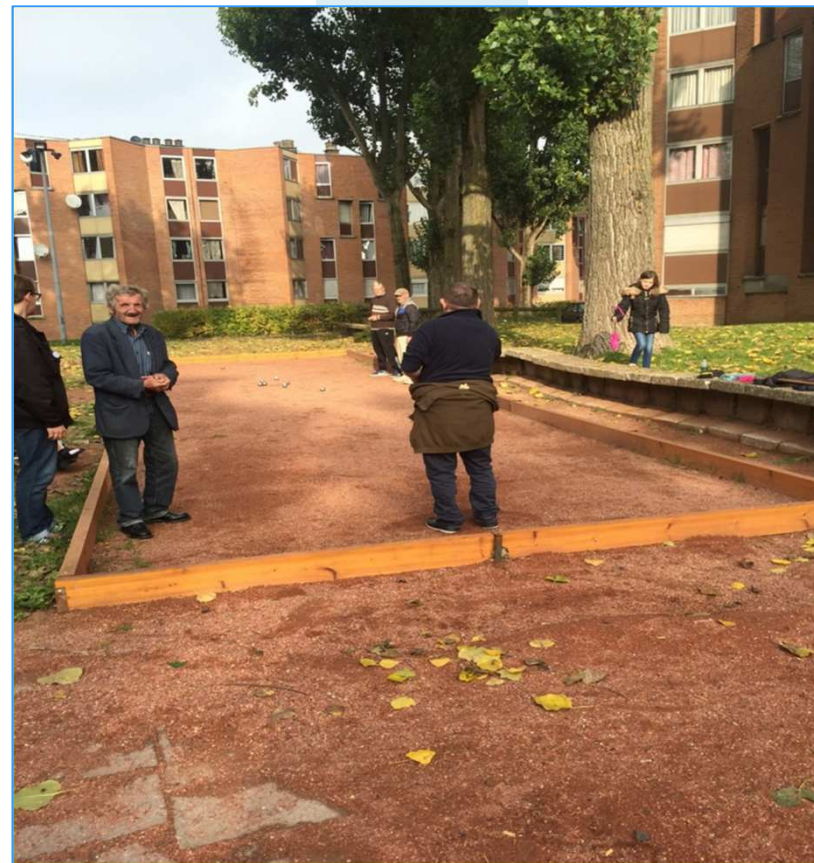
DERRIERE LE 57 DE LA RUE HARDOUIN MANSART

Projet conduit par le groupe de travail du Conseil de Quartier

AVANT



APRES



- ❖ Souhait des habitants de réaliser eux-mêmes ce terrain
- ❖ Fourniture des matériaux sur le budget de quartier - environ 400€

Perspective 2017

VERS UN QUARTIER PLUS PROPRE...

RAPPELER les bons gestes !



Aux jets par les fenêtres => Je **salis** le quartier et je provoque des invasions de **rats**.



Aux **déjections** laissées par les propriétaires d'animaux => Je risque une amende de 17€ pour non présentation d'un sac et 35€ si j'ene ramasse pas !



Aux **jets de débris au sol** => Je jette mes débris dans les **corbeilles publiques**



Aux **dépôts sauvages** => Je vais à la **déchèterie** ou **j'appelle Esterra** pour une prise de rendez-vous.

Perspective 2017

BD sur le quartier de la Bourgogne.....

Réflexion

Les acteurs sociaux (inter'propre, objectif emploi, le centre social et le collectif bourgogne 3000) ont manifesté leur intérêt pour travailler avec la Ville sur la réalisation d'une BD sur le quartier de La Bourgogne;

La Ville tient à accompagner et à favoriser l'initiative. La BD est notamment une piste qui a été émise par le collectif bourgogne 3000 concernant l'histoire et l'évolution du quartier.

INFORMATIONS VILLE



Tourcoing
La Créative

PROPRETE DU QUARTIER



Tourcoing
La Créative

Les interventions de la Ville

Interventions hebdomadaires :

Balayage manuel :

- ➔ 3 fois par semaine au niveau de la Place de la Bourgogne
- ➔ 1 à 2 fois par semaine

Balayage mécanique :

- ➔ 3 fois par semaine au niveau de la Place de la Bourgogne

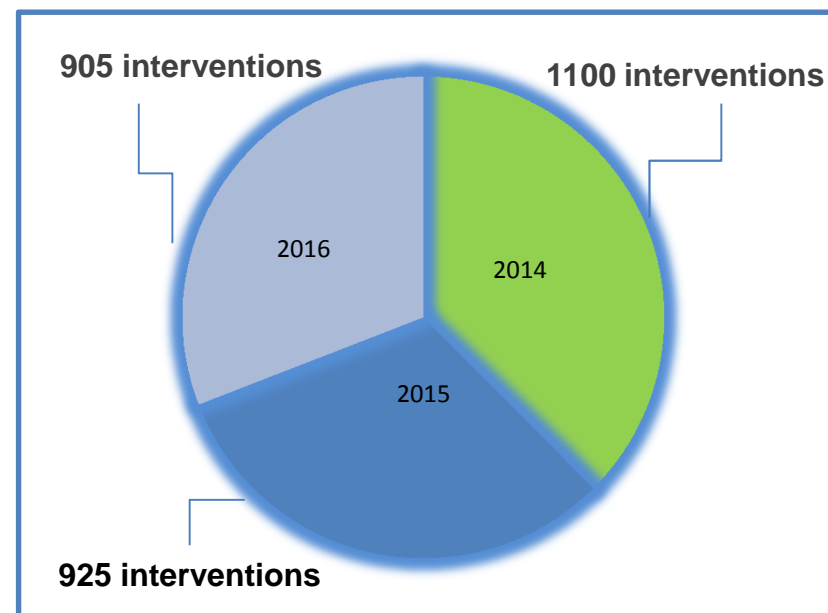


Chiffres-clés des interventions de la BIP*

*Brigade d'Interventions Proximité



Baisse de 17% sur les demandes d'interventions



Malgré des interventions multiples la problématique de certains dépôts persiste sur quelques rues :

- Beauvois de Lisle, Docteur Schweitzer, Marcel Beyens, Bottrop, Caporal Delroeux, Colbert (Angle Hardouin Mansart et angle Monseigneur Leclerc), Président Coty.

COLLECTE DES DECHETS MENAGERS...



RAPPEL DE LA COLLECTE

Les déchets non recyclables sont collectés les mardis et vendredis
et les **recyclables le vendredi**



GESTION DES ENCOMBRANTS ...



POUR RAPPEL
Depuis le 1^{er} janvier 2016

**Passage de la collecte des
encombrants sur rendez vous
téléphonique**



Déchèterie de la Marlière

Tourcoing - la Marlière rue Carrel
Z.I. Tourcoing Est

Ouverture (y compris jours fériés)

- . le lundi de 10h30 à 18h
- . du mardi au samedi de 7h30 à 18h
- . le dimanche de 8h à 13h

Déchèterie Mobile

Parking ancien collège de l'Europe - rue de Linselles.
le samedi de 10h – 16h

Attention : arrêt du service du 30 novembre 2016 . Reprise prévue courant mars 2017.

Ne vous encombrez plus la tête avec les encombrants

Nouveau

**Vous appelez,
nous venons chez vous !**

N° Vert 0 800 203 775

www.encombrantssurrendez-vous.com

MEL MÉTROPOLÉ EUROPÉENNE DE LILLE

esterra

GESTION DES ENCOMBRANTS ...

Trier mieux, jeter moins
pour polluer moins !



MEL
MÉTROPOLÉ

La MEL réalise régulièrement des sensibilisations au tri....
Pour 2016 environ 300 logements ont reçu la visite d'un
contrôleur-enquêteur sur le quartier de la Bourgogne.

Les déchets recyclables



> Les déchets recyclables doivent être mis en vrac dans votre bac ou sac prévu à cet effet.



- **PLASTIQUE :**
Bouteilles et flacons en plastique (transparents et opaques)
- **MÉTAL :**
Boîtes de conserve (acier), canettes et barquettes en aluminium, briques de boisson (lait, jus de fruit...)



- **VERRE :**
Bouteilles et bocaux en verre



- **PAPIER :**
Journaux, magazines, papiers, cartons, publicités, boîtes en carton (pâtes, riz, céréales...)

Les déchets non recyclables

> Les déchets non recyclables doivent être mis dans votre bac ou sac prévu à cet effet.



Pots de yaourt, Bouteilles d'huile, Barquettes, gobelets en plastique, barquette de beurre, de margarine, boîtes en carton sales.



Sacs en plastique, les films plastiques, les plastiques d'emballages de packs de bouteilles.



Barquettes en polystyrène, polystyrène en petits morceaux ou en bloc.



Couches-culottes



Vaisselle cassée



Épluchures, restes de repas, fleurs fanées, fruits et légumes abîmés, etc...

Les déchets spéciaux

> Les déchets spéciaux ci-dessous sont polluants. Chacun d'entre eux doit être placé dans un endroit spécifique.



Les seringues et les compresses doivent être reprises par le médecin ou l'infirmière.



Les médicaments non utilisés doivent être déposés chez votre pharmacien.



Les piles sont déposées en priorité chez les commerçants ou à la déchèterie.



Les huiles moteur sont déposées à la déchèterie.



Les huiles de friture sont déposées à la déchèterie.



Les peintures, solvants, produits toxiques sont déposés à la déchèterie.

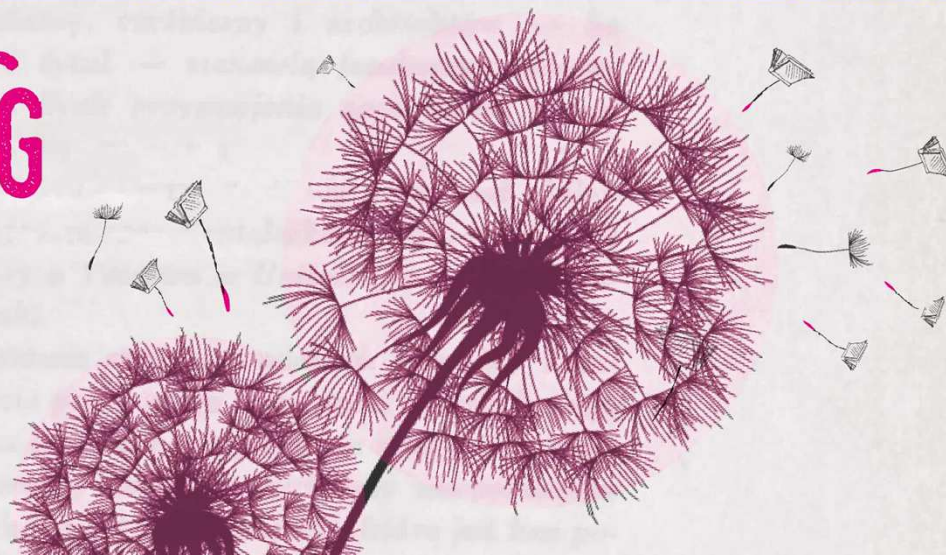


Les pneus, les batteries, pièces de moteur... sont déposés en priorité chez votre garagiste ou à la déchèterie.

A VOS AGENDAS

TOURCOING
SE LIVRE

ET SE RACONTE
EN HISTOIRE



Tourcoing
La Créative

Inauguration

Institut
du Monde Arabe



INSTITUT
DU MONDE
ARABE

TOURCOING

in
au
gu
ra
tion

17
novembre
2016

À partir de 18h
Ancienne école de natation
9 rue Gabriel Péri - Tourcoing



Semaine Européenne des déchets

SEMAINE EUROPÉENNE
DE RÉDUCTION DES DÉCHETS

GRATUIT !

19 > 27
NOVEMBRE

19 NOVEMBRE >
ATELIER COMPOSTAGE

23 NOVEMBRE >
ZERO DECHET,
POURQUOI, COMMENT ?

24 NOVEMBRE >
PROJECTION DU FILM
« DEMAIN »

26-27 NOVEMBRE >
HACKATHON
ZERO DECHET



PROGRAMME COMPLET
SUR WWW.TOURCOING.FR
RENSEIGNEMENTS : 03 20 26 89 03

TOURCOING
TOURISME



Tourcoing

NOUVEAU
À TOURCOING

REPAIR CAFÉ

VOUS AVEZ UN TALENT
RÉPARATION, BRICOLAGE
REJOIGNEZ-NOUS !



Le Repair'café a lieu tous les 3^e vendredi du mois
de 18h à 20h30 à la Maison MJC/Centre social du Virolois
132 rue des Piats - Inscriptions à repaircafe@ville-tourcoing.fr



Tourcoing

www.tourcoing.fr

Renseignements : repaircafe@ville-tourcoing.fr - 03 59 63 40 32

REPAIR CAFE

REPAIR CAFÉ

NOUVEAU
À TOURCOING

NE JETEZ PLUS !
APPRENEZ À RÉPARER VOS
OBJETS DU QUOTIDIEN



PROCHAINES DATES : 3^e VENDREDI DE CHAQUE MOIS

16 SEPTEMBRE
21 OCTOBRE
18 NOVEMBRE
16 DÉCEMBRE

DE 18H
À 20H30

à la Maison-MJC
Centre social du Virolois
132 rue des Piats
Le carbusier
Tourcoing Centre
Arrêt Virolois
Bus n°15
(pour inscription voir
repaircafe@ville-tourcoing.fr)



Tourcoing

Renseignements : 03 59 63 40 32 - repaircafe@ville-tourcoing.fr

www.tourcoing.fr

La Quinzaine de
la petite enfance



QUINZAINÉ DE LA
Petite Enfance
expliquée aux grands !

À VIVRE DANS LES LIEUX D'ACCUEIL,
LES CRÈCHES ET LES FAMILLES

19 NOV.
—
3 DÉC.
2016

ANIMATIONS • PORTES OUVERTES • DÉBATS

LE GRAND FORUM *des tout petits*

• SAM. 19 NOV. • 9H30-17H
IMAGINARIUM – BP DESCAT • VENEZ NOMBREUX !

Communication - Ville de Tourcoing - Octobre 2016 - Imprimerie municipale - © DR

Renseignements : 03 59 63 40 00



Tourcoing

www.tourcoing.fr

Village de Noël

DU 14 AU 23 DÉCEMBRE

GRATUIT

VILLAGE
DE NOËL

DE
TOURCOING

PARVIS SAINT-CHRISTOPHE



MARCHÉ DE NOËL



ANIMATIONS



CHALET DU PÈRE NOËL

Pour toutes questions relatives à votre quartier

Les correspondants de votre quartier :

=> **Dominique VANDAELE** – Adjoint de Quartiers

03.20.23.37.00 - dvandaele@ville-tourcoing.fr

=> **Sabrina VANDEWYNCKELE** – Chargée de Démocratie Participative

03.20.69.09.80 - concertation@ville-tourcoing.fr

VITAVILLE

03.20.233.300 vitaville@ville-tourcoing.fr

Tranquillité Habitants

03.20.23.33.43 - cls@ville-tourcoing.fr

Et toujours à votre écoute :



03.20.23.37.00

Gérald DARMANIN

gdarmanin@ville-tourcoing.fr

Eric DENOEUDE – Adjoint au Maire à la
Vie Quotidienne des Habitants

edenoeud@ville-tourcoing.fr

Brigitte LHERBIER – Adjointe au Maire
chargée de la Prévention et de la
Sécurité

blherbier@ville-tourcoing.fr