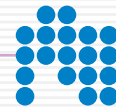
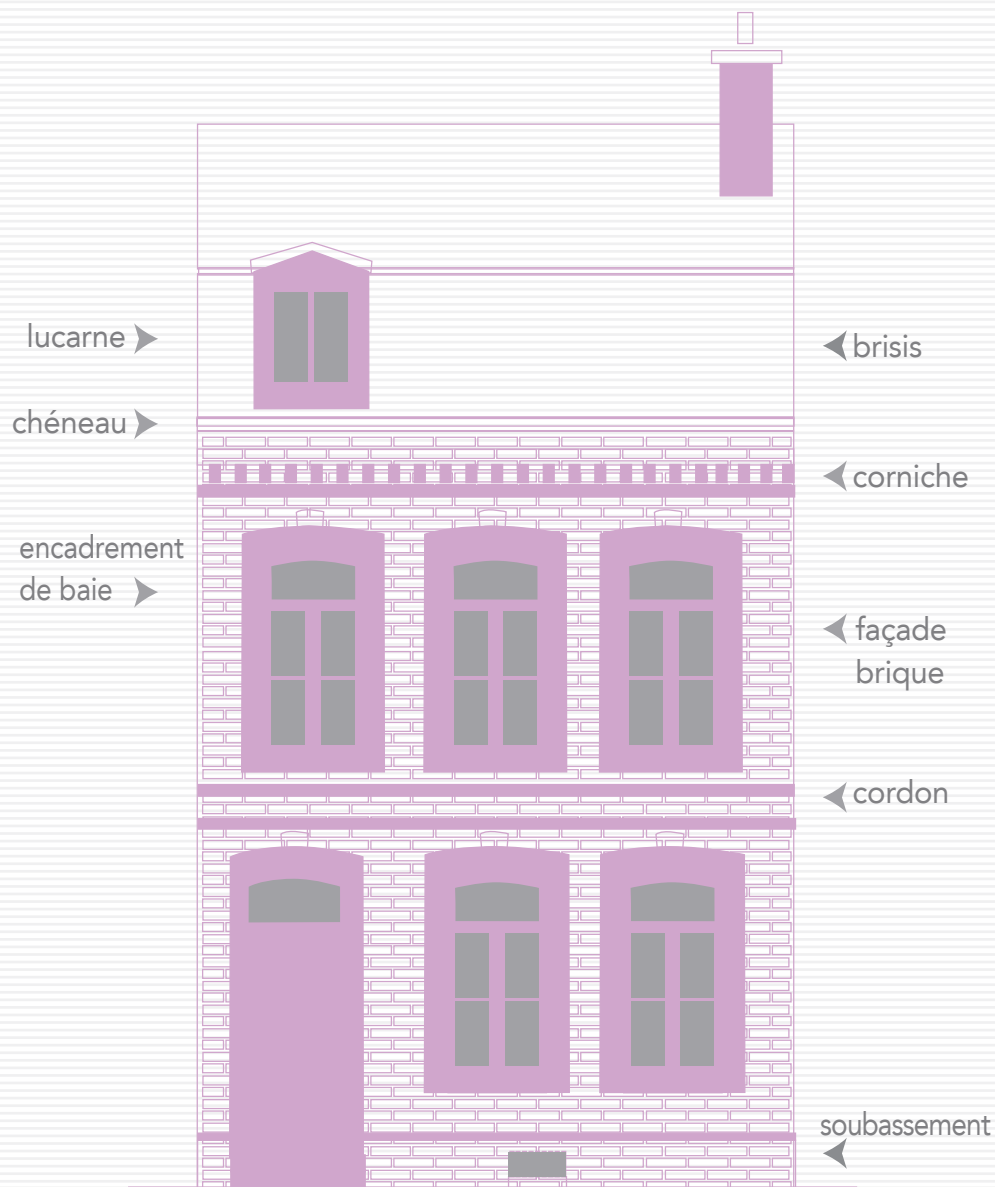


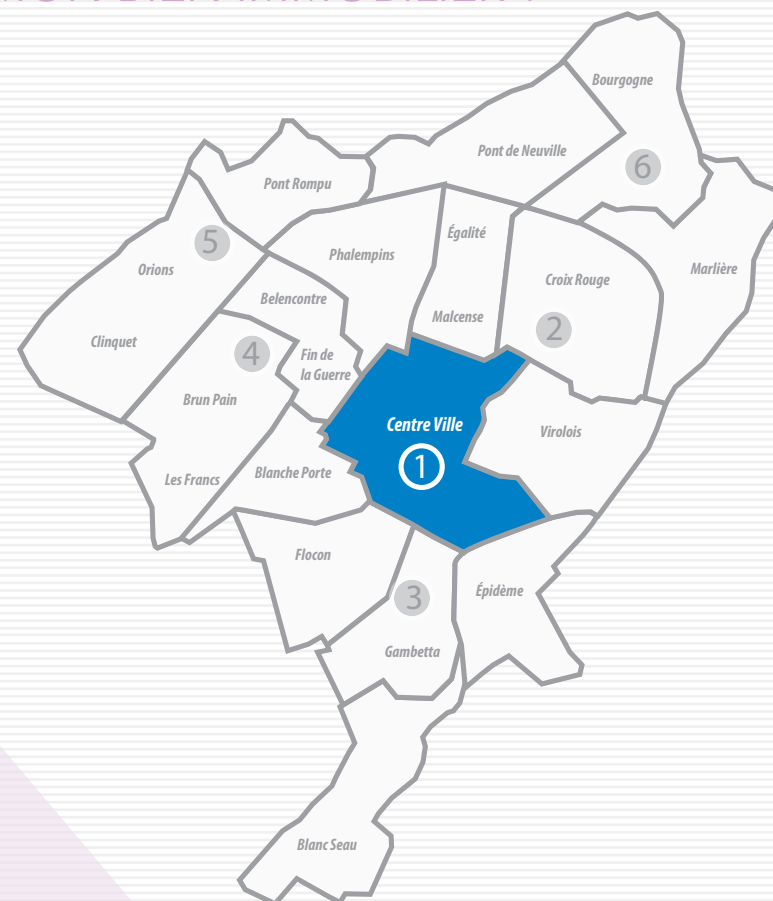
CARACTÉRISTIQUES ET ÉLÉMENTS D'UNE FAÇADE



LA CHARTE DES COULEURS

Dans le cadre de sa démarche de qualité urbaine, la ville de Tourcoing a réalisé une étude chromatique en complément et en cohérence avec la Zone de Protection du Patrimoine Architectural, Urbain et Paysager (ZPPAUP). Celle-ci permet de souligner et de révéler la richesse du bâti et de son environnement. En effet, la couleur, la lumière et les matériaux façonnent le visage de la ville et les différents quartiers qui la composent. La charte des couleurs de Tourcoing repose sur un parti pris chromatique à la fois respectueux de la tradition et susceptible de permettre l'insertion harmonieuse de bâtiments plus contemporains. Les palettes de couleurs ainsi définies s'ancrent dans l'identité de la ville tout en laissant à chacun la possibilité d'exprimer sa créativité dans le respect d'une harmonie globale adaptée aux différentes typologies et zones de cohérence géographiques.

DANS QUEL QUARTIER SE TROUVE MON BIEN IMMOBILIER ?



1
SECTEUR

Quelles couleurs POUR MA FAÇADE ?



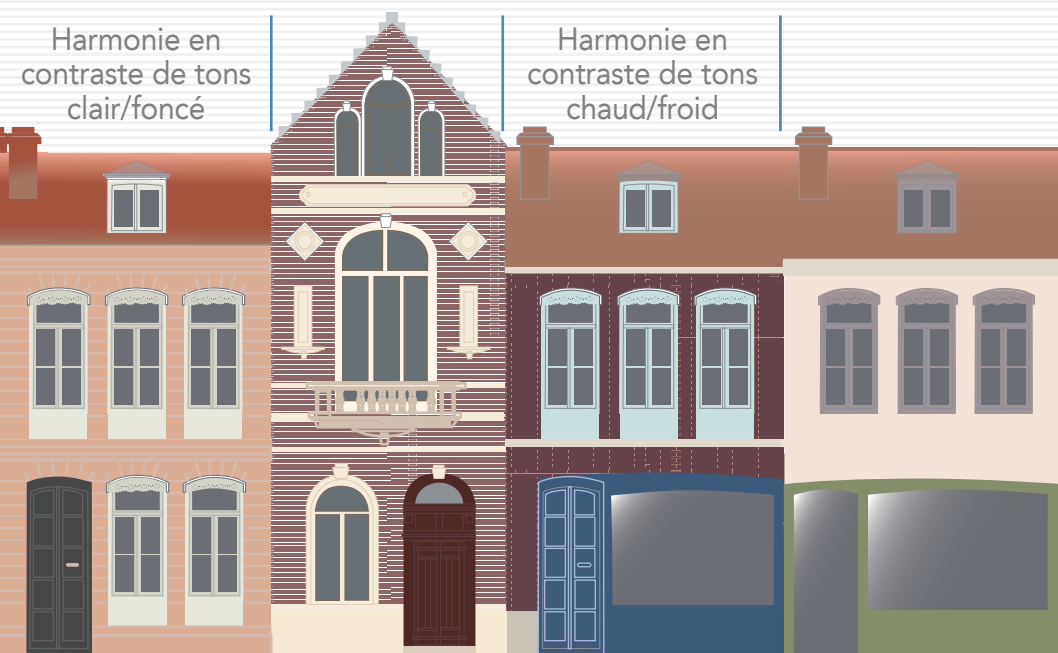
Tourcoing

www.tourcoing.fr



MISE EN SITUATION D'UNE FAÇADE

Maison simple et améliorée (XIX^e)



TEINTES MAÇONNERIE

Badigeons et briques



Modénatures



Joints

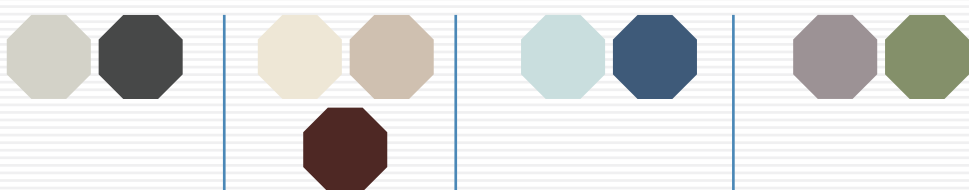


Soubassements



TEINTES PONCTUELLES

Portes, fenêtres, volets



PALETTE PONCTUELLE

pour portes, volets, ferronneries et détails

TONS NEUTRES COLORÉS

Tons clairs



Tons grisés



TONS SATURÉS OU VIFS EN CONTRASTE



TONS SOMBRES - NOIRS COLORÉS

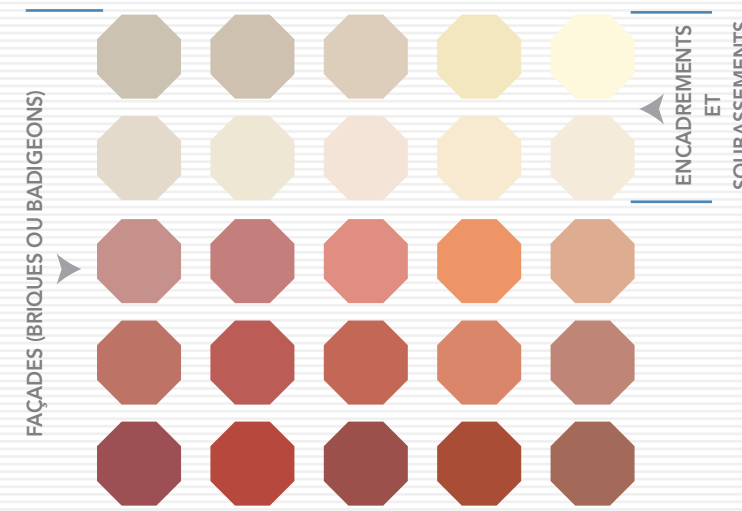


PALETTE DES COULEURS DE SOUBASSEMENT



PALETTE GÉNÉRALE DU CENTRE ANCIEN

badigeons et enduits pour façade, soubassements et encadrements



PALETTE DES COULEURS DE JOINT

à harmoniser à la couleur de la brique

JOINTS CLAIRS

Destinés à un appareillage d'une grande régularité ou de ton sur ton avec de la brique claire.



JOINTS PLUS FONCÉS

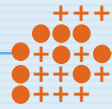
Les joints d'un rouge plus dense permettent de gommer l'impact de l'appareillage au profit de la façade. Ils mettent en valeur la tonalité de la brique et donnent un aspect plus homogène aux façades.



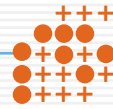
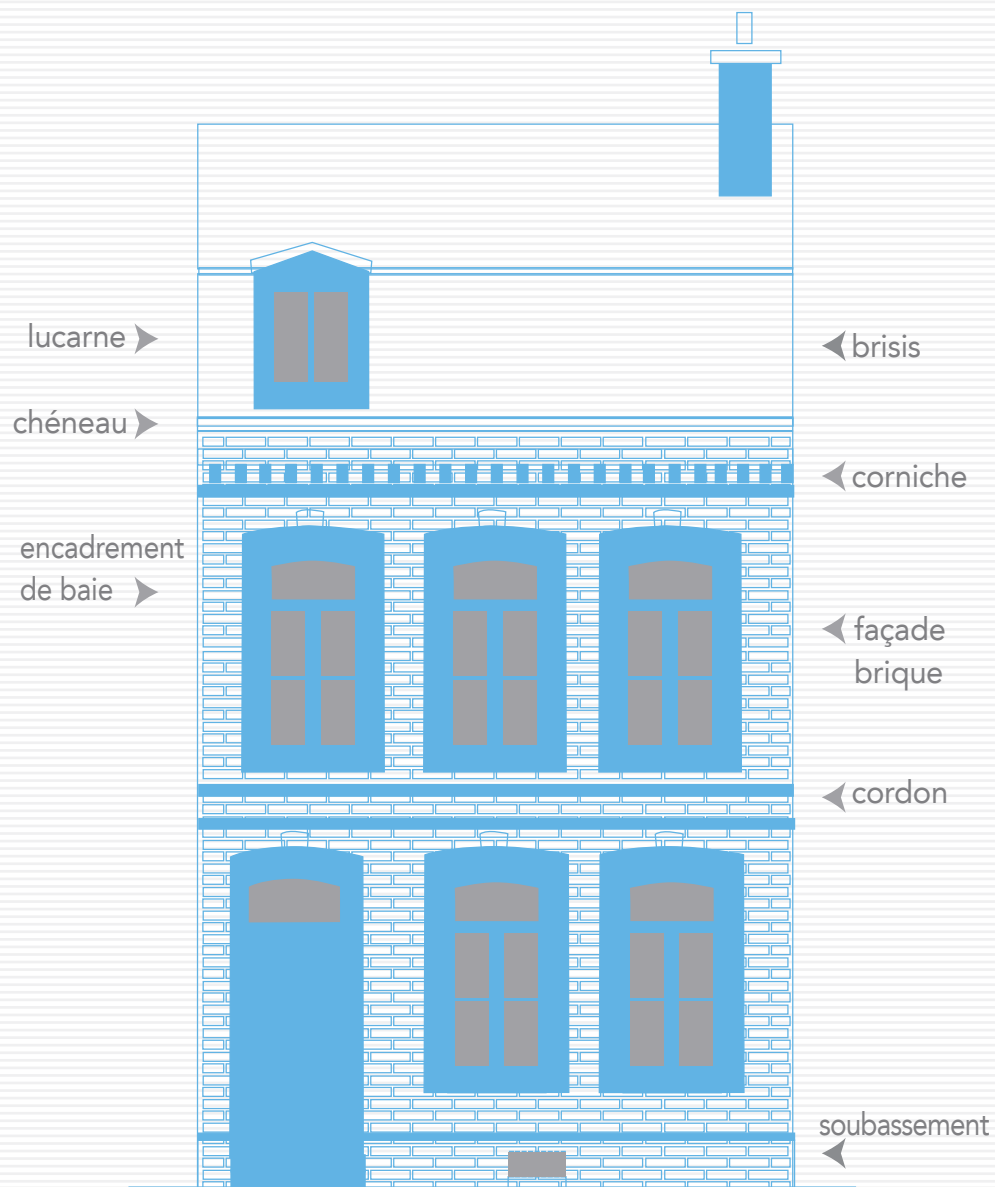
UN ÉLÉMENT À PRENDRE EN COMPTE

la brique patinée rencontrée à Tourcoing





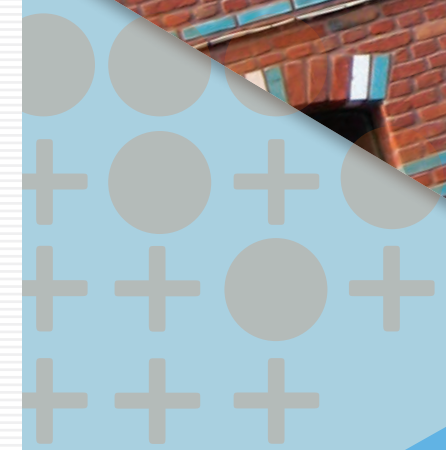
CARACTÉRISTIQUES ET ÉLÉMENTS D'UNE FAÇADE



LA CHARTE DES COULEURS

Dans le cadre de sa démarche de qualité urbaine, la ville de Tourcoing a réalisé une étude chromatique en complément et en cohérence avec la Zone de Protection du Patrimoine Architectural, Urbain et Paysager (ZPPAUP). Celle-ci permet de souligner et de révéler la richesse du bâti et de son environnement. En effet, la couleur, la lumière et les matériaux façonnent le visage de la ville et les différents quartiers qui la composent. La charte des couleurs de Tourcoing repose sur un parti pris chromatique à la fois respectueux de la tradition et susceptible de permettre l'insertion harmonieuse de bâtiments plus contemporains. Les palettes de couleurs ainsi définies s'ancrent dans l'identité de la ville tout en laissant à chacun la possibilité d'exprimer sa créativité dans le respect d'une harmonie globale adaptée aux différentes typologies et zones de cohérence géographique.

DANS QUEL QUARTIER SE TROUVE MON BIEN IMMOBILIER ?



SECTEUR 2

Quelles couleurs POUR MA FAÇADE ?



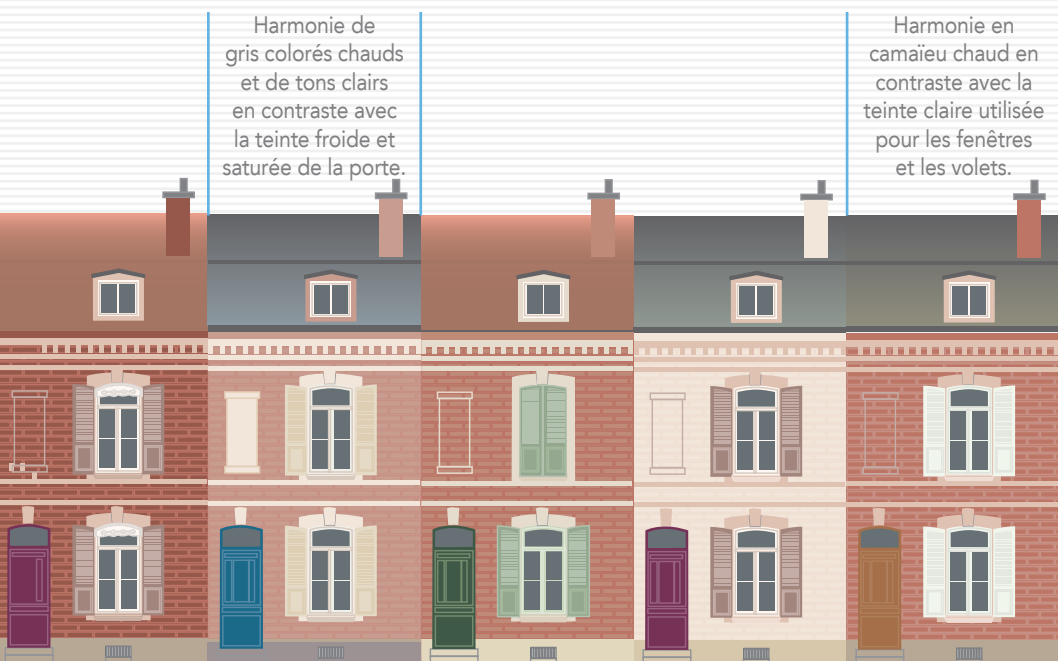
Tourcoing

www.tourcoing.fr



MISE EN SITUATION D'UNE FAÇADE

Maison simple (XIX^e)



TEINTES MAÇONNERIE

Badigeons et briques



Modénatures



Joints

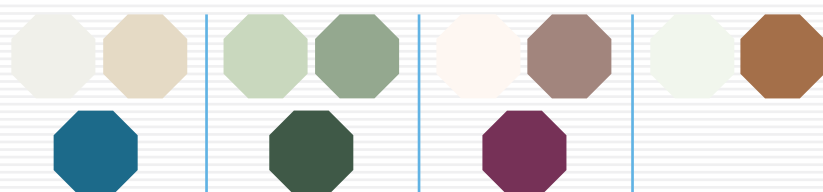


Soubassements



TEINTES PONCTUELLES

Portes, fenêtres, volets



PALETTE PONCTUELLE

pour portes, volets, ferronneries et détails

TONS NEUTRES COLORÉS

Tons clairs



Tons grisés



TONS CHAUDS

TONS SATURÉS EN CONTRASTE



TONS SATURÉS

Tons lumineux



Tons grisés



TONS SOMBRES - NOIRS COLORÉS



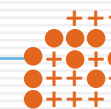
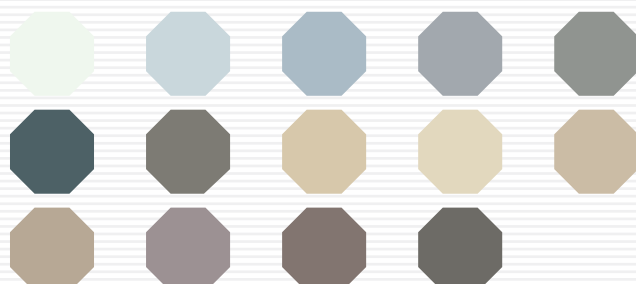
TONS FROIDS

TONS CHAUDS

TONS FROIDS

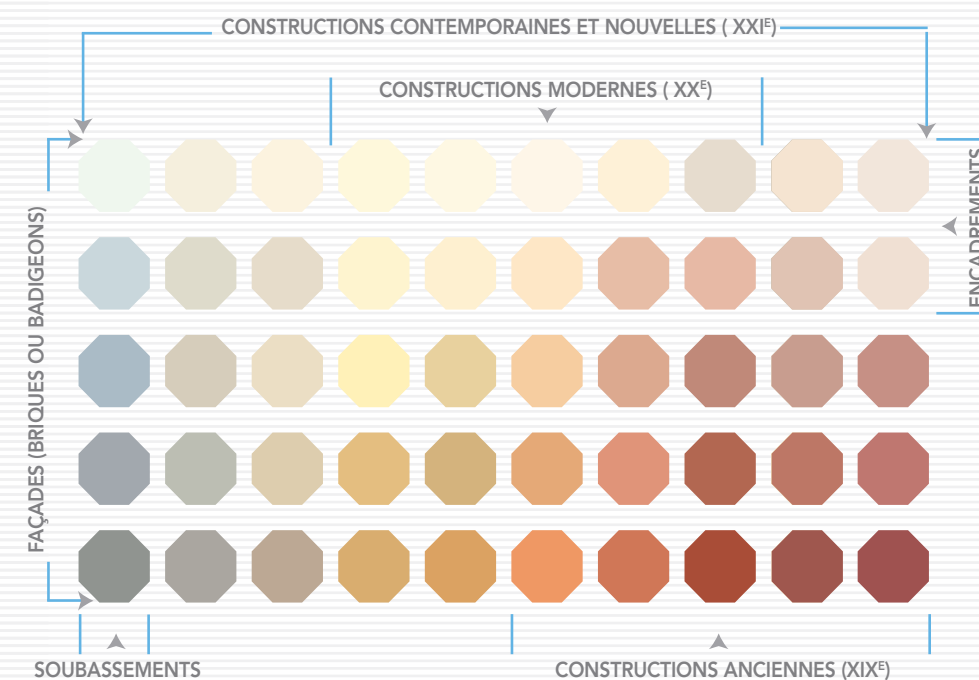


PALETTE DES COULEURS DE SOUBASSEMENT



PALETTE GÉNÉRALE DU CENTRE ANCIEN

badigeons et enduits pour façade, soubassements et encadrements



PALETTE DES COULEURS DE JOINT

à harmoniser à la couleur de la brique

JOINTS CLAIRS

Destinés à un appareillage d'une grande régularité ou de ton sur ton avec de la brique claire.



JOINTS PLUS FONCÉS

Les joints d'un rouge plus dense permettent de gommer l'impact de l'appareillage au profit de la façade. Ils mettent en valeur la tonalité de la brique et donnent un aspect plus homogène aux façades.



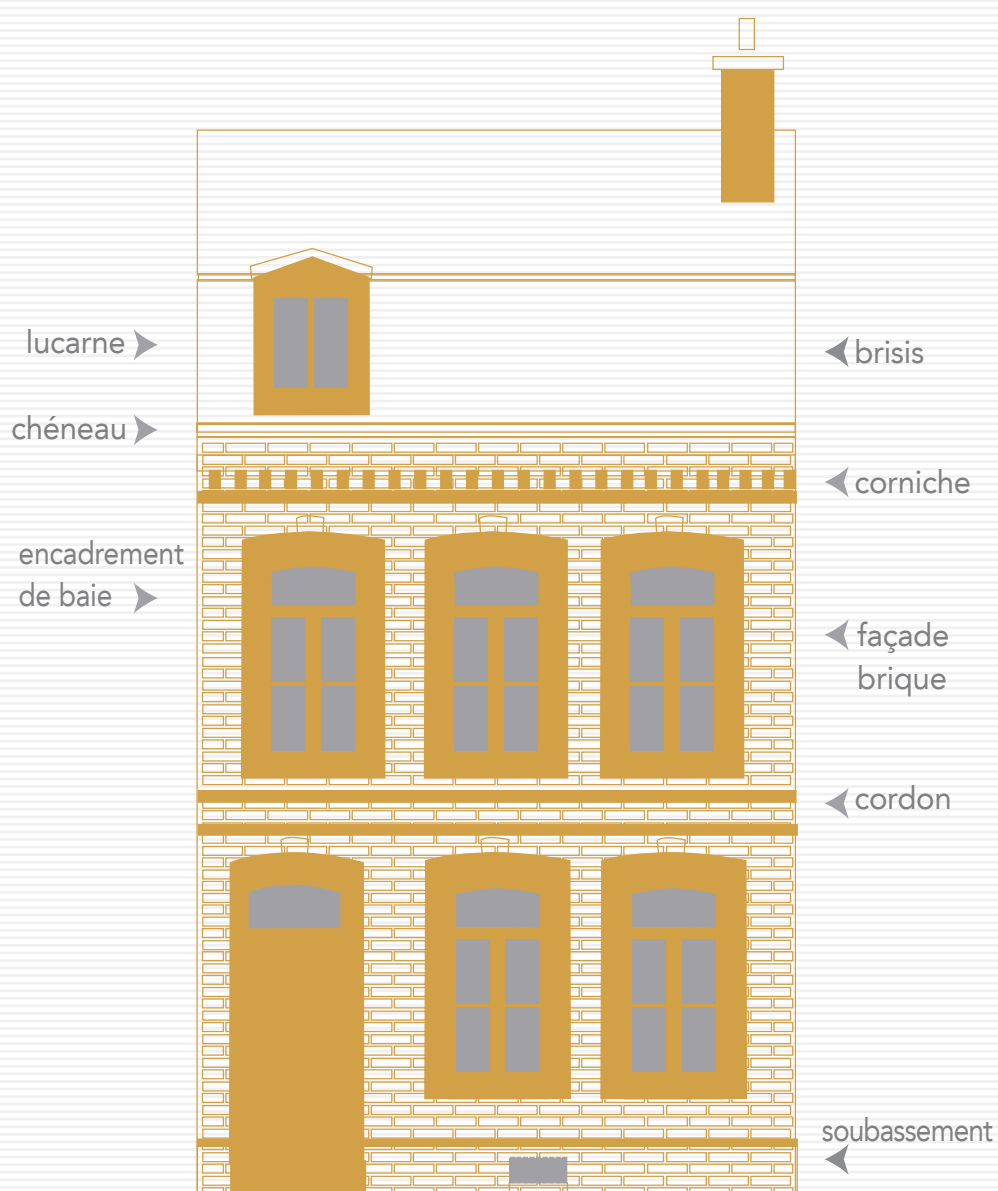
UN ÉLÉMENT À PRENDRE EN COMPTE

La brique patinée rencontrée à Tourcoing





CARACTÉRISTIQUES ET ÉLÉMENTS D'UNE FAÇADE



LA CHARTE DES COULEURS

Dans le cadre de sa démarche de qualité urbaine, la ville de Tourcoing a réalisé une étude chromatique en complément et en cohérence avec la Zone de Protection du Patrimoine Architectural, Urbain et Paysager (ZPPAUP). Celle-ci permet de souligner et de révéler la richesse du bâti et de son environnement. En effet, la couleur, la lumière et les matériaux façonnent le visage de la ville et les différents quartiers qui la composent. La charte des couleurs de Tourcoing repose sur un parti pris chromatique à la fois respectueux de la tradition et susceptible de permettre l'insertion harmonieuse de bâtiments plus contemporains. Les palettes de couleurs ainsi définies s'ancrent dans l'identité de la ville tout en laissant à chacun la possibilité d'exprimer sa créativité dans le respect d'une harmonie globale adaptée aux différentes typologies et zones de cohérence géographiques.

DANS QUEL QUARTIER SE TROUVE MON BIEN IMMOBILIER ?



SECTEUR 3

Quelles couleurs POUR MA FAÇADE ?



Tourcoing

www.tourcoing.fr



MISE EN SITUATION D'UNE FAÇADE

Maison bourgeoise (XX^e)



TEINTES MAÇONNERIE

Badigeons et briques



Encadrements et Modénatures



Joints



Soubassements



TEINTES PONCTUELLES

Portes, fenêtres, volets

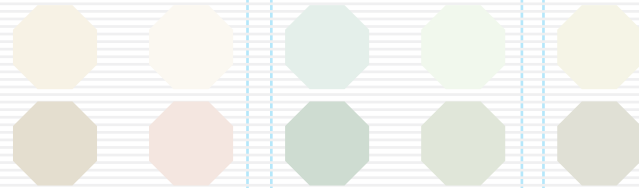


PALETTE PONCTUELLE

pour portes, volets, ferronneries et détails

TONS NEUTRES COLORÉS

Tons clairs



Tons grisés



TONS SATURÉS OU VIFS



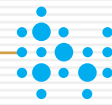
TONS SOMBRES - NOIRS COLORÉS



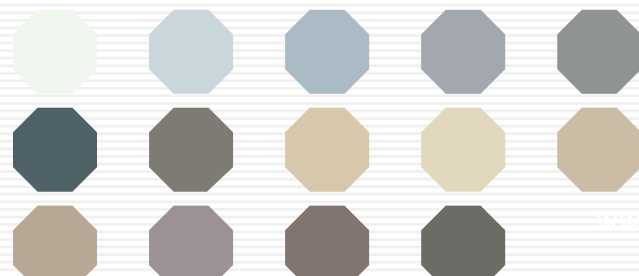
TONS CHAUDS

TONS FROIDS

TONS CHAUDS



PALETTE DES COULEURS DE SOUBASSEMENT

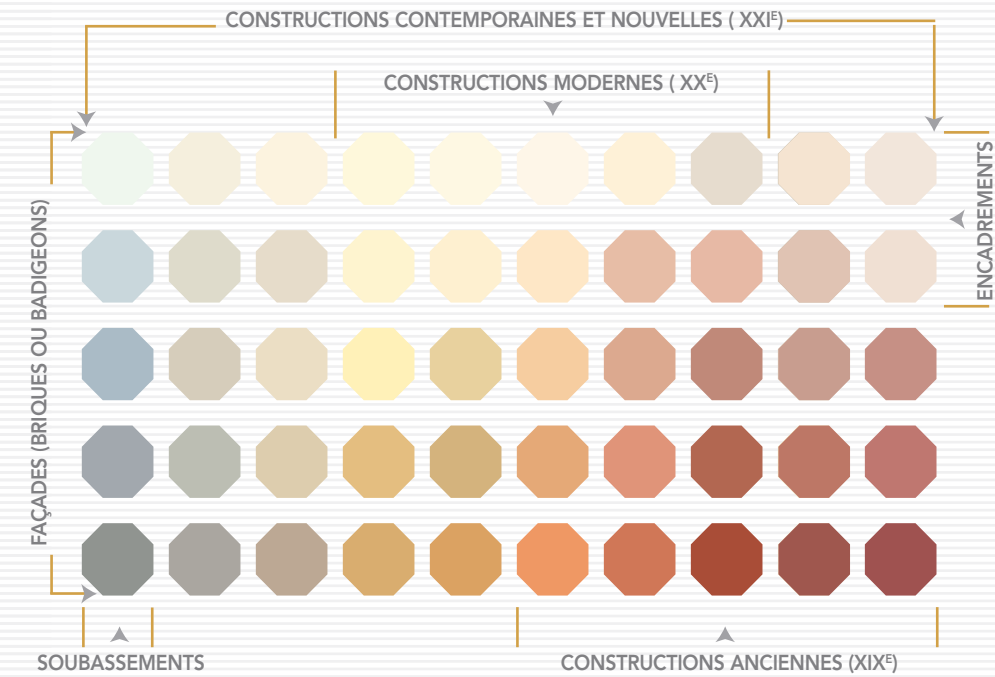


www.centre-bdq.fr



PALETTE GÉNÉRALE DU CENTRE ANCIEN

badigeons et enduits pour façade, soubassements et encadrements



PALETTE DES COULEURS DE JOINT

à harmoniser à la couleur de la brique

JOINTS CLAIRS

Destinés à un appareillage d'une grande régularité ou de ton sur ton avec de la brique claire.



JOINTS PLUS FONCÉS

Les joints d'un rouge plus dense permettent de gommer l'impact de l'appareillage au profit de la façade. Ils mettent en valeur la tonalité de la brique et donnent un aspect plus homogène aux façades.



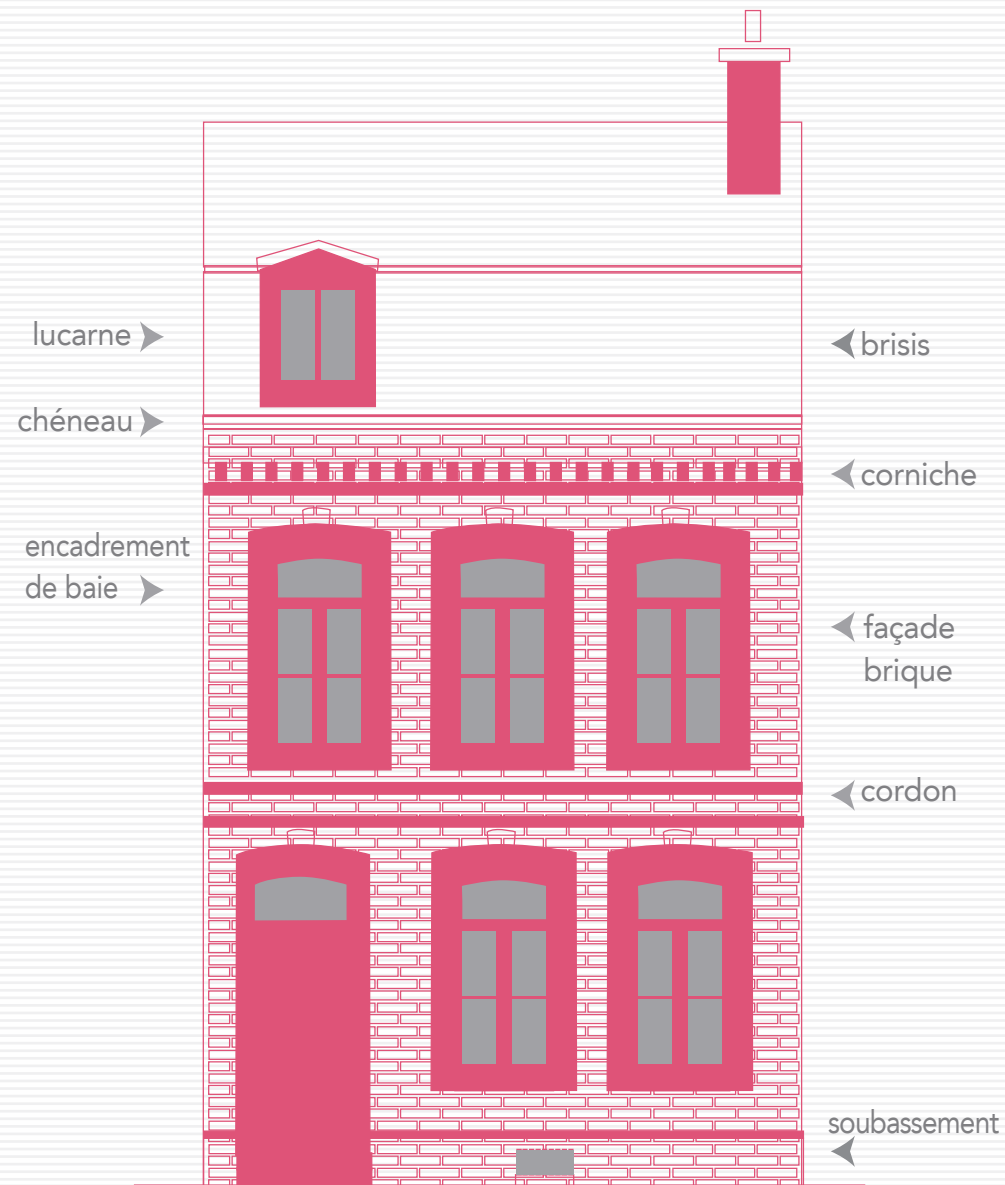
UN ÉLÉMENT À PRENDRE EN COMPTE

La brique patinée rencontrée à Tourcoing





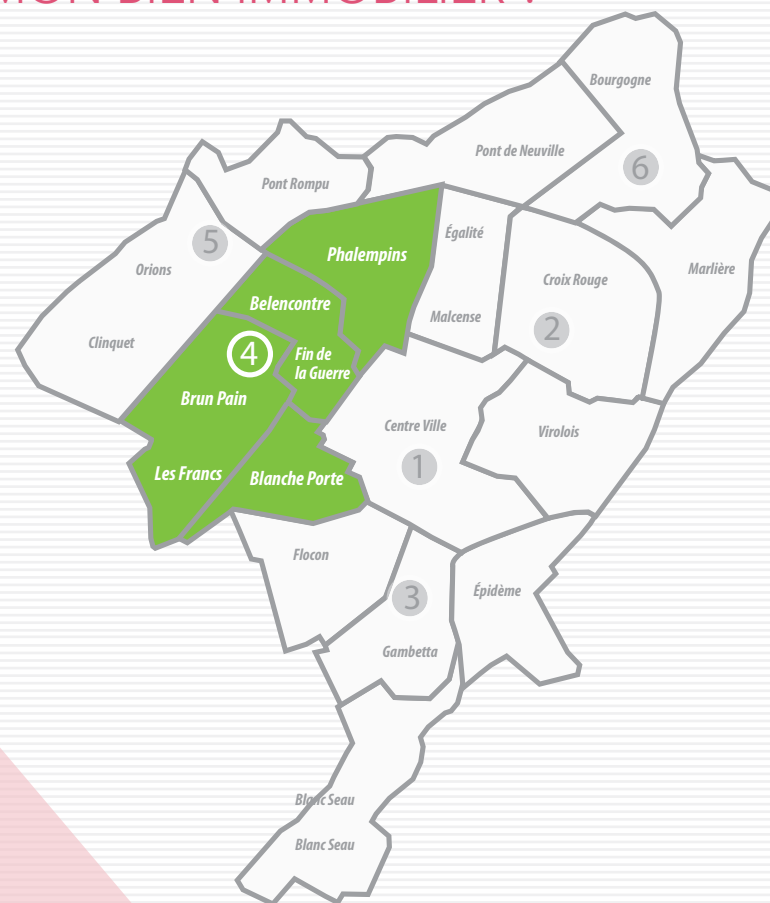
CARACTÉRISTIQUES ET ÉLÉMENTS D'UNE FAÇADE



LA CHARTE DES COULEURS

Dans le cadre de sa démarche de qualité urbaine, la ville de Tourcoing a réalisé une étude chromatique en complément et en cohérence avec la Zone de Protection du Patrimoine Architectural, Urbain et Paysager (ZPPAUP). Celle-ci permet de souligner et de révéler la richesse du bâti et de son environnement. En effet, la couleur, la lumière et les matériaux façonnent le visage de la ville et les différents quartiers qui la composent. La charte des couleurs de Tourcoing repose sur un parti pris chromatique à la fois respectueux de la tradition et susceptible de permettre l'insertion harmonieuse de bâtiments plus contemporains. Les palettes de couleurs ainsi définies s'ancrent dans l'identité de la ville tout en laissant à chacun la possibilité d'exprimer sa créativité dans le respect d'une harmonie globale adaptée aux différentes typologies et zones de cohérence géographiques.

DANS QUEL QUARTIER SE TROUVE MON BIEN IMMOBILIER ?



SECTEUR **4**

Quelles couleurs POUR MA FAÇADE ?



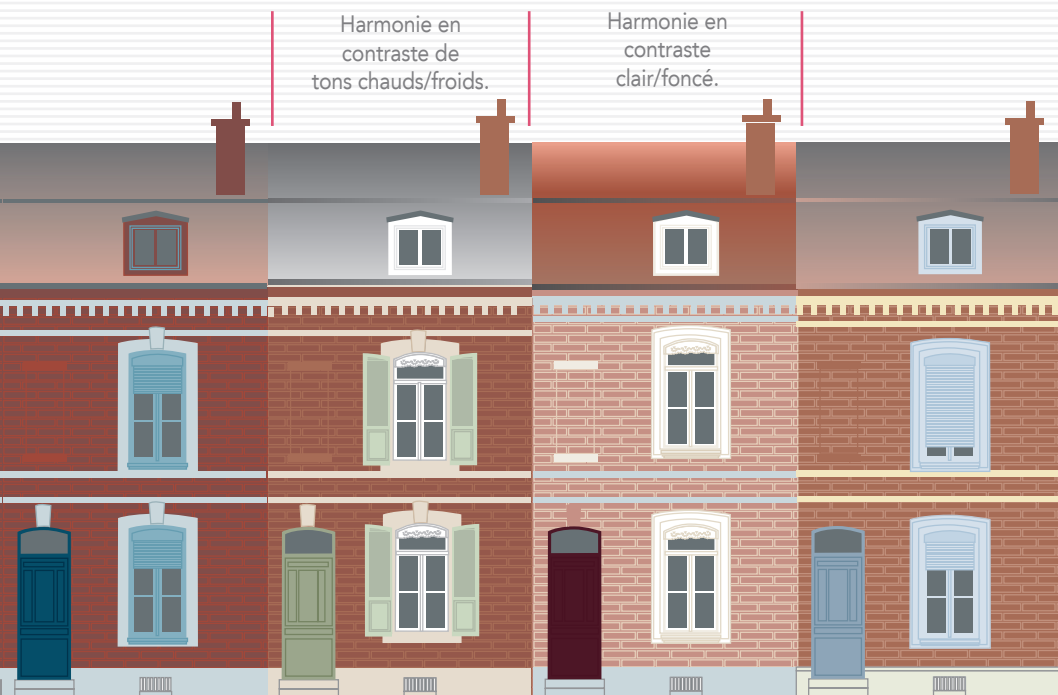


MISE EN SITUATION D'UNE FAÇADE

Maison simple (XIX^e)

Harmonie en contraste de tons chauds/froids.

Harmonie en contraste clair/foncé.



TEINTES MAÇONNERIE

Badigeons et briques

patiné



patiné

Encadrements et Modénatures



Joints



Soubassements



TEINTES PONCTUELLES

Portes, fenêtres, volets



PALETTE PONCTUELLE

pour portes, volets, ferronneries et détails

TONS CLAIRS



TONS ROMPUS



TONS CHAUDS

TONS FROIDS

TONS SATURÉS OU VIFS



TONS NEUTRES COLORÉS EN CONTRASTE



TONS FROIDS

TONS CHAUDS

TONS FROIDS



PALETTE DES COULEURS DE SOUBASSEMENT

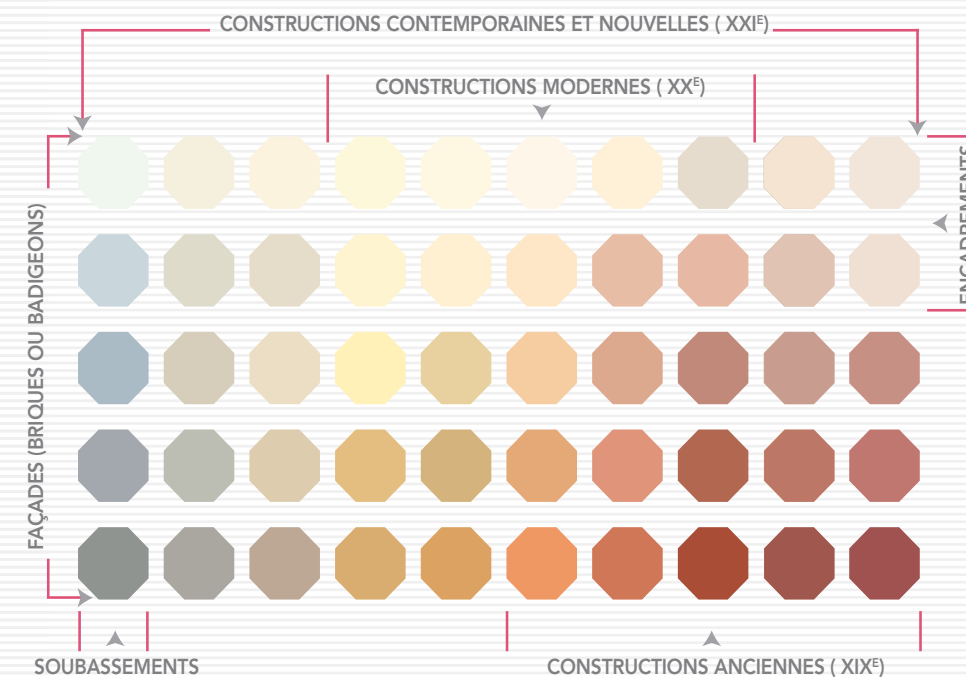


www.ccmz-bdq.fr



PALETTE GÉNÉRALE DU CENTRE ANCIEN

badigeons et enduits pour façade, soubassements et encadrements



PALETTE DES COULEURS DE JOINT

à harmoniser à la couleur de la brique

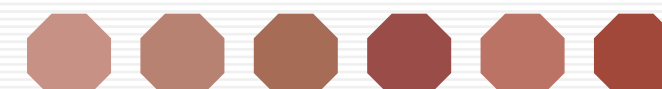
JOINTS CLAIRS

Destinés à un appareillage d'une grande régularité ou de ton sur ton avec de la brique claire.



JOINTS PLUS FONCÉS

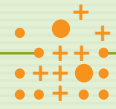
Les joints d'un rouge plus dense permettent de gommer l'impact de l'appareillage au profit de la façade. Ils mettent en valeur la tonalité de la brique et donnent un aspect plus homogène aux façades.



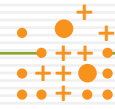
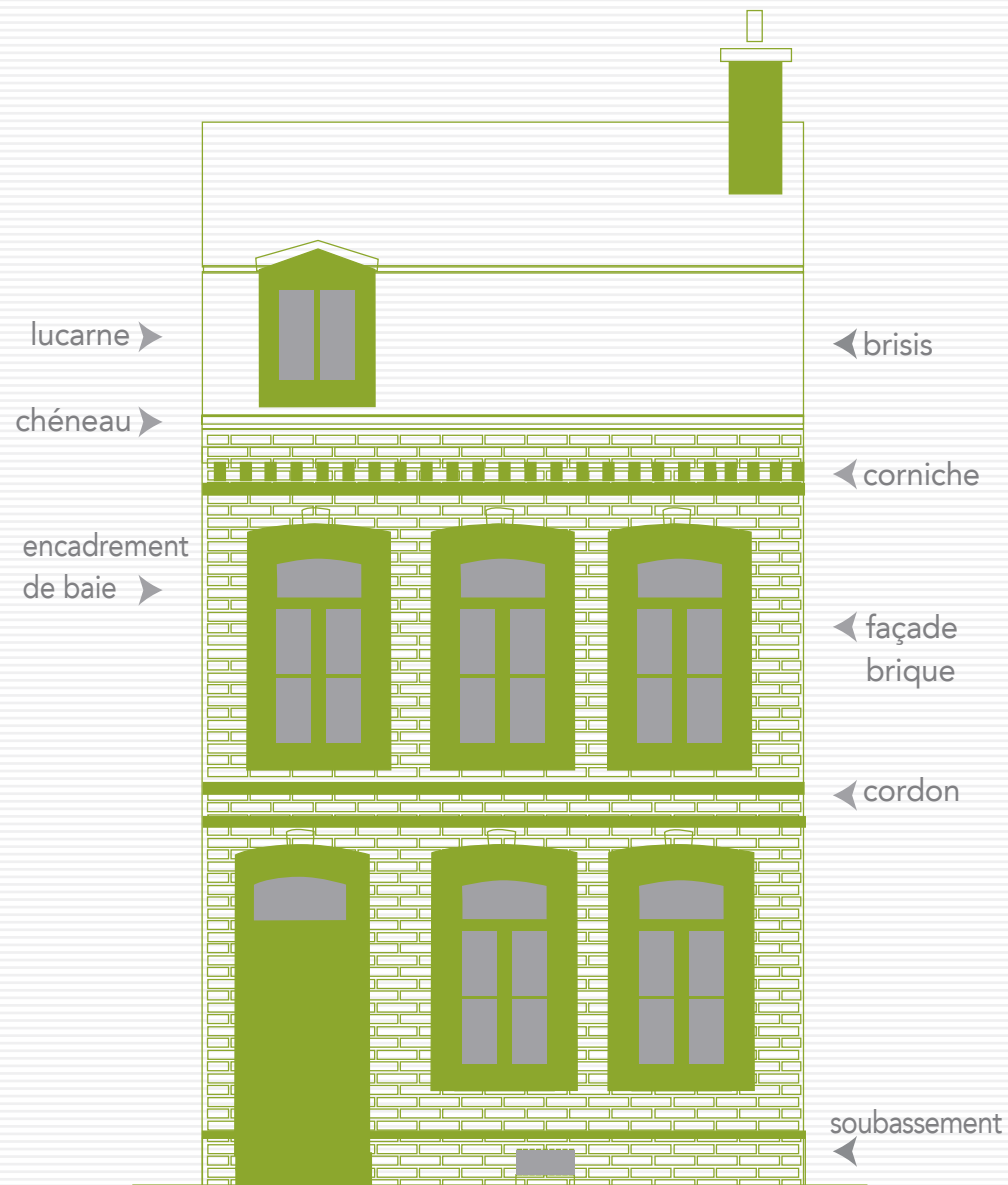
UN ÉLÉMENT À PRENDRE EN COMPTE

La brique patinée rencontrée à Tourcoing





CARACTÉRISTIQUES ET ÉLÉMENTS D'UNE FAÇADE



LA CHARTE DES COULEURS

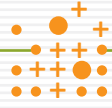
Dans le cadre de sa démarche de qualité urbaine, la ville de Tourcoing a réalisé une étude chromatique en complément et en cohérence avec la Zone de Protection du Patrimoine Architectural, Urbain et Paysager (ZPPAUP). Celle-ci permet de souligner et de révéler la richesse du bâti et de son environnement. En effet, la couleur, la lumière et les matériaux façonnent le visage de la ville et les différents quartiers qui la composent. La charte des couleurs de Tourcoing repose sur un parti pris chromatique à la fois respectueux de la tradition et susceptible de permettre l'insertion harmonieuse de bâtiments plus contemporains. Les palettes de couleurs ainsi définies s'ancrent dans l'identité de la ville tout en laissant à chacun la possibilité d'exprimer sa créativité dans le respect d'une harmonie globale adaptée aux différentes typologies et zones de cohérence géographiques.

DANS QUEL QUARTIER SE TROUVE MON BIEN IMMOBILIER ?



SECTEUR **5**
Quelles couleurs
POUR MA FAÇADE ?





MISE EN SITUATION D'UNE FAÇADE

Maison bourgeoise (1930)

Harmonie en contraste chaud/froid.



Maison élémentaire (XIX^e)

Harmonie en contraste clair/foncé, ponctuation claire de la porte et des fenêtres.



TEINTES MAÇONNERIE

Badigeons et briques



Encadrements et Modénatures



Joints



Soubassements



TEINTES PONCTUELLES

Portes, fenêtres, volets

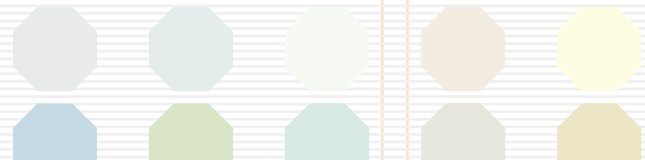


PALETTE PONCTUELLE

pour portes, volets, ferronneries et détails

TONS NEUTRES COLORÉS

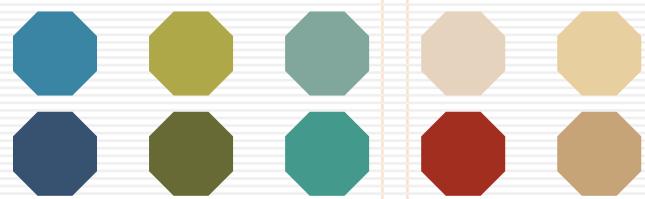
Tons clairs



Tons grisés



TONS SATURÉS OU VIFS



TONS SOMBRES - NOIRS COLORÉS

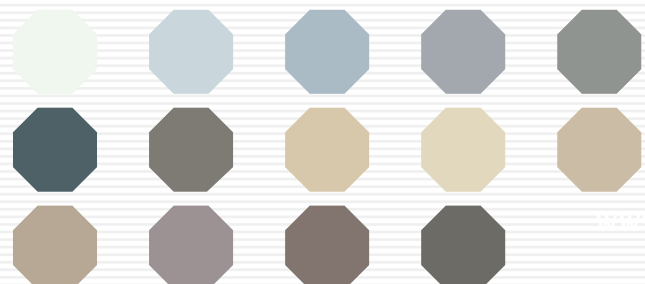


TONS FROIDS

TONS CHAUDS



PALETTE DES COULEURS DE SOUBASSEMENT

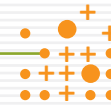
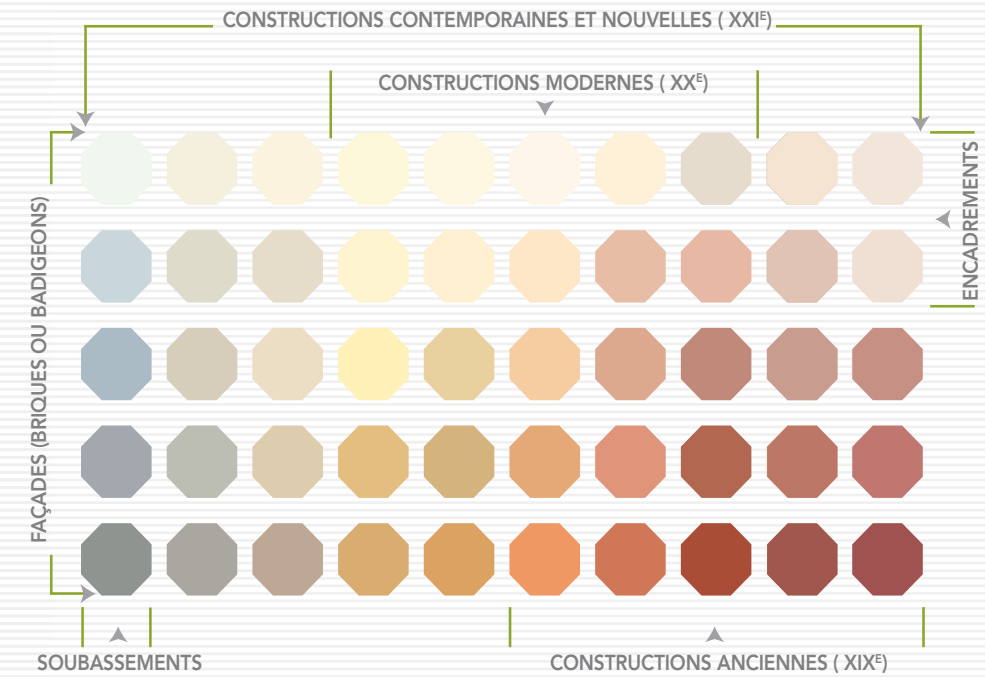


www.centre-ndag.fr



PALETTE GÉNÉRALE DU CENTRE ANCIEN

badigeons et enduits pour façade, soubassements et encadrements



PALETTE DES COULEURS DE JOINT

à harmoniser à la couleur de la brique

JOINTS CLAIRS

Destinés à un appareillage d'une grande régularité ou de ton sur ton avec de la brique claire.



JOINTS PLUS FONCÉS

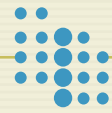
Les joints d'un rouge plus dense permettent de gommer l'impact de l'appareillage au profit de la façade. Ils mettent en valeur la tonalité de la brique et donnent un aspect plus homogène aux façades.



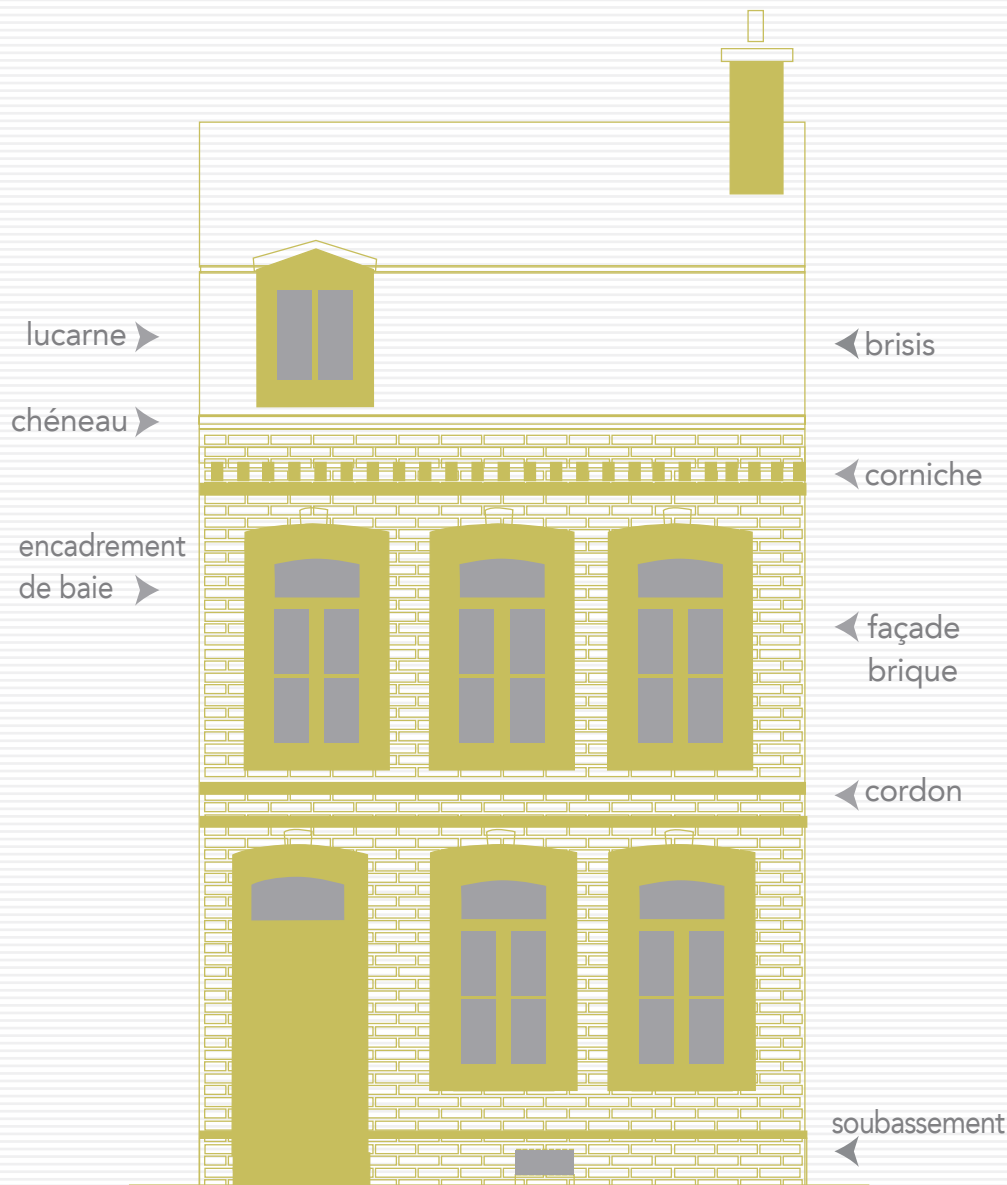
UN ÉLÉMENT À PRENDRE EN COMPTE

La brique patinée rencontrée à Tourcoing





CARACTÉRISTIQUES ET ÉLÉMENTS D'UNE FAÇADE



LA CHARTE DES COULEURS

Dans le cadre de sa démarche de qualité urbaine, la ville de Tourcoing a réalisé une étude chromatique en complément et en cohérence avec la Zone de Protection du Patrimoine Architectural, Urbain et Paysager (ZPPAUP). Celle-ci permet de souligner et de révéler la richesse du bâti et de son environnement. En effet, la couleur, la lumière et les matériaux façonnent le visage de la ville et les différents quartiers qui la composent. La charte des couleurs de Tourcoing repose sur un parti pris chromatique à la fois respectueux de la tradition et susceptible de permettre l'insertion harmonieuse de bâtiments plus contemporains. Les palettes de couleurs ainsi définies s'ancrent dans l'identité de la ville tout en laissant à chacun la possibilité d'exprimer sa créativité dans le respect d'une harmonie globale adaptée aux différentes typologies et zones de cohérence géographiques.

DANS QUEL QUARTIER SE TROUVE MON BIEN IMMOBILIER ?



SECTEUR **6**

Quelles couleurs POUR MA FAÇADE ?





MISE EN SITUATION D'UNE FAÇADE

Maisons modernes - brique (XX^e)

Harmonie en contraste de tons chauds / froids, les portes ponctuent la façade par leurs couleurs saturées.



TEINTES MAÇONNERIE

badigeon brique patiné encadrements soubassements joints

TEINTES PONCTUELLES

porte A fenêtres A porte B fenêtres B

Maisons contemporaines groupées (1970)

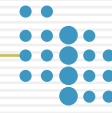
Harmonie nuancée de tons gris colorés



badigeon brique badigeon brique

TEINTES PONCTUELLES

fenêtres éléments de façade fenêtres éléments de façade



PALETTE PONCTUELLE

pour portes, volets, ferronneries et détails

TONS CLAIRS ET LUMINEUX

TONS SATURÉS OU VIFS

TONS SOMBRES - NOIRS COLORÉS

TONS FROIDS TONS CHAUDS

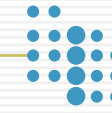
TONS EN CONTRASTES

TONS CHAUDS TONS FROIDS



PALETTE DES COULEURS DE SOUBASSEMENT

www.ccmz-bdq.fr



PALETTE GÉNÉRALE DU CENTRE ANCIEN

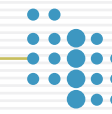
badigeons et enduits pour façade, soubassements et encadrements

CONSTRUCTIONS CONTEMPORAINES ET NOUVELLES (XXI^e)

CONSTRUCTIONS MODERNES (XX^e)

FAÇADES (BRIQUES OU BADIGEONS) ENCADREMENTS

SOUBASSEMENTS CONSTRUCTIONS ANCIENNES (XIX^e)



PALETTE DES COULEURS DE JOINT

à harmoniser à la couleur de la brique

JOINTS CLAIRS
Destinés à un appareillage d'une grande régularité ou de ton sur ton avec de la brique claire.



JOINTS PLUS FONCÉS
Les joints d'un rouge plus dense permettent de gommer l'impact de l'appareillage au profit de la façade. Ils mettent en valeur la tonalité de la brique et donnent un aspect plus homogène aux façades.



UN ÉLÉMENT À PRENDRE EN COMPTE

La brique patinée rencontrée à Tourcoing

